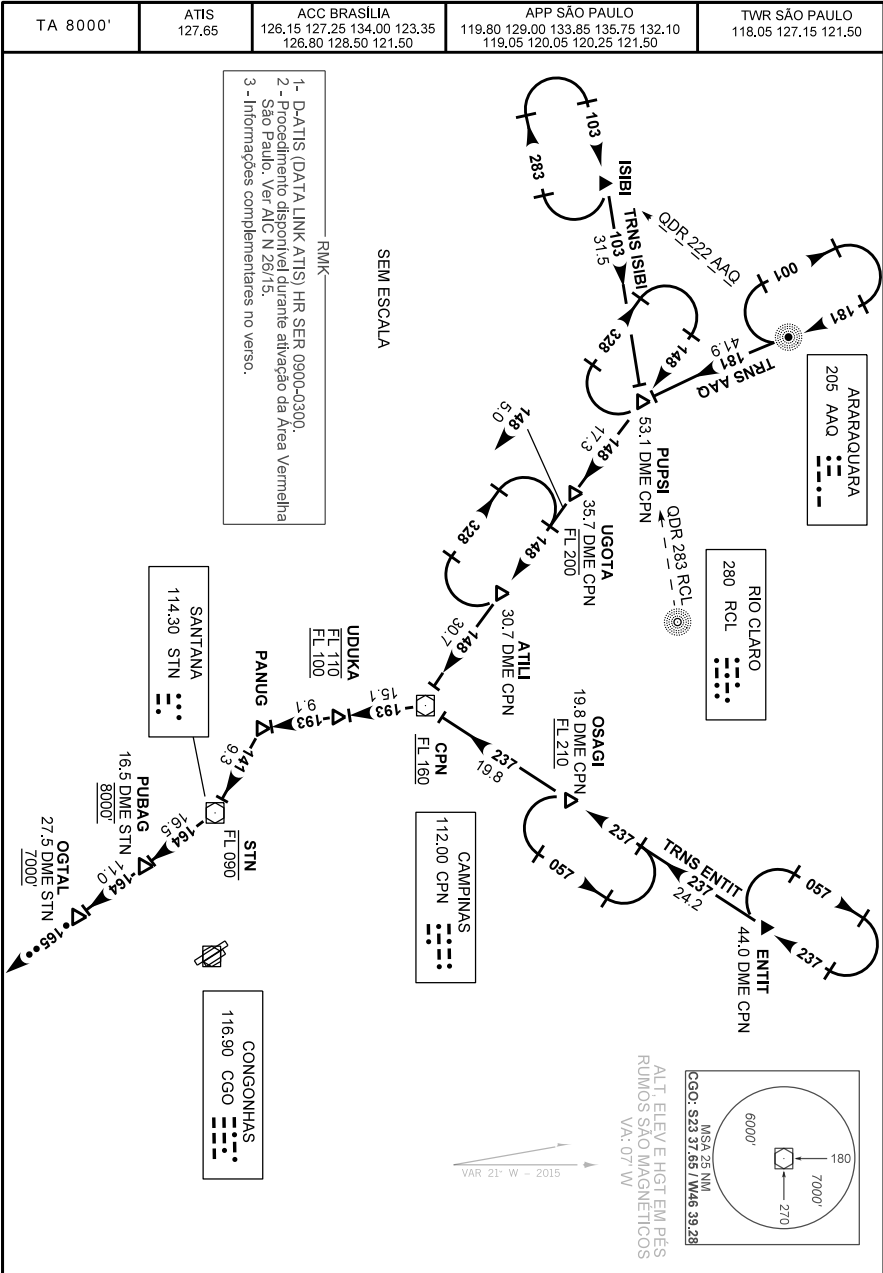


CARTA DE CHEGADA PADRÃO
 POR INSTRUMENTOS (STAR)
 STANDARD ARRIVAL CHART
 INSTRUMENT (STAR)

SÃO PAULO / Congonhas (SBSP)
RWY 35L/35R
CPN 1D



DESCRIÇÃO TEXTUAL

- 1 - TRNS AAQ: Manter QDR 181 AAQ até PUPSI. Curvar à esquerda RDL 328 CPN até VOR Campinas. Então, ...
- 2 - TRNS ENTIT: Manter RDL 057 CPN até VOR Campinas. Então, ...
- 3 - TRNS ISIBI: Manter QDM 103 RCL até PUPSI. Curvar à direita RDL 328 CPN até VOR Campinas. Então, ...
... manter RDL 193 CPN até PANUG. Curvar à esquerda RDL 321 STN até VOR Santana. Curvar à direita RDL 164 STN até OGTAL. Então, completar procedimento autorizado pelo ATC ou, na proa 165, aguardar vetoração para aproximação final.

FALHA DE COMUNICAÇÃO

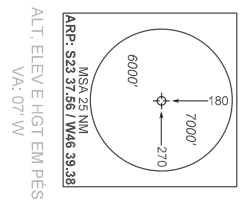
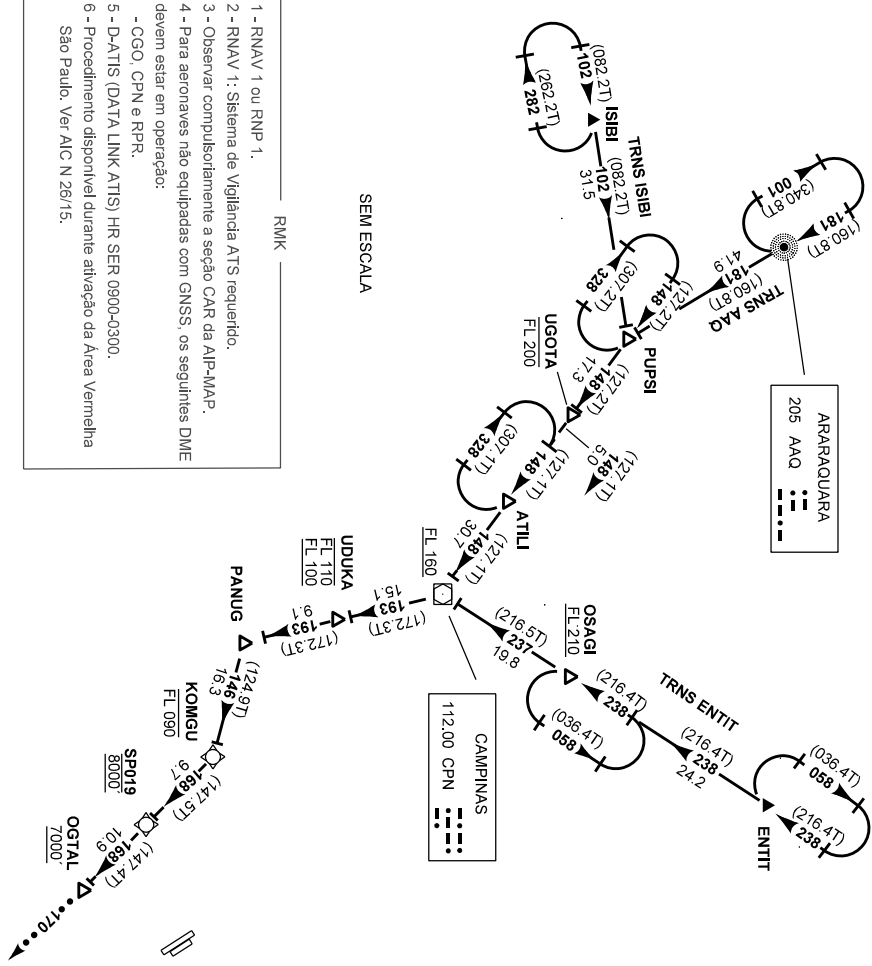
Complete chegada até OGTAL e execute procedimento autorizado pelo ATC. Ou, se durante vetoração na proa 165, manter esta proa, altitude MNM 7000' até 26 DME CGO. Curvar à esquerda para interceptar aproximação final.

CARTA DE CHEGADA PADRÃO
 POR INSTRUMENTOS (STAR)
 STANDARD ARRIVAL CHART
 INSTRUMENT (STAR)

SÃO PAULO / Congonhas (SBSP)
RWY 35L/35R
RNAV CPN 1C

| | | | | |
|----------|----------------|---|--|---------------------------------------|
| TA 8000' | ATIS 127.65 | ACC BRASÍLIA 126.15 127.25 134.00 123.35 126.80 128.50 121.50 | APP SÃO PAULO 119.80 129.00 133.85 135.75 132.10 119.05 120.05 120.25 121.50 | TWR SÃO PAULO 118.05 127.15 121.50 |
|----------|----------------|---|--|---------------------------------------|

- 1 - RNAV 1 ou RNP 1.
 2 - RNAV 1: Sistema de Vigilância ATS requerido.
 3 - Observar compulsoriamente a seção CAR da AIP-MAP.
 4 - Para aeronaves não equipadas com GNSS, os seguintes DME devem estar em operação:
 - CGO, CPN e RPR.
 5 - D-ATIS (DATA LINK ATIS) HR SER 0900-0300.
 6 - Procedimento disponível durante ativação da Área Vermelha São Paulo. Ver AIC N 26/15.



MODIFICAÇÕES: CARTA NOVA

CARTA DE CHEGADA PADRÃO
POR INSTRUMENTOS (STAR)
STANDARD ARRIVAL CHART
INSTRUMENT (STAR)

SÃO PAULO / Congonhas (SBSP)
RWY 35L/35R
RNAV CPN 1C

— DESCRIÇÃO TEXTUAL —

1 - TRNS AAQ: Manter rumo 181 até PUPSI. Curvar à esquerda rumo 148 até VOR Campinas. Curvar à direita rumo 193 até PANUG. Então...

2 - TRNS ENTIT: Manter rumo 238 até OSAGI. Curvar à esquerda rumo 237 até VOR Campinas. Curvar à esquerda rumo 193 até PANUG. Então...

3 - TRNS ISIBI: Manter rumo 102 até PUPSI. Curvar à direita rumo 148 até VOR Campinas. Curvar à direita rumo 193 até PANUG. Então...

... curvar à esquerda rumo 146 até KOMGU. Curvar à direita rumo 168 até OGTAL. Completar procedimento autorizado pelo ATC ou, na proa 170, aguardar vetorização para aproximação final.

— FALHA DE COMUNICAÇÃO —

Complete chegada até OGTAL e execute procedimento autorizado pelo ATC. Ou, se durante vetorização na proa 170, manter esta proa, altitude MNM 7000' até 26 DME CGO. Então, curvar à esquerda para interceptar aproximação final.

MODIFICAÇÕES: CARTA NOVA