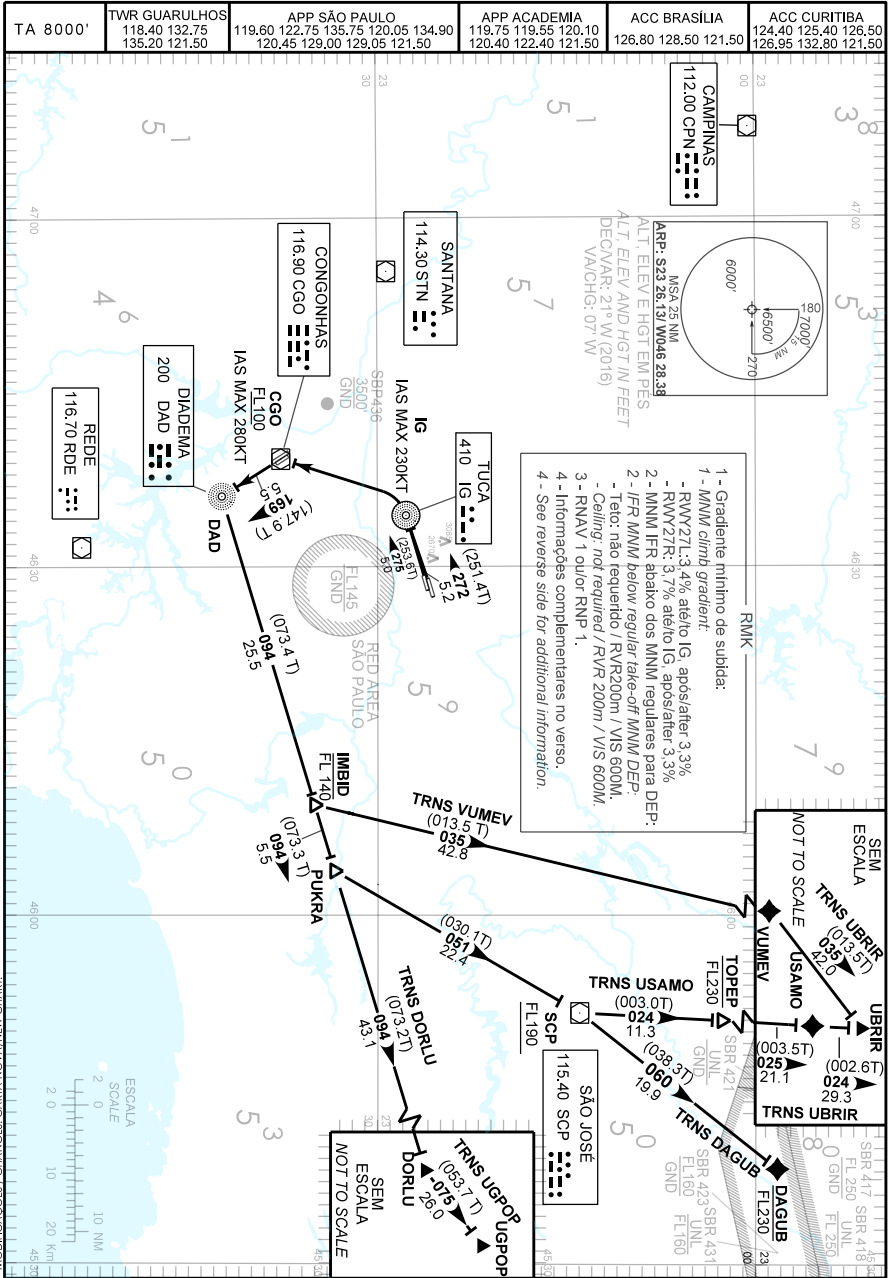


**CARTA DE SAÍDA PADRÃO SÃO PAULO / Guarulhos - Gov. André Franco Montoro, INTL (SBGR)
 POR INSTRUMENTOS (SID)
 STANDARD DEPARTURE CHART
 INSTRUMENT (SID)**

**RWY 27L/27R
 RNAV VUMEV 1A - CGO 1D**



MODIFICAÇÕES / CHANGES: CARTA NOVA/NEW CHART.

R M K

- 5- Observar compulsoriamente a seção INS da AIP-MAP.
5- INS section of AIP-MAP shall be observed.
- 6- RNAV 1: Sistema de Vigilância ATS requerido.
6- RNAV 1: ATS Surveillance System required.
- 7- Para aeronaves não equipadas com GNSS, os seguintes DME devem estar em operação:
7- For ACFT not equipped with GNSS, following DME shall be operating:
- RDE, SCB, CPN e/and STN.
- 8 - Procedimento disponível durante ativação da Área Vermelha São Paulo. Ver AIC N 26/15.
8 - Procedure available during the Red Area São Paulo activation. Observe AIC A 18/15.

DESCRIÇÃO TEXTUAL
TEXTUAL DESCRIPTION

RWY 27L

Após decolagem, manter rumo 275 até NDB Tuca. Curvar à esquerda direto VOR Congonhas. Curvar à esquerda, rumo 169 até NDB Diadema. Curvar à esquerda, rumo 094 até IMBID. Então,...

RWY 27R

Após decolagem, manter rumo 272 até NDB Tuca. Curvar à esquerda direto VOR Congonhas. Curvar à esquerda, rumo 169 até NDB Diadema. Curvar à esquerda, rumo 094 até IMBID. Então,...

Saída CGO 1D

- 1 - TRNS DORLU: ...manter rumo 094 até DORLU.
- 2 - TRNS UGPOP: ...manter rumo 094 até DORLU. Curvar à esquerda rumo 075 até UGPOP.
- 3 - TRNS DAGUB:...manter rumo 094 até PUKRA. Curvar à esquerda rumo 051 até VOR São José. Curvar à direita rumo 060 até DAGUB.
- 4 - TRNS USAMO: ...manter rumo 094 até PUKRA. Curvar à esquerda rumo 051 até VOR São José. Curvar à esquerda rumo 024 até TOPEP. Curvar à direita rumo 025 até USAMO.
- 5 - TRNS UBRIR:...manter rumo 094 até PUKRA. Curvar à esquerda rumo 051 até VOR São José. Curvar à esquerda rumo 024 até TOPEP. Curvar à direita rumo 025 até USAMO. Curvar à esquerda rumo 024 até UBRIR.

Saída VUMEV 1A

- 1 - TRNS VUMEV: ...curvar à esquerda rumo 035 até VUMEV.
- 2 - TRNS UBRIR: ...curvar à esquerda rumo 035 até UBRIR.

RWY 27L

After take-off, maintain course 275 to Tuca NDB. Turn left straight to Congonhas VOR. Turn left course 169 to Diadema NDB. Turn left course 094 to IMBID. Then,...

RWY 27R

After take-off, maintain course 272 to Tuca NDB. Turn left straight to Congonhas VOR. Turn left course 169 to Diadema NDB. Turn left course 094 to IMBID. Then,...

CGO 1D departure

- 1 - DORLU TRNS:... maintain course 094 to DORLU.
- 2 - UGPOP TRNS:... maintain course 094 to DORLU. Turn left course 075 to UGPOP.
- 3 - DAGUB TRNS:... maintain course 094 to PUKRA. Turn left course 051 to São José VOR. Turn right course 060 to DAGUB.
- 4 - USAMO TRNS:...maintain course 094 to PUKRA. Turn left course 051 to São José VOR. Turn left course 024 to TOPEP. Turn right course 025 to USAMO.
- 5 - UBRIR TRNS:... maintain course 094 to PUKRA. Turn left course 051 to São José VOR. Turn left course 024 to TOPEP. Turn right course 025 to USAMO. Turn left course 024 to UBRIR.

VUMEV 1A departure

- 1 - VUMEV TRNS:... turn left course 035 to VUMEV.
- 2 - UBRIR TRNS:... turn left course 035 to UBRIR.