

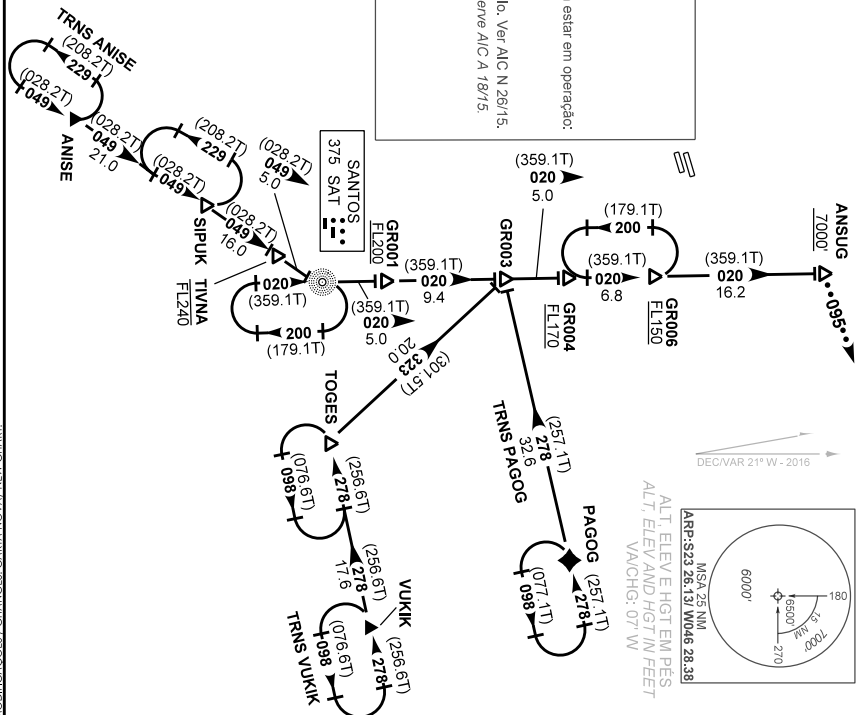
CARTA DE CHEGADA PADRÃO
 POR INSTRUMENTOS (STAR)
 STANDARD ARRIVAL CHART
 INSTRUMENT (STAR)

SÃO PAULO / Guarulhos-Gov. André Franco Montoro, INTL (SBGR)
RWY 27L/27R
RNAV ANSUG 1C

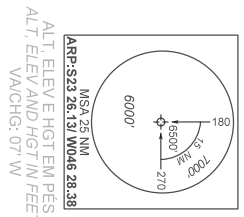
TA 8000'	ATIS 127.75	ACC CURITIBA 124.40 125.40 121.50	APP SÃO PAULO 134.90 129.00 125.60 121.35 129.75 123.90 124.70 119.15 121.50	TWR GUARULHOS 118.40 132.75 135.20 121.50
----------	-------------	-----------------------------------	---	--

- 1 - RNAV 1 ou/ou RNP 1. RMK _____
- 2 - Observar compulsoriamente a seção CAR da AIP-MAP.
- 2 - CAR section of AIP-MAP shall be observed.
- 3 - RNAV 1: Sistema de Vigilância ATIS requerido.
- 3 - RNAV 1: ATIS Surveillance System required.
- 4 - Para aeronaves não equipadas com GNSS, os seguintes DME devem estar em operação:
 4 - For ACFT not equipped with GNSS, following DME shall be operating:
 - CGO, BGC, RDE e/and SCP.
- 5 - Procedimento disponível durante ativação da Área Vermelha São Paulo. Ver AIC N 26/15.
- 5 - Procedure available during of the Red Area São Paulo activation. Observe AIC A 18/15.
- 6 - Informações complementares no verso.
- 6 - See reverse side for additional information.

SEM ESCALA
 NOT TO SCALE



DECVAR 21° W - 2016



MODIFICAÇÕES/CHANGES: CARTA NOVA/NEW CHART.

DESCRIÇÃO TEXTUAL
TEXTUAL DESCRIPTION

CHEGADA ANSUG 1C

- 1 - TRNS ANISE: Manter rumo 049 até NDB Santos. Curvar à esquerda, rumo 020 até ANSUG. Então,...
 - 2 - TRNS PAGOG: Manter rumo 278 até GR003. Curvar à direita, rumo 020 até ANSUG. Então,...
 - 3 - TRNS VUKIK: Manter rumo 278 até TOGES. Curvar à direita, rumo 323 até GR003. Curvar à direita, rumo 020 até ANSUG. Então,...
- ...completar procedimento autorizado pelo ATC ou, na proa 095, aguardar vetoração para aproximação final.

ANSUG 1C ARRIVAL

- 1 - ANISE TRNS: *Maintain course 049 to Santos NDB. Turn left, course 020 to ANSUG. Then, ...*
 - 2 - PAGOG TRNS: *Maintain course 278 to GR003. Turn right, course 020 to ANSUG. Then, ...*
 - 3 - VUKIK TRNS: *Maintain course 278 to TOGES. Turn right, course 323 to GR003. Turn right, course 020 to ANSUG. Then, ...*
- ...complete procedure authorized by ATC or, on heading 095, expect vectors to final approach.*

FALHA DE COMUNICAÇÃO
COMMUNICATION FAILURE

CHEGADA ANSUG 1C

Complete chegada até ANSUG e execute procedimento autorizado pelo ATC. Ou, se durante vetoração na proa 095, manter esta proa, altitude MNM 7000' até 21 DME BCO. Então, curvar à direita interceptar aproximação final.

ANSUG 1C ARRIVAL

Complete arrival to ANSUG and execute procedure authorized by ATC. Or, if under vectoring on heading 095, maintain heading, MNM altitude 7000' up to 21 DME BCO. Then, turn right to intercept final approach.