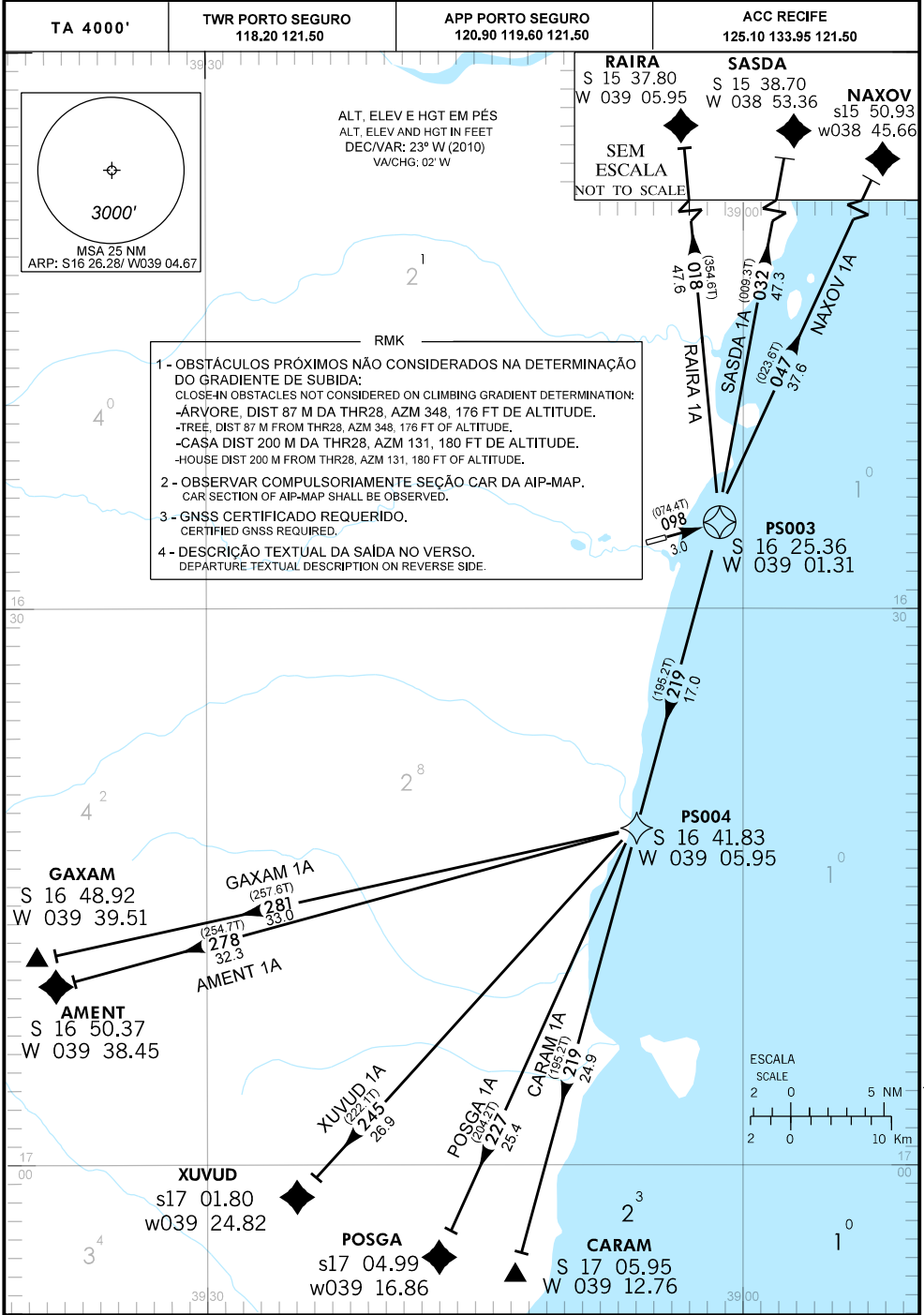


CARTA DE SAÍDA PADRÃO
 POR INSTRUMENTOS (SID)
 STANDARD DEPARTURE CHART
 INSTRUMENT (SID)

PORTO SEGURO / PORTO SEGURO (SBPS)
 RWY 10

RNAV AMENT 1A - CARAM 1A - GAXAM 1A - NAXOV 1A
 POSGA 1A - RAIRA 1A - SASDA 1A - XUVUD 1A



DESCRIÇÃO TEXTUAL DA SAÍDA

APÓS DECOLAGEM, MANTER RUMO 098 (CF) PARA O WAYPOINT FLYOVER PS003, ENTÃO:

I - SAÍDA AMENT 1A:

... CURVAR À DIREITA PARA INTERCEPTAR (TF) E MANTER O RUMO 219 ATÉ O WAYPOINT FLY-BY PS004. APÓS, CURVAR À DIREITA PARA INTERCEPTAR (TF) E MANTER O RUMO 278 PARA A INTERSEÇÃO FLY-BY AMENT.

II - SAÍDA CARAM 1A:

... CURVAR À DIREITA PARA INTERCEPTAR (TF) E MANTER O RUMO 219 PARA A INTERSEÇÃO FLY-BY CARAM.

III - SAÍDA GAXAM 1A:

... CURVAR À DIREITA PARA INTERCEPTAR (TF) E MANTER O RUMO 219 ATÉ O WAYPOINT FLY-BY PS004. APÓS, CURVAR À DIREITA PARA INTERCEPTAR (TF) E MANTER O RUMO 281 PARA A INTERSEÇÃO FLY-BY GAXAM.

IV - SAÍDA NAXOV 1A:

... CURVAR À ESQUERDA PARA INTERCEPTAR (TF) E MANTER O RUMO 047 PARA A INTERSEÇÃO FLY-BY NAXOV.

V - SAÍDA POSGA 1A:

... CURVAR À DIREITA PARA INTERCEPTAR (TF) E MANTER O RUMO 219 ATÉ O WAYPOINT FLY-BY PS004. APÓS, CURVAR À DIREITA PARA INTERCEPTAR (TF) E MANTER O RUMO 227 PARA A INTERSEÇÃO FLY-BY POSGA.

VI - SAÍDA RAIRA 1A:

... CURVAR À ESQUERDA PARA INTERCEPTAR (TF) E MANTER O RUMO 018 PARA A INTERSEÇÃO FLY-BY RAIRA.

VII - SAÍDA SASDA 1A:

... CURVAR À ESQUERDA PARA INTERCEPTAR (TF) E MANTER O RUMO 032 PARA A INTERSEÇÃO FLY-BY SASDA.

VIII - SAÍDA XUVUD 1A:

... CURVAR À DIREITA PARA INTERCEPTAR (TF) E MANTER O RUMO 219 ATÉ O WAYPOINT FLY-BY PS004. APÓS, CURVAR À DIREITA PARA INTERCEPTAR (TF) E MANTER O RUMO 245 PARA A INTERSEÇÃO FLY-BY XUVUD.

DEPARTURE TEXTUAL DESCRIPTION

AFTER TAKE-OFF, MAINTAIN COURSE 098 (CF) TO WAYPOINT FLYOVER PS003, THEN,...

I - AMENT 1A DEPARTURE:

.... TURN RIGHT TO INTERCEPT (TF) AND MAINTAIN COURSE 219 TO WAYPOINT FLY-BY PS004. THEN, TURN RIGHT TO INTERCEPT (TF) AND MAINTAIN COURSE 278 TO INTERSECTION FLY-BY AMENT.

II - CARAM 1A DEPARTURE:

.... TURN RIGHT TO INTERCEPT (TF) AND MAINTAIN COURSE 219 TO INTERSECTION FLY-BY CARAM.

III - GAXAM 1A DEPARTURE:

.... TURN RIGHT TO INTERCEPT (TF) AND MAINTAIN COURSE 219 TO WAYPOINT FLY-BY PS004. THEN, TURN RIGHT TO INTERCEPT (TF) AND MAINTAIN COURSE 281 TO INTERSECTION FLY-BY GAXAM.

IV - NAXOV 1A DEPARTURE:

.... TURN LEFT TO INTERCEPT (TF) AND MAINTAIN COURSE 047 TO INTERSECTION FLY-BY NAXOV.

V - POSGA 1A DEPARTURE:

.... TURN RIGHT TO INTERCEPT (TF) AND MAINTAIN COURSE 219 TO WAYPOINT FLY-BY PS004. THEN, TURN RIGHT TO INTERCEPT (TF) AND MAINTAIN COURSE 227 TO INTERSECTION FLY-BY POSGA.

VI - RAIRA 1A DEPARTURE:

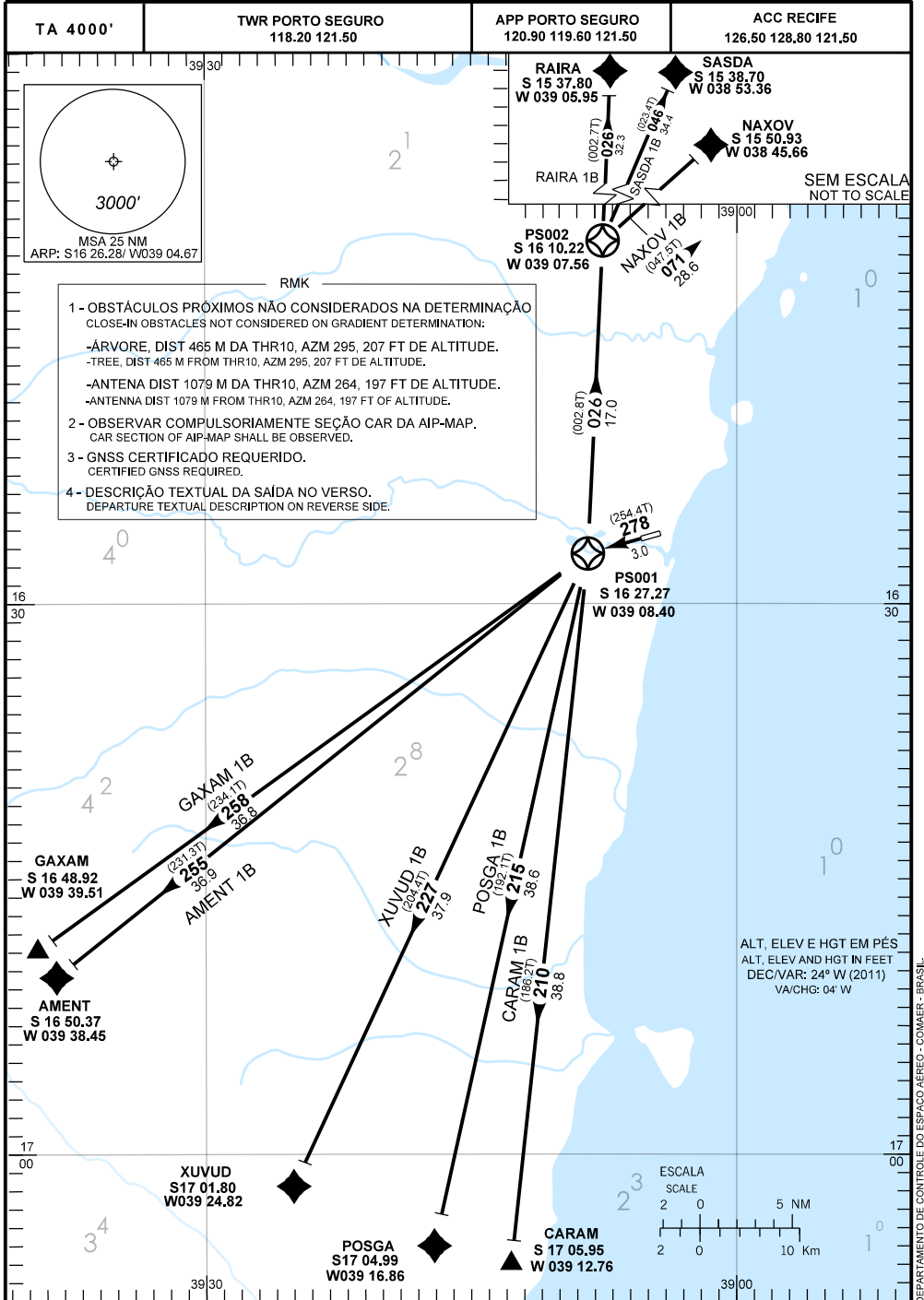
.... TURN LEFT TO INTERCEPT (TF) AND MAINTAIN COURSE 018 TO INTERSECTION FLY-BY RAIRA.

VII - SASDA 1A DEPARTURE:

.... TURN LEFT TO INTERCEPT (TF) AND MAINTAIN COURSE 032 TO INTERSECTION FLY-BY SASDA.

VIII - XUVUD 1A DEPARTURE:

.... TURN RIGHT TO INTERCEPT (TF) AND MAINTAIN COURSE 219 TO WAYPOINT FLY-BY PS004. THEN, TURN RIGHT TO INTERCEPT (TF) AND MAINTAIN COURSE 245 TO INTERSECTION FLY-BY XUVUD.



DESCRIÇÃO TEXTUAL DA SAÍDA

APÓS DECOLAGEM, MANTER RUMO 278 (CF) PARA O WAYPOINT FLYOVER PS001, ENTÃO:

I - SAÍDA AMENT 1B:

... CURVAR À ESQUERDA PARA INTERCEPTAR (TF) E MANTER O RUMO 255 PARA A INTERSEÇÃO FLY-BY AMENT.

II - SAÍDA CARAM 1B:

... CURVAR À ESQUERDA PARA INTERCEPTAR (TF) E MANTER O RUMO 210 PARA A INTERSEÇÃO FLY-BY CARAM.

III - SAÍDA GAXAM 1B:

... CURVAR À ESQUERDA PARA INTERCEPTAR (TF) E MANTER O RUMO 258 PARA A INTERSEÇÃO FLY-BY GAXAM.

IV - SAÍDA NAXOV 1B:

... CURVAR À DIREITA PARA INTERCEPTAR (TF) E MANTER O RUMO 026 PARA O WAYPOINT FLYOVER PS002. ENTÃO, CURVAR À DIREITA PARA INTERCEPTAR (TF) E MANTER O RUMO 071 PARA A INTERSEÇÃO FLY-BY NAXOV.

V - SAÍDA POSGA 1B:

... CURVAR À ESQUERDA PARA INTERCEPTAR (TF) E MANTER O RUMO 215 PARA A INTERSEÇÃO FLY-BY POSGA.

VI - SAÍDA RAIRA 1B:

... CURVAR À DIREITA PARA INTERCEPTAR (TF) E MANTER O RUMO 026 PARA O WAYPOINT FLYOVER PS002. ENTÃO, MANTER O RUMO 026 (TF) PARA A INTERSEÇÃO FLY-BY RAIRA.

VII - SAÍDA SASDA 1B:

... CURVAR À DIREITA PARA INTERCEPTAR (TF) E MANTER O RUMO 026 PARA O WAYPOINT FLYOVER PS002, ENTÃO CURVAR À DIREITA PARA INTERCEPTAR (TF) E MANTER O RUMO 046 PARA A INTERSEÇÃO FLY-BY SASDA.

VIII - SAÍDA XUVUD 1B:

... CURVAR À ESQUERDA PARA INTERCEPTAR (TF) E MANTER O RUMO 227 PARA A INTERSEÇÃO FLY-BY XUVUD.

DEPARTURE TEXTUAL DESCRIPTION

AFTER TAKE-OFF, MAINTAIN COURSE 278 (CF) TO WAYPOINT FLYOVER PS001, THEN,...

I - AMENT 1B DEPARTURE:

... TURN LEFT TO INTERCEPT (TF) AND MAINTAIN COURSE 255 TO INTERSECTION FLY-BY AMENT.

II - CARAM 1B DEPARTURE:

... TURN LEFT TO INTERCEPT (TF) AND MAINTAIN COURSE 210 TO INTERSECTION FLY-BY CARAM.

III - GAXAM 1B DEPARTURE:

... TURN LEFT TO INTERCEPT (TF) AND MAINTAIN COURSE 258 TO INTERSECTION FLY-BY GAXAM.

IV - NAXOV 1B DEPARTURE:

... TURN RIGHT TO INTERCEPT (TF) AND MAINTAIN COURSE 026 TO WAYPOINT FLYOVER PS002. THEN, TURN RIGHT TO INTERCEPT (TF) AND MAINTAIN COURSE 071 TO INTERSECTION FLY-BY NAXOV.

V - POSGA 1B DEPARTURE:

... TURN LEFT TO INTERCEPT (TF) AND MAINTAIN COURSE 215 TO INTERSECTION FLY-BY POSGA.

VI - RAIRA 1B DEPARTURE:

... TURN RIGHT TO INTERCEPT (TF) AND MAINTAIN COURSE 026 TO WAYPOINT FLYOVER PS002. THEN, MAINTAIN COURSE 026 (TF) TO INTERSECTION FLY-BY RAIRA.

VII - SASDA 1B DEPARTURE:

... TURN RIGHT TO INTERCEPT (TF) AND MAINTAIN COURSE 026 TO WAYPOINT FLYOVER PS002. THEN, TURN RIGHT TO INTERCEPT (TF) AND MAINTAIN COURSE 046 TO INTERSECTION FLY-BY SASDA.

VIII - XUVUD 1B DEPARTURE:

... TURN LEFT TO INTERCEPT (TF) AND MAINTAIN COURSE 227 TO INTERSECTION FLY-BY XUVUD.