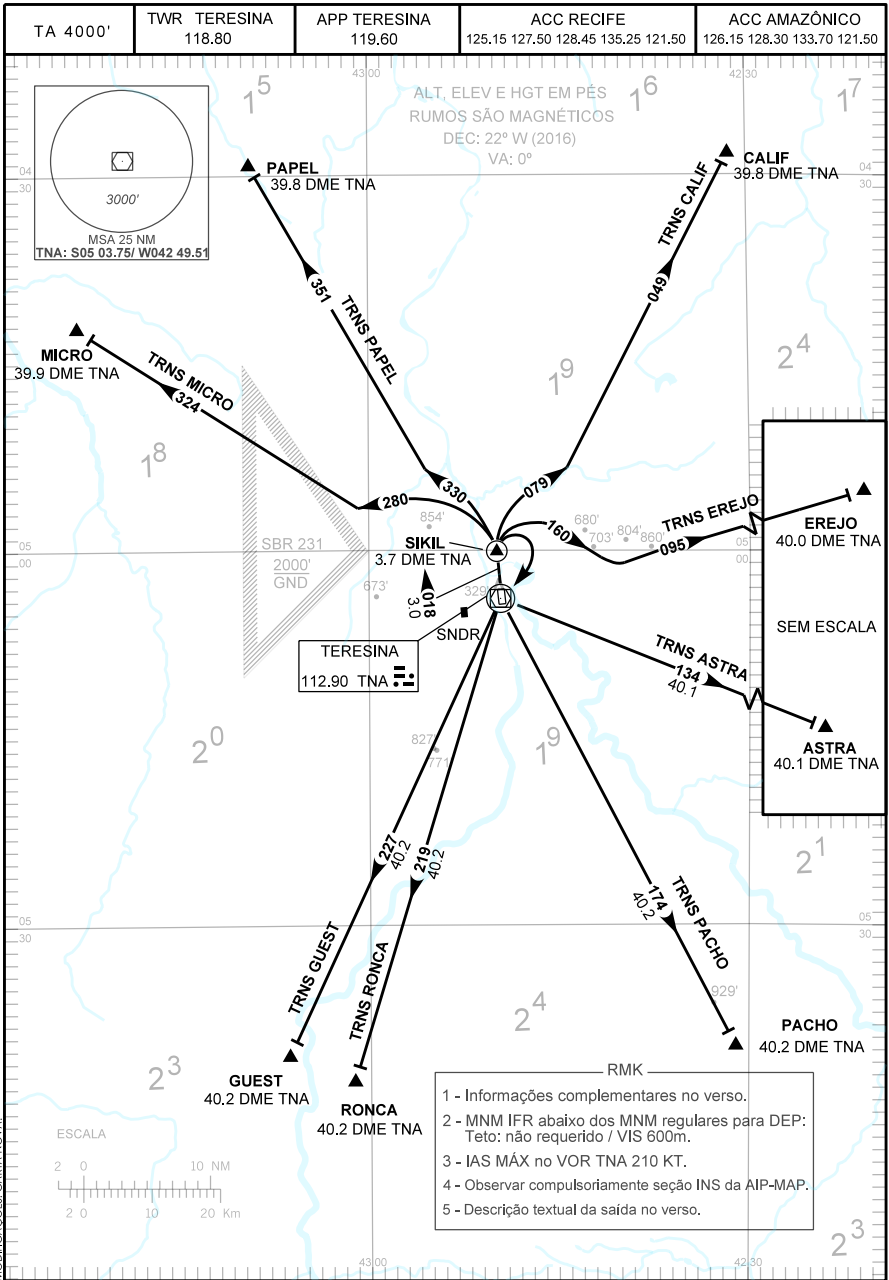


CARTA DE SAÍDA PADRÃO  
 POR INSTRUMENTOS (SID)  
 STANDARD DEPARTURE CHART  
 INSTRUMENT (SID)

**TERESINA / Senador Petrônio Portella (SBTE)**  
**RWY 02**  
**SIKIL 1A**



MODIFICAÇÕES: CARTA NOVA

RMK

- 6 - Obstáculos próximos não considerados no gradiente de subida:
- Terreno 297 m da cabeceira 20, azimute 290, elevação 263 pés
  - Terreno 475 m da cabeceira 20, azimute 325, elevação 263 pés
  - Terreno 889 m da cabeceira 20, azimute 042, elevação 276 pés
  - Terreno 763 m da cabeceira 20, azimute 023, elevação 263 pés
  - Terreno 217 m da cabeceira 20, azimute 359, elevação 67 pés

DESCRIÇÃO TEXTUAL

SAÍDA SIKIL 1

Após decolagem, manter Rumo 018 até SIKIL, então...

- 1 - TRNS CALIF: Curvar à direita, rumo 079 até interceptar RDL 049 do VOR Teresina. Manter RDL 049 até CALIF.
- 2 - TRNS EREJO: Curvar à direita, rumo 160 até interceptar RDL 095 do VOR Teresina. Manter RDL 095 até EREJO.
- 3 - TRNS ASTRA: Curvar à direita direto VOR Teresina. Manter RDL 134 do VOR Teresina até ASTRA.
- 4 - TRNS PACHO: Curvar à direita direto VOR Teresina. Manter RDL 174 do VOR Teresina até PACHO.
- 5 - TRNS RONCA: Curvar à direita direto VOR Teresina. Manter RDL 219 do VOR Teresina até RONCA.
- 6 - TRNS GUEST: Curvar à direita direto VOR Teresina. Manter RDL 227 do VOR Teresina até GUEST.
- 7 - TRNS MICRO: Curvar à esquerda, rumo 280 até interceptar RDL 324 do VOR Teresina. Manter RDL 324 até MICRO.
- 8 - TRNS PAPEL: Curvar à esquerda, rumo 330 até interceptar RDL 351 do VOR Teresina. Manter RDL 351 até PAPEL.