

DEPARTURE CHART  
INSTRUMENT (SID)

CURITIBA / Bacacheri (SBBI)

RWY 18 / 36

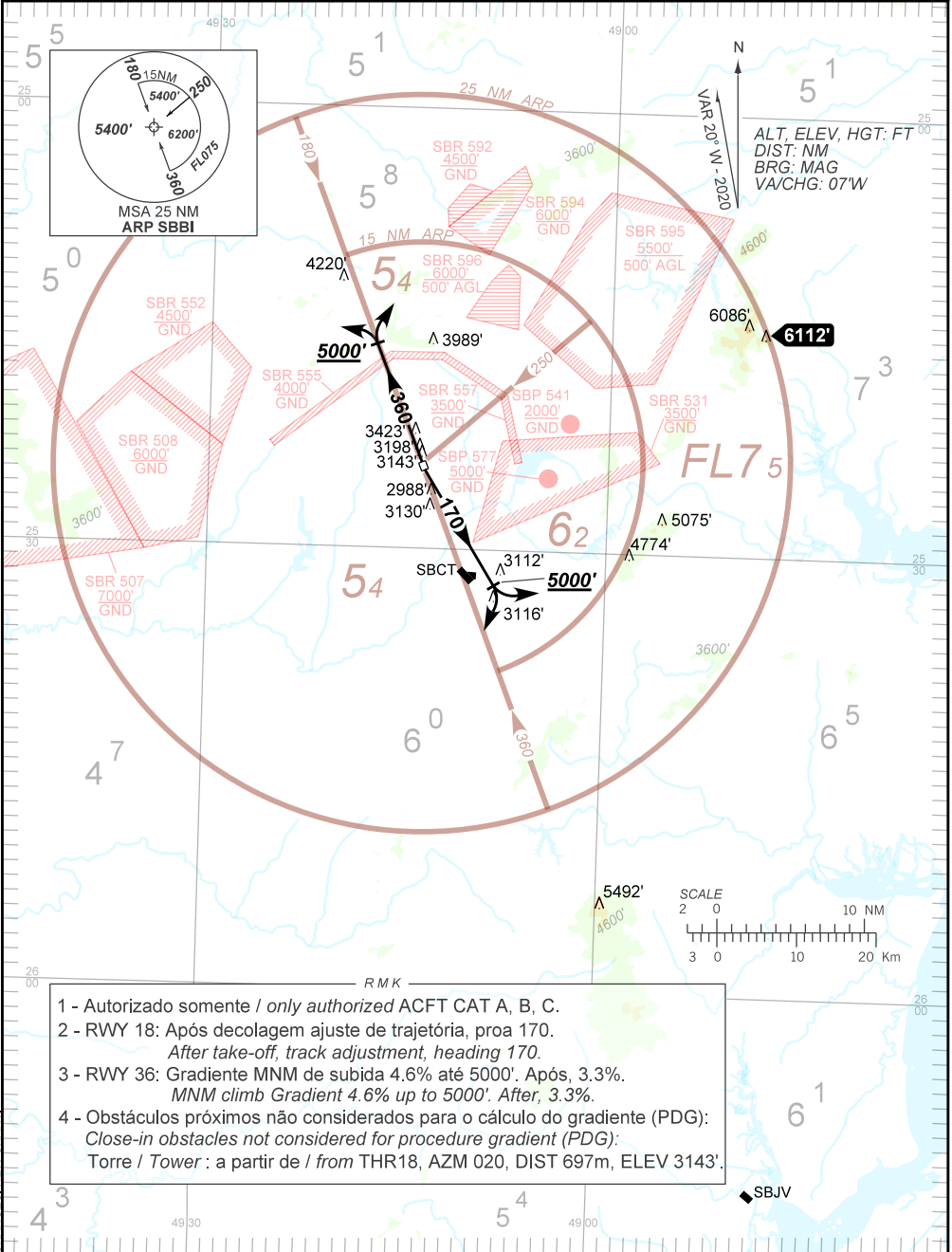
OMNI

AD ELEV: 3059'

TA 7000'	TWR BACACHERI 118.90	APP CURITIBA 119.70 119.95 120.65 120.95 129.55 133.15	ACC CURITIBA 125.40 124.40 132.80 126.50 126.95 128.25 126.10 127.50 125.80 127.20
----------	-------------------------	--	--

DEPARTAMENTO DE CONTROLE DO ESPAÇO AÉREO

CHANGES: NEW CHART



- RMK
- 1 - Autorizado somente / only authorized ACFT CAT A, B, C.
  - 2 - RWY 18: Após decolagem ajuste de trajetória, proa 170.  
After take-off, track adjustment, heading 170.
  - 3 - RWY 36: Gradiente MNM de subida 4.6% até 5000'. Após, 3.3%.  
MNM climb Gradient 4.6% up to 5000'. After, 3.3%.
  - 4 - Obstáculos próximos não considerados para o cálculo do gradiente (PDG):  
Close-in obstacles not considered for procedure gradient (PDG):  
Torre / Tower : a partir de / from THR18, AZM 020, DIST 697m, ELEV 3143'.