

VAC - SBRF

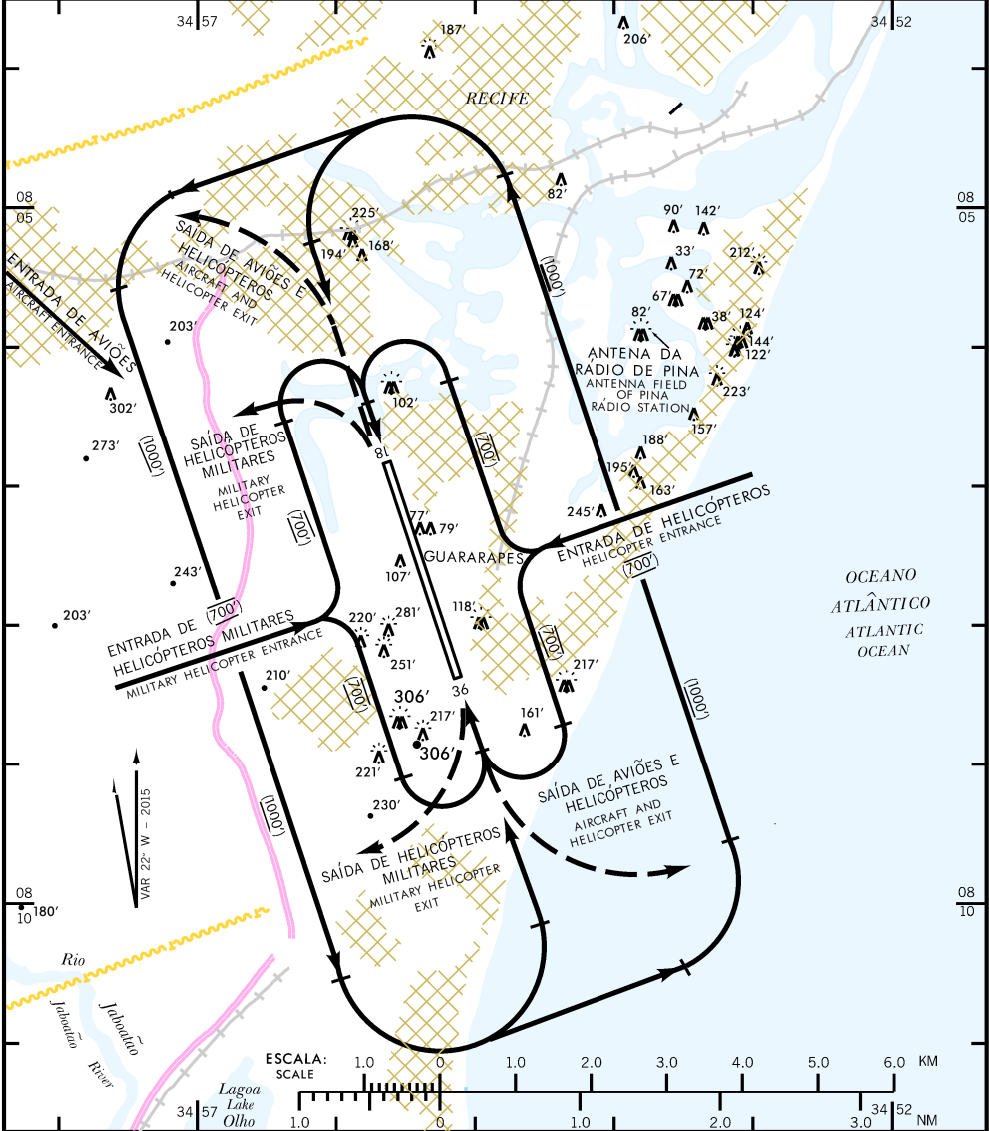
WCS-84

RWY 18/36

ELEV 33'

D-ATIS	127.65
APP RECIFE	119.50 119.95 129.60 120.40

TWR RECIFE	118.35 122.80 (MIL) 125.25
GNDC	121.85
D-CL	118.90 120.40



- RMK:**
- 1 - POUSOS E DECOLAGENS DE HELICÓPTEROS CIVIS, PODERÃO SER EFETUADOS UTILIZANDO-SE A RWY EM USO. OU TAXIWAY M E C, DE ACORDO COM INSTRUÇÕES DA TWR.
 - 1 - CIVIL HELICOPTERS LANDING AND DEPARTURE SHALL TAKE PLACE MAKING USE OF THE USEABLE RWY OR TAXIWAY M AND C, ACCORDING TO TWR INSTRUCTIONS.
 - 2 - PROIBIDAS, INDEPENDENTE DO LOCAL DE POUSO OU DECOLAGEM, APROXIMAÇÕES E/OU SAÍDAS SIMULTÂNEAS.
 - 2 - SIMULTANEOUS EXITS AND/OR APPROACHES ARE FORBIDDEN, INDEPENDENTLY OF LANDING OR DEPARTURE PLACE.
 - 3 - PROIBIDO SOBREVÔO, ABAIXO DE 1000' DE ALTURA DO CAMPO DE ANTENAS DA ESTAÇÃO RÁDIO DE PINA (SETOR NE DO AERÓDROMO).
 - 3 - OVERFLYING, BELOW 1000' HIGH, OF ANTENNA FIELD OF PINA RÁDIO - STATION (NE SECTOR OF AD) IS FORBIDDEN.
 - 4 - HEL EFETUANDO CIRCUITO DE TFC OBS FORTE CORRENTE DE AR QUENTE (JET BLAST) ASCENDENTE NA VERTICAL DA TWY HOTEL HR MON TIL FRI 1000'/2100.
 - 4 - HEL PERFORMING TRAFFIC PATTERN OBS JET BLAST ASCENDING UPRIGHT FROM HOTEL TWY HR MON TIL FRI 1000'/2100.

CHANGES: D-ATIS, FREQ.

DEPARTAMENTO DE CONTROLE DO ESPAÇO AEREO - COMAER - BRASIL