

**INSTRUMENT APPROACH  
CHART (IAC)**

**RIO DE JANEIRO / Galeão - Antônio Carlos Jobim, INTL (SBGL)**

**RNAV(GNSS) Z (Converging) RWY 28**

**AD ELEV: 28'**

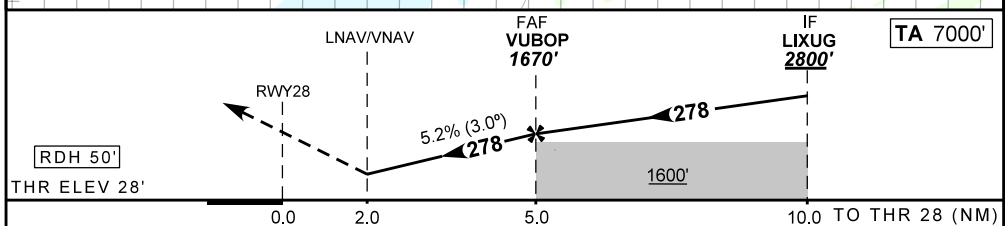
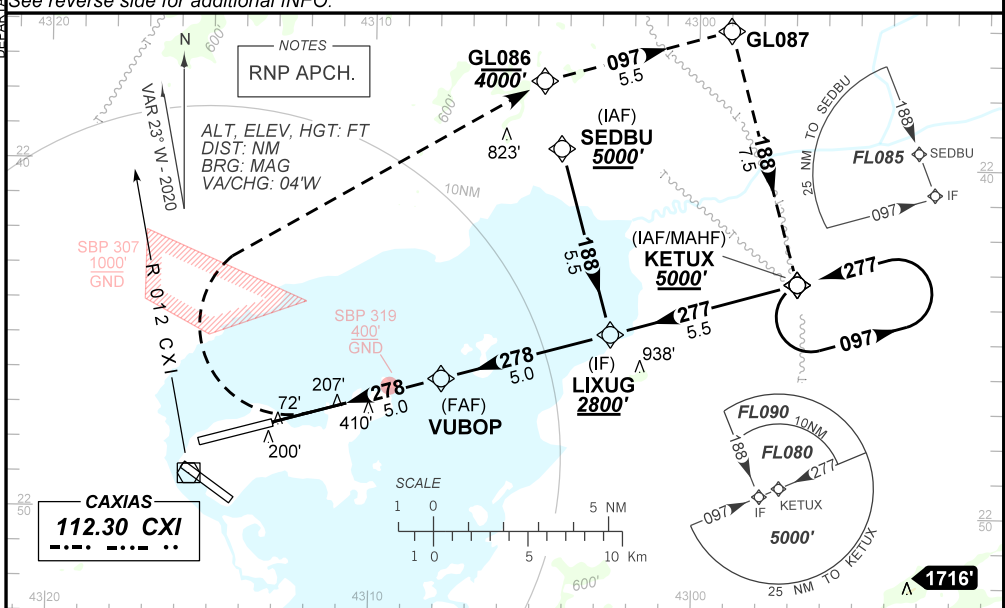
D-ATIS <b>127.60</b>	APP RIO <b>128.90 119.35 119.00 120.55 129.80</b> <b>125.95 134.40 121.25 124.95 134.95</b>	TWR GALEÃO <b>118.00 118.20</b>	GNDC GALEÃO <b>128.35 121.65</b>
-------------------------	---------------------------------------------------------------------------------------------------	------------------------------------	-------------------------------------

TEMP LNAV/VNAV <b>MIN 0 °C / MAX 48 °C</b>	FINAL CRS <b>278°</b>	FAF: <b>1670'</b>	LNAV/VNAV DA / (OCH): <b>728' / (700')</b>	<b>NA</b>
-----------------------------------------------	--------------------------	----------------------	-----------------------------------------------	-----------

APCH Perdida: 1) Subir para **4000'**, curvando imediatamente à DIREITA direto GL086. Após, subir para **5000'** curvando à DIREITA no rumo **097** até GL087. Após, curva à DIREITA no rumo **188** até KETUX para espera.  
2) IAS MAX 210KT.

Missed APCH: 1) Climb to **4000'**, immediately turn RIGHT direct GL086. After, climb to **5000'** turning RIGHT on course **097** until GL087. After, turn RIGHT on course **188** until KETUX for holding. 2) IAS MAX 210KT.

RMK: 1) INFO complementares no verso.  
See reverse side for additional INFO.



RWY28	2.0	3.0	4.0	VUBOP					
ALT	728	1033	1352	1670					
(HGT)	700	1005	1324	1642					

KT	090	110	130	150	170	190
FPM	500	600	700	800	900	NA
FAF-MAPT	NA					

STRAIGHT-IN	CAT	A	B	C	D	E
LNAV/VNAV	DA / (OCH)	728' / (700')				NA
	ALS/NO ALS/ RVR ALS (m)	2800 / 3200 / NIL				
CIRCLING	MDA / (OCH)	NA				
	VIS (m)	NA				

— RMK —

- 2) Carta exclusiva para uso nas operações em pistas convergentes, ARR RWY 28 e DEP RWY 33.  
*Exclusive chart for using in operations on converging runways, ARR RWY 28 and DEP RWY 33.*
- 3) Aproximações simultâneas com decolagens da pista 33 autorizadas.  
*Simultaneous approach with departures from runway 33 authorized.*
- 4) Atenção: DH 700'. Em caso de aproximação perdida, curve imediatamente à direita para evitar tráfegos decolando da pista 33.  
*Attention: DH 700'. In case of missed approach, turn right immediately to avoid traffic taking off from RWY 33.*
- 5) Os pilotos deverão planejar a aproximação de forma a reduzir a possibilidade de uma arremetida após o MAPT.  
*The pilots should plan the approach in order to reduce the possibility of a go around after MAPT.*
- 6) Não ultrapassar a Radial 012 do VOR CXI, mesmo no caso de arremetida após o MAPT. Caso não seja possível cumprir, informe imediatamente ao ATC.  
*Do not overshoot 012 Radial of CXI VOR, even in case of go around after MAPT. Advise ATC immediately if unable.*