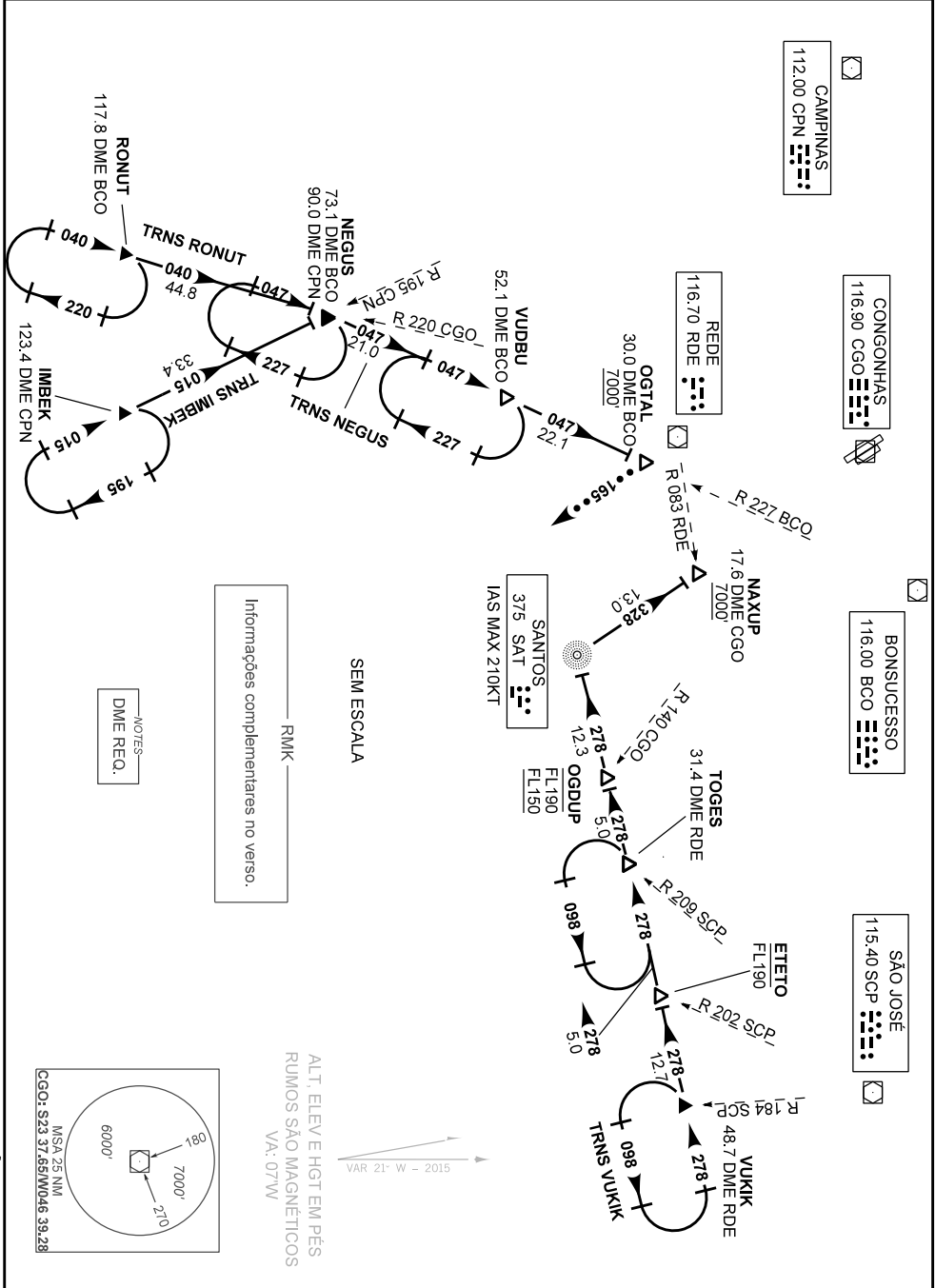


CARTA DE CHEGADA PADRÃO
 POR INSTRUMENTOS (STAR)
 STANDARD ARRIVAL CHART
 INSTRUMENT (STAR)

SÃO PAULO / Congonhas (SBSP)
 RWY 35L/35R
 SAT 1B - VUDBU 1B

TA 8000'	D-ATIS 127.65	ACC CURITIBA 124.40 125.40	APP SÃO PAULO 123.90 121.35 134.90 125.60 124.70 129.00 133.85 119.05	TWR SÃO PAULO 118.05 127.15
----------	---------------	----------------------------	--	-----------------------------



MODIFICAÇÕES: D-ATIS, FREQ. EQUIP.

— DESCRIÇÃO TEXTUAL —

CHEGADA SAT 1B

Manter QDM 278 SAT até NDB Santos. Curvar à direita QDR 328 SAT até NAXUP. Então, completar procedimento autorizado pelo ATC.

CHEGADA VUDBU 1B

1 - TRNS IMBEK: Manter RDL 195 CPN até NEGUS. Curvar à direita RDL 227 BCO até VUDBU. Então, ...

2 - TRNS NEGUS: Manter RDL 227 BCO até VUDBU. Então, ...

3 - TRNS RONUT: Manter RDL 220 CGO até NEGUS. Curvar à direita RDL 227 BCO até VUDBU. Então, ...

...manter RDL 227 BCO até OGTAL. Após, completar procedimento autorizado pelo ATC ou, na proa 165, aguardar vetorização para aproximação final.

— FALHA DE COMUNICAÇÃO —

CHEGADA SAT 1B

Complete chegada até NAXUP e execute procedimento autorizado pelo ATC.

CHEGADA VUDBU 1B

Complete chegada até OGTAL e execute procedimento autorizado pelo ATC. Ou, se durante vetorização na proa 165, manter esta proa, altitude MNM 7000' até 26 DME CGO. Então, curvar à esquerda para interceptar aproximação final.