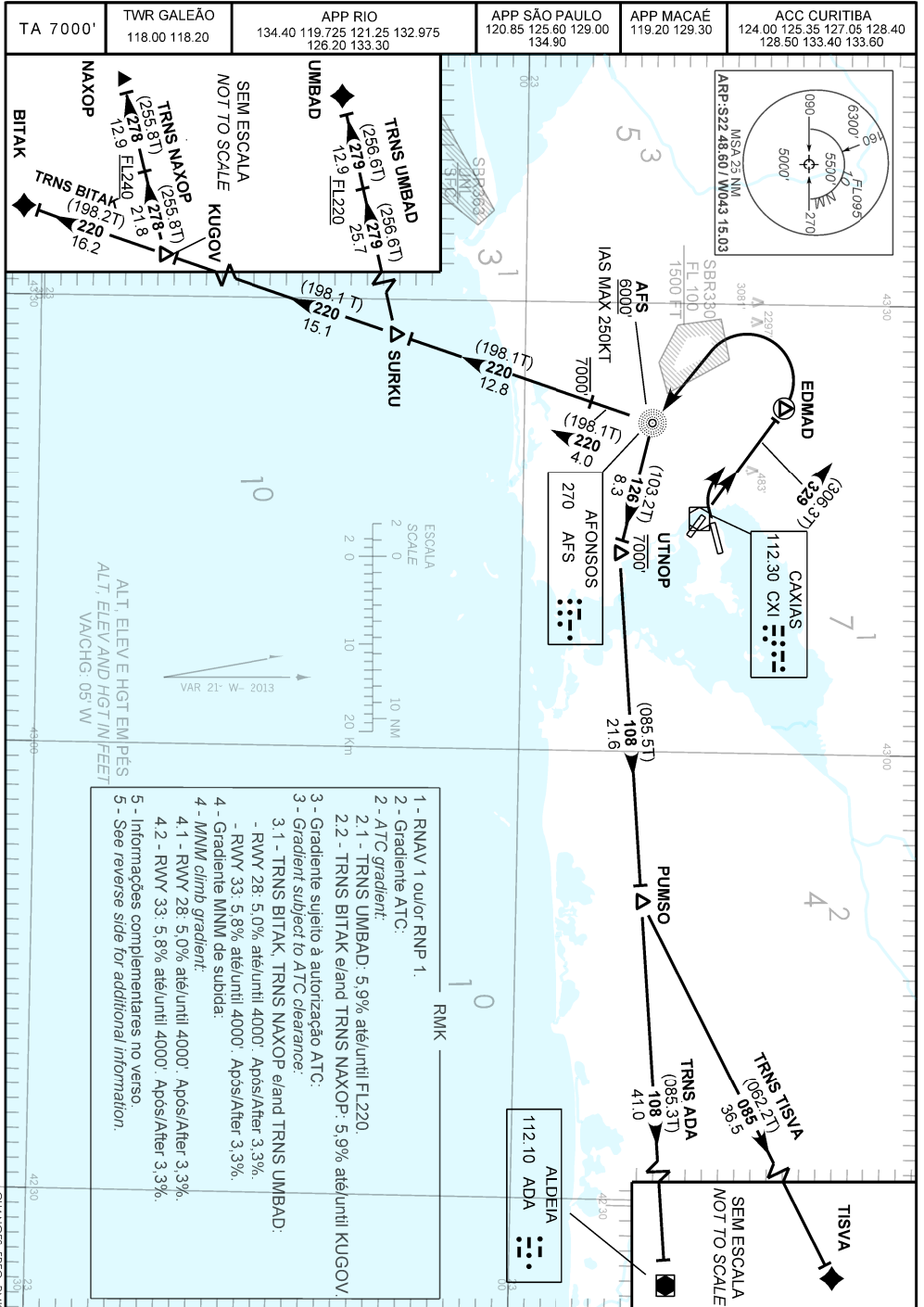


**RWY 28/33**  
**RNAV PUMSO 1A - SURKU 1A**



RMK

6 - Para aeronaves não equipadas com GNSS, os seguintes DME devem estar em operação:  
6 - *For ACFT not equipped with GNSS, following DME shall be operating:*  
- CXI, MCA, PCX e/and PAI.

DESCRIÇÃO TEXTUAL  
TEXTUAL DESCRIPTION

SAÍDA PUMSO 1A

RWY 28

Após decolagem, curvar à direita, rumo 329 até EDMAD. Curvar à esquerda, direto para NDB Afonsos. Curvar à esquerda, rumo 126 até UTNOP. Curvar à esquerda, rumo 108 até PUMSO. Então, ...

RWY 33

Após decolagem, rumo 329 até EDMAD. Curvar à esquerda, direto para NDB Afonsos. Curvar à esquerda, rumo 126 até UTNOP. Curvar à esquerda, rumo 108 até PUMSO. Então, ...

- 1 - TRNS ADA: ... manter rumo 108 até VOR Aldeia.
- 2 - TRNS TISVA: ... curvar à esquerda, rumo 085 até TISVA.

SAÍDA SURKU 1A

RWY 28

Após decolagem, curvar à direita, rumo 329 até EDMAD. Curvar à esquerda, direto para NDB Afonsos. Curvar à direita, rumo 220 até SURKU. Então, ...

RWY 33

Após decolagem, rumo 329 até EDMAD. Curvar à esquerda, direto para NDB Afonsos. Curvar à direita, rumo 220 até SURKU. Então, ...

- 1 - TRNS BITAK: ... manter rumo 220 até BITAK.
- 2 - TRNS NAXOP: ... manter rumo 220 até KUGOV. Curvar à direita, rumo 278 até NAXOP.
- 3 - TRNS UMBAD: ... curvar à direita, rumo 279 até UMBAD.

PUMSO 1A DEPARTURE

RWY 28

*After take-off, turn right, course 329 until EDMAD. Turn left, straight to Afonsos NDB. Turn left, course 126 until UTNOP. Turn left, course 108 until PUMSO. Then, ...*

RWY 33

*After take-off, course 329 until EDMAD. Turn left, straight to Afonsos NDB. Turn left, course 126 until UTNOP. Turn left, course 108 until PUMSO. Then, ...*

- 1 - ADA TRNS: ... maintain course 108 until Aldeia VOR.
- 2 - TISVA TRNS: ... turn left, course 085 until TISVA.

SURKU 1A DEPARTURE

RWY 28

*After take-off, turn right, course 329 until EDMAD. Turn left, straight to Afonsos NDB. Turn right, course 220 until SURKU. Then, ...*

RWY 33

*After take-off, course 329 until EDMAD. Turn left, straight to Afonsos NDB. Turn right, course 220 until SURKU. Then, ...*

- 1 - BITAK TRNS: ... maintain course 220 until BITAK.
- 2 - NAXOP TRNS: ... maintain course 220 until KUGOV. Turn right, course 278 until NAXOP.
- 3 - UMBAD TRNS: ... turn right, course 279 until UMBAD.