

# SID - SBFZ

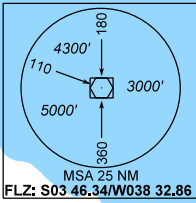
MSS-84

FORTALEZA/PINTO MARTINS,INTL  
CE-BRASIL

# DIANA - EGBOL - KUGUS

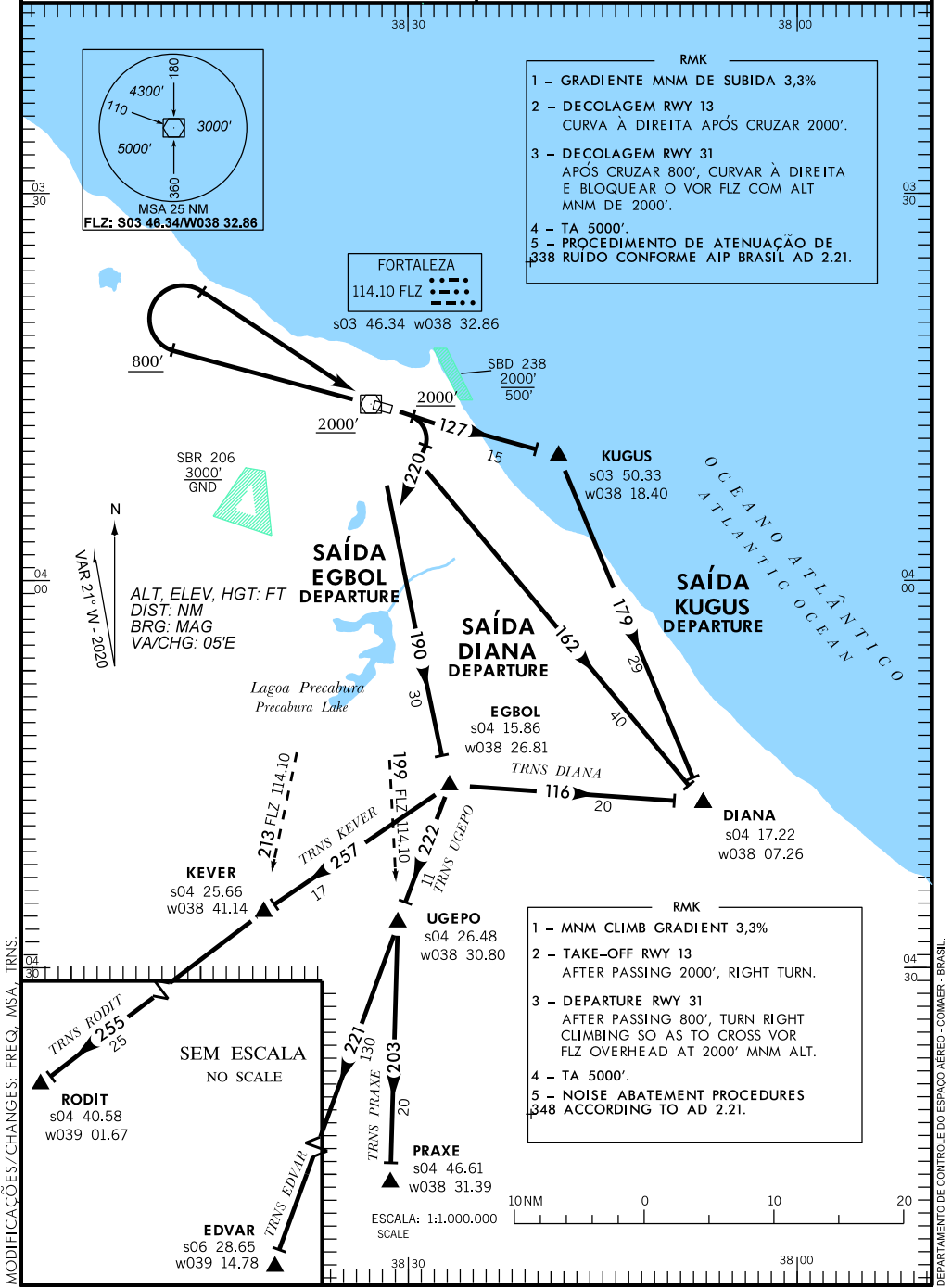
D-ATIS FORTALEZA 127.70  
GNDC FORTALEZA 121.95  
TWR FORTALEZA 129.00

APP FORTALEZA 120.50 133.00 134.55  
ACC RECIFE 125.15 135.25



FORTALEZA  
114.10 FLZ

- RMK
- 1 - GRADIENTE MNM DE SUBIDA 3,3%
  - 2 - DECOLAGEM RWY 13 CURVA À DIREITA APÓS CRUZAR 2000'.
  - 3 - DECOLAGEM RWY 31 APÓS CRUZAR 800', CURVAR À DIREITA E BLOQUEAR O VOR FLZ COM ALT MNM DE 2000'.
  - 4 - TA 5000'.
  - 5 - PROCEDIMENTO DE ATENUAÇÃO DE 338 RUÍDO CONFORME AIP BRASIL AD 2.21.



ALT, ELEV, HGT: FT  
DIST: NM  
BRG: MAG  
VA/CHG: 05°E

- RMK
- 1 - MNM CLIMB GRADIENT 3,3%
  - 2 - TAKE-OFF RWY 13 AFTER PASSING 2000', RIGHT TURN.
  - 3 - DEPARTURE RWY 31 AFTER PASSING 800', TURN RIGHT CLIMBING SO AS TO CROSS VOR FLZ OVERHEAD AT 2000' MNM ALT.
  - 4 - TA 5000'.
  - 5 - NOISE ABATEMENT PROCEDURES 348 ACCORDING TO AD 2.21.

MODIFICAÇÕES/CHANGES: FREQ., MSA, TRNS.

DEPARTAMENTO DE CONTROLE DO ESPAÇO AEREO - COMAER - BRASIL