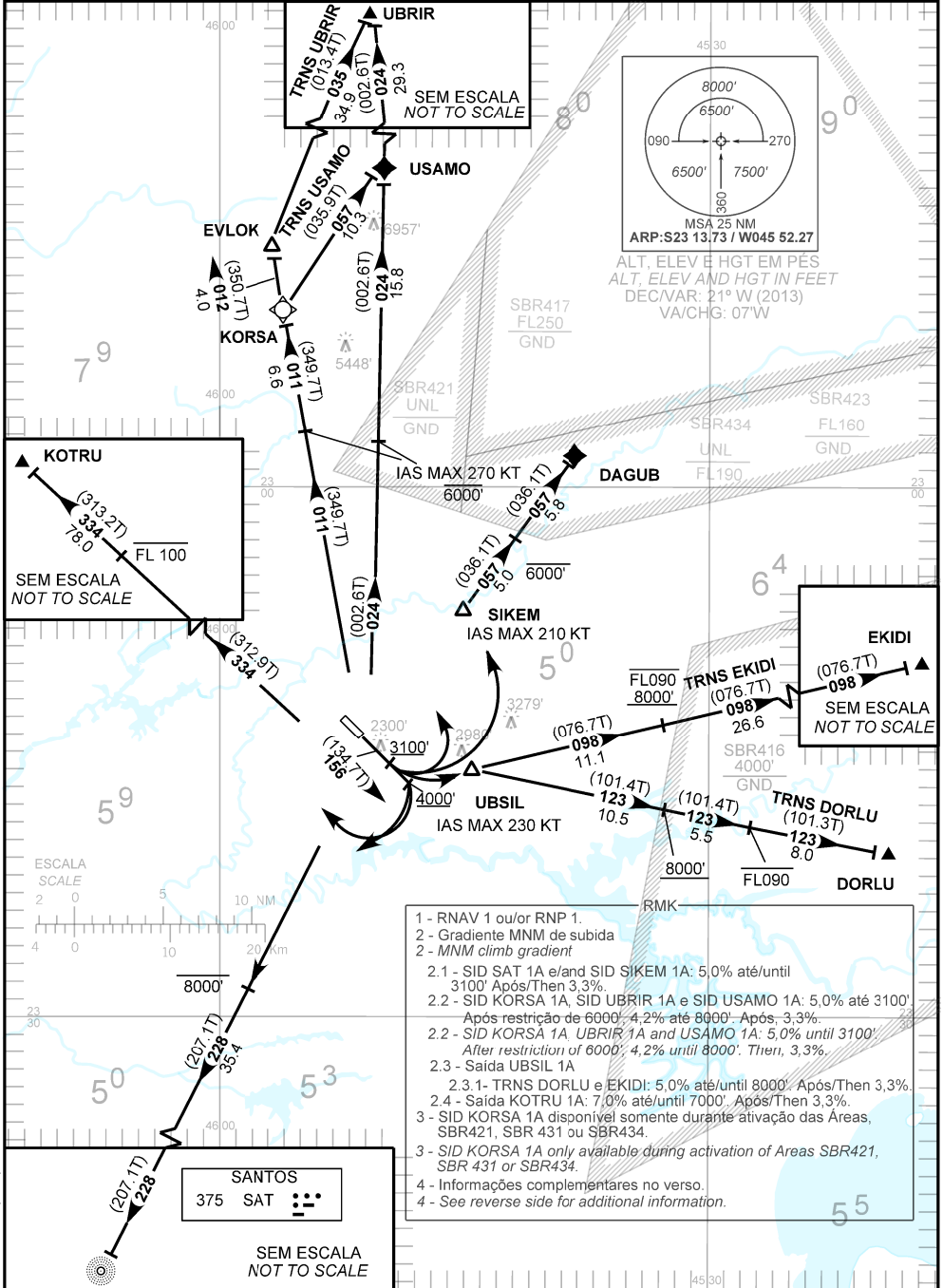


| | | | | | |
|----------|-------------------------------|---|---|---|--|
| TA 8000' | TWR SÃO JOSÉ 118.50 121.50 | APP RIO 119.00 119.35 120.55 128.9C 129.20 121.50 | APP SÃO PAULO 119.60 119.80 120.05 120.85 125.60 129.00 129.05 129.75 132.10 133.85 134.90 121.50 | ACC BRÁSILIA 126.80 128.50 126.15 127.25 121.50 | ACC CURITIBA 124.00 125.35 128.25 124.20 125.40 121.50 |
|----------|-------------------------------|---|---|---|--|



- 1 - RNAV 1 ou/ou RNP 1.
- 2 - Gradiente MNM de subida
- 2 - MNM climb gradient
- 2.1 - SID SAT 1A e/and SID SIKEM 1A: 5,0% até/until 3100' Após/Then 3,3%.
- 2.2 - SID KORSA 1A, SID UBRIR 1A e SID USAMO 1A: 5,0% até 3100' Após restrição de 6000'; 4,2% até 8000'. Após: 3,3%.
- 2.2 - SID KORSA 1A, UBRIR 1A and USAMO 1A: 5,0% until 3100' After restriction of 6000'; 4,2% until 8000'. Then, 3,3%.
- 2.3 - Saída UBSIL 1A
- 2.3.1- TRNS DORLU e EKIDI: 5,0% até/until 8000'. Após/Then 3,3%.
- 2.4 - Saída KOTRU 1A: 7,0% até/until 7000'. Após/Then 3,3%.
- 3 - SID KORSA 1A disponível somente durante ativação das Áreas, SBR421, SBR 431 ou SBR434.
- 3 - SID KORSA 1A only available during activation of Areas, SBR421, SBR 431 or SBR434.
- 4 - Informações complementares no verso.
- 4 - See reverse side for additional information.

CHANGES: EAC, RMK, RWY

— R M K —

- 5 - Observar compulsoriamente a seção INS da AIP-MAP.
- 5 - *INS section of AIP-MAP shall be observed.*
- 6 - RNAV 1: Sistema de vigilância ATS requerido.
- 6 - *RNAV 1: ATS Surveillance System required.*
- 7 - Para aeronaves não equipadas com GNSS, os seguintes DME devem estar em operação:
- 7 - *For ACFT not equipped with GNSS, following DME shall be operating:*
 - BGC, CGO e/and SCP.
- 8 - Proibido curva antes da DER.
- 8 - *Turns are not permitted prior to the DER.*

— DESCRIÇÃO TEXTUAL
TEXTUAL DESCRIPTION —

Após decolagem, manter rumo 156 até 3100'. Então, ...

SID KORSA 1A

... curvar à esquerda, rumo 011 até KORSA. Então...

1 - TRNS USAMO:... curvar à direita, rumo 057 até USAMO.

2 - TRNS UBRIR:... curvar à direita, rumo 012 até EVLOK. Curvar à direita, rumo 035 até UBRIR.

SAÍDA SIKEM 1A

... curvar à esquerda, direto SIKEM. Curvar à direita, rumo 057 até DAGUB.

SAÍDA UBRIR 1A

... curvar à esquerda, rumo 024 até UBRIR.

SAÍDA USAMO 1A

... curvar à esquerda, rumo 024 até USAMO.

SAÍDA UBSIL 1A

... curva à esquerda direto UBSIL. Então...

1 - TRNS DORLU:... manter rumo 123 até DORLU.

2 - TRNS EKIDI:... manter rumo 098 até EKIDI.

Após decolagem, manter rumo 156 até 4000'. Então, ...

SID KOTRU 1A

... curvar à direita, rumo 334 até KOTRU.

SAÍDA SAT 1A

... curvar à direita, rumo 228 até NDB Santos.

After take-off, maintain course 156 until 3100'. Then, ...

KORSA 1A DEPARTURE

... turn left, course 011 until KORSA. Then...

1 - USAMO TRNS:... turn right, course 057 until USAMO.

2 - UBRIR TRNS:... turn right, course 012 until EVLOK. Turn right, course 035 until UBRIR.

SIKEM 1A DEPARTURE

... turn left, direct to SIKEM. Turn right, course 057 until DAGUB.

UBRIR 1A DEPARTURE

... turn left, course 024 until UBRIR.

USAMO 1A DEPARTURE

... turn left, course 024 until USAMO.

UBSIL 1A DEPARTURE

...turn left, direct to UBSIL. Then...

1 - DORLU TRNS:... maintain course 123 until DORLU.

2 - EKIDI TRNS:... maintain course 098 until EKIDI.

After take-off, maintain course 156 until 4000'. Then, ...

KOTRU 1A DEPARTURE

... turn right, course 334 until KOTRU.

SAT 1A DEPARTURE

... turn right, course 228 until Santos NDB.