

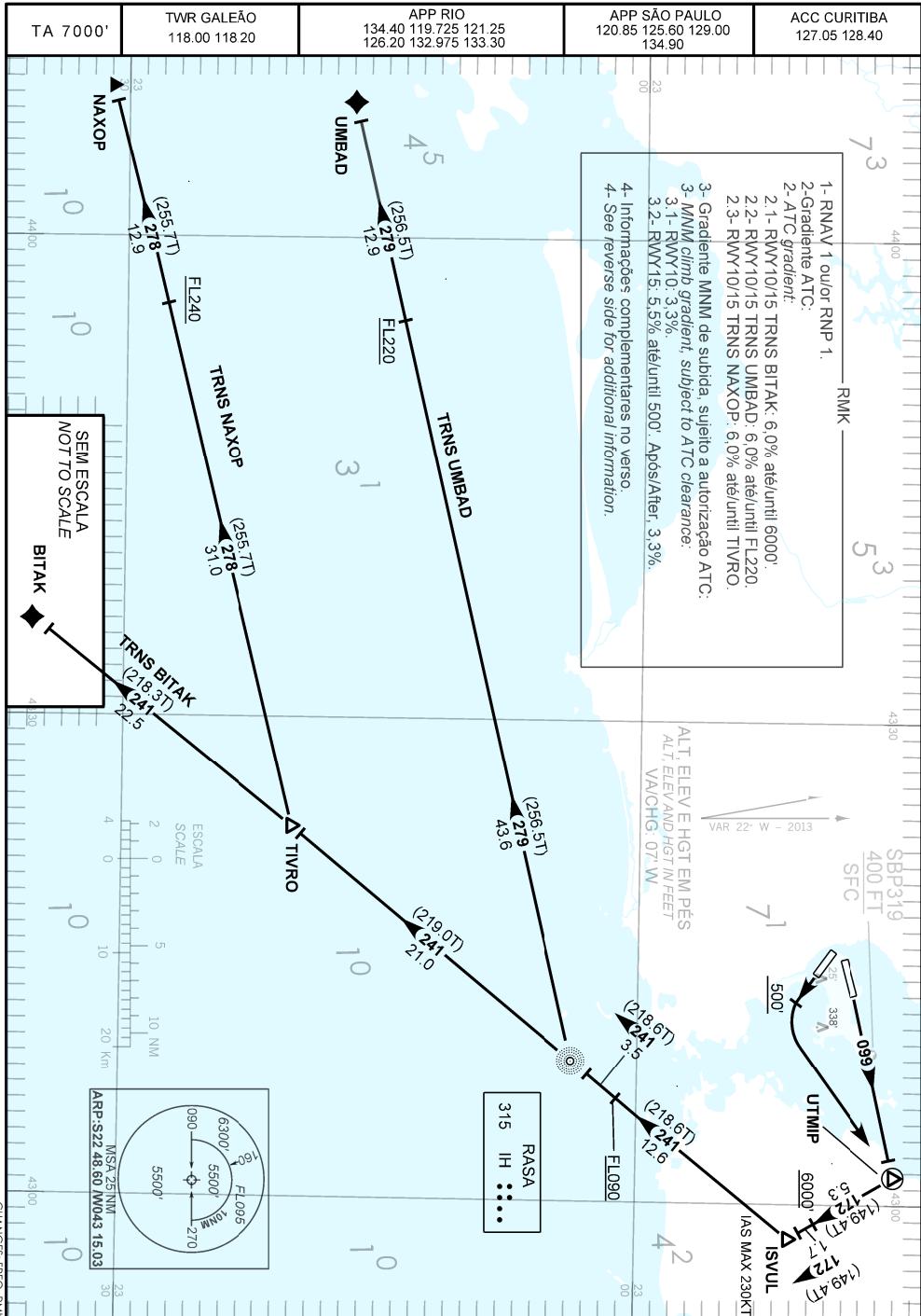
CARTA DE SAÍDA PADRÃO
POR INSTRUMENTOS (SID)

RIO DE JANEIRO / Galeão - Antônio Carlos Jobim, INTL (SBGL)

STANDARD DEPARTURE CHART
INSTRUMENT (SID)

RWY 10/15
RNAV IH 1A

AD ELEV: 28'



— RMK —

5 - Para aeronaves não equipadas com GNSS, os seguintes DME devem estar em operação:
5 - For ACFT not equipped with GNSS, following DME shall be operating:
- CXI, PCX e SCR.

DESCRIÇÃO TEXTUAL
TEXTUAL DESCRIPTION

RWY 10

SAÍDA IH 1A

Após decolagem, manter rumo 099 até UTMIP. Curvar à direita, rumo 172 até ISVUL. Curvar à direita, rumo 241 até NDB Rasa. Então,...

- 1 - TRNS BITAK:...manter rumo 241 até BITAK.
- 2 - TRNS NAXOP:...manter rumo 241 até TIVRO. Curvar à direita, rumo 278 até NAXOP.
- 3 - TRNS UMBAD:...curvar à direita, rumo 279 até UMBAD.

RWY 15

SAÍDA IH 1A

Após decolagem, ao cruzar 500', curvar à esquerda, direto para UTMIP. Curvar à direita, rumo 172 até ISVUL. Curvar à direita, rumo 241 até NDB Rasa. Então,...

- 1 - TRNS BITAK:...manter rumo 241 até BITAK.
- 2 - TRNS NAXOP:...manter rumo 241 até TIVRO. Curvar à direita, rumo 278 até NAXOP.
- 3 - TRNS UMBAD:...curvar à direita, rumo 279 até UMBAD.

RWY 10

IH 1A DEPARTURE

After take-off, maintain course 099 until UTMIP. Turn right, course 172 until ISVUL. Turn right, course 241 until Rasa NDB. Then,...

- 1 - BITAK TRNS:...maintain course 241 until BITAK.
- 2 - NAXOP TRNS:...maintain course 241 until TIVRO. Turn right, course 278 until NAXOP.
- 3 - UMBAD TRNS:...turn right, course 279 until UMBAD.

RWY 15

IH 1A DEPARTURE

After take-off, passing 500', turn left, direct to UTMIP. Turn right, course 172 until ISVUL. Turn right, course 241 until Rasa NDB. Then,...

- 1 - BITAK TRNS:...maintain course 241 until BITAK.
- 2 - NAXOP TRNS:...maintain course 241 until TIVRO. Turn right, course 278 until NAXOP.
- 3 - UMBAD TRNS:...turn right, course 279 until UMBAD.