

VISUAL APPROACH CHART
(VAC)

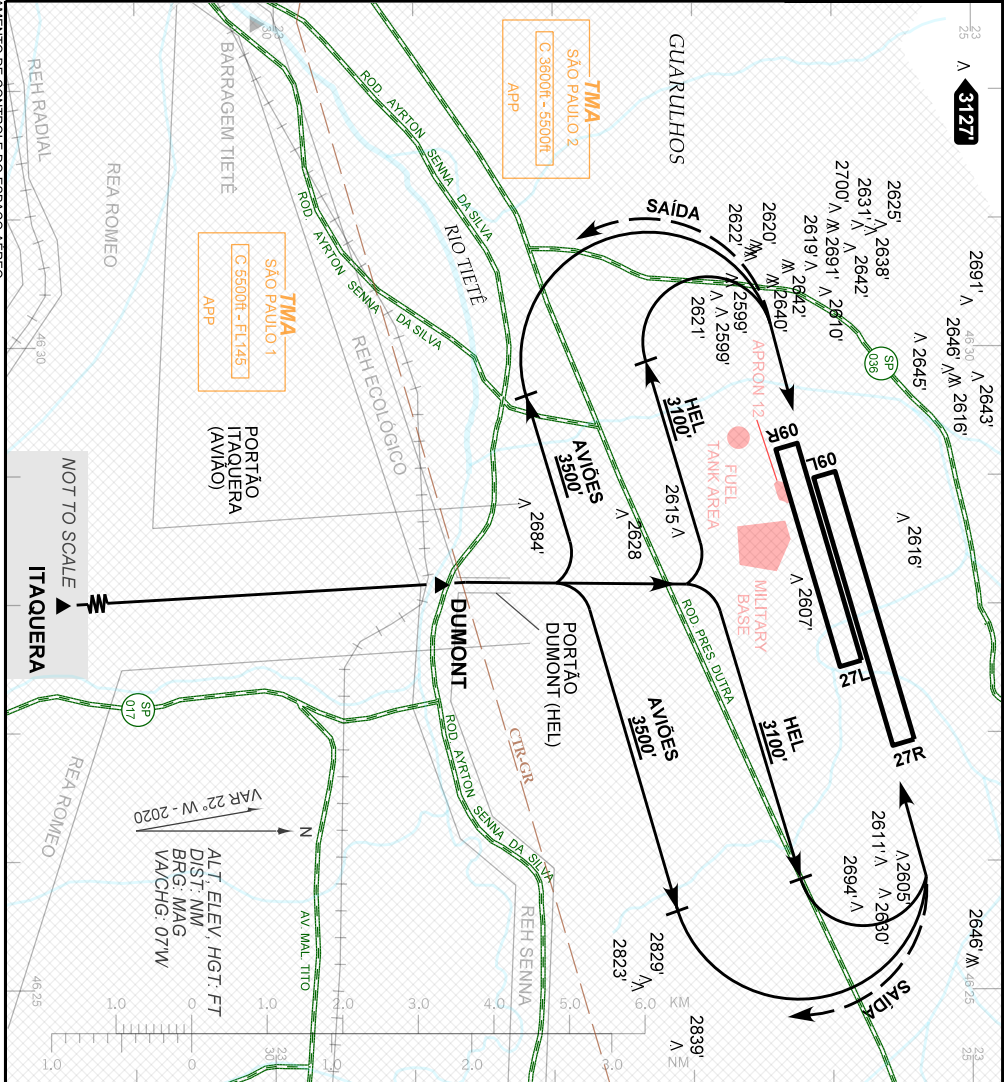
SÃO PAULO / Guarulhos - Gov. André Franco Montoro, INTL (SBGR)

AD ELEV: 2461'

RWY 09R/09L/27L/27R

D-ATIS 127.75	APP SÃO PAULO 129.75 119.15 120.45 120.85 133.85	TWR GUARULHOS 118.40 132.75 135.20	GNDC GUARULHOS 121.70 126.90
------------------	---	---------------------------------------	---------------------------------

DEPARTAMENTO DE CONTROLE DO ESPAÇO AÉREO



CHANGES: DEC. FREQ. PROC. LAYOUT.

RMK:

- 1 - Operações simultâneas nos circuitos de aviões e helicópteros poderão ser autorizadas, mediante coordenação com a TWR-GR;
Simultaneous operations in aircraft and helicopters patterns may be authorized under TWR-GR coordination;
- 2 - Atenção para operação simultânea de helicópteros no pátio 12 com aeronaves de asa fixa nas pistas;
Attention to simultaneous operation of helicopters on the APRON 12 with fixed-wing aircraft operating on RWYs;
- 3 - Pouso de helicópteros compulsório no PÁTIO 12;
Helicopters landing compulsory on the APRON 12;

— R M K —

- 4 - Circuito de tráfego limitado na vertical da Rodovia Ayrton Senna da Silva;
Patterns limited by Ayrton Senna da Silva Highway;
- 5 - Os helicópteros devem evitar o sobrevoo dos tanques de combustível e Área Militar da Base Aérea.
Helicopters shall avoid overflying fuel tanks and Military Air Base.
- 6 - A título informativo, as coordenadas geográficas dos pontos de notificação são incluídas:
For information purpose, the geographic coordinates of the reporting points are included:
ITAQUERA: 23° 32' 33" S / 46° 27' 56" W
DUMONT: 23° 28' 49" S / 46° 28' 09" W

DEPARTAMENTO DE CONTROLE DO ESPAÇO AEREO

CHANGES: DEC, FREQ, PROC, LAYOUT.