

VISUAL APPROACH CHART
(VAC)

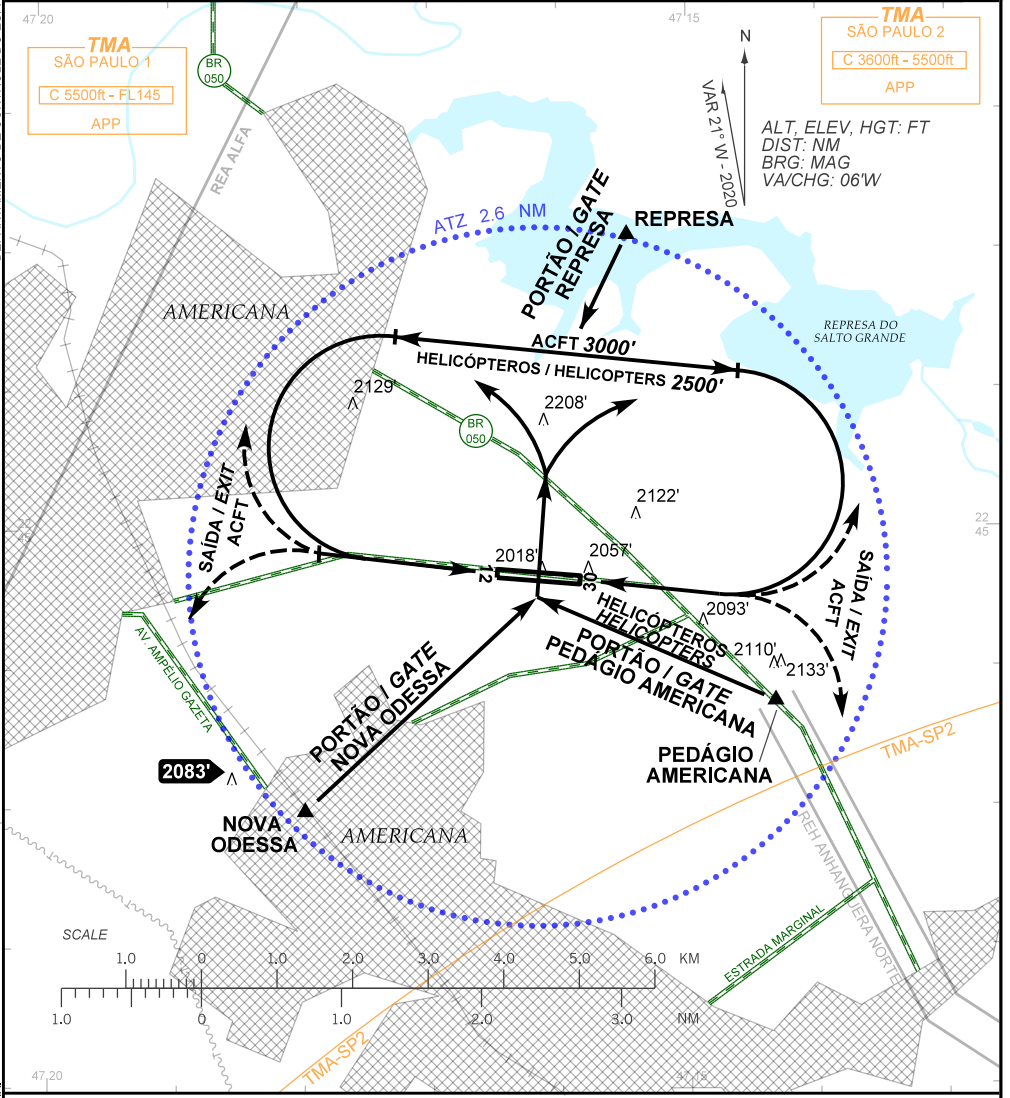
AMERICANA / Americana (SDAI)

AD ELEV: 2005'

RWY 12/30

| | | | |
|-------------|--|----------------|-------------|
| ATIS NIL | APP SÃO PAULO 129.50 119.25 132.10 135.75 121.40 120.25 120.05 | FCA 135.025 | GNDC NIL |
|-------------|--|----------------|-------------|

DEPARTAMENTO DE CONTROLE DO ESPAÇO AÉREO



RMK:

- ALTITUDES MÍNIMAS NO CIRCUITO DE TRÁFEGO:
MINIMUM ALTITUDES IN THE TRAFFIC CIRCUIT:
 - AERONAVES / AIRPLANES: CAT A, B, C : 3000'.
 - HELICÓPTEROS / HELICOPTERS : 2500'.
- INFO COMPLEMENTARES NO VERSO.
SEE REVERSE SIDE FOR ADDITIONAL INFO.

CHANGES: LAYOUT - PROC. RMK VAR

— RMK —

- 3 - OBSERVAR AIC SOBRE CIRCULAÇÃO VISUAL NA TERMINAL SÃO PAULO.
SEE AIC ABOUT VISUAL FLIGHT IN SÃO PAULO TERMINAL AREA.
- 4 - ACFT EM OPERAÇÃO NA ATZ AMERICANA DEVERÃO REALIZAR COORDENAÇÃO NA FCA 135.025 MHZ.
ACFT IN OPERATION AT AMERICANA ATZ SHOULD PERFORM COORDINATION AT FCA 135.025 MHZ.
- 5 - ACFT: COMPULSÓRIA ENTRADA NO CIRCUITO DE TRÁFEGO PELOS PORTÕES REPRESA OU NOVA ODESSA.
ACFT : COMPULSORY ENTRY INTO THE TRAFFIC CIRCUIT THROUGH THE REPRESA OR NOVA ODESSA GATES.
- 6 - HELICÓPTEROS: COMPULSÓRIA ENTRADA NO CIRCUITO DE TRÁFEGO PELOS PORTÕES REPRESA, NOVA ODESSA OU AMERICANA.
HELICOPTERS : COMPULSORY ENTRY INTO THE TRAFFIC CIRCUIT THROUGH THE REPRESA, NOVA ODESSA OR AMERICANA GATES.
- 7 - OBSERVAR ATIVIDADES DE PARAMOTORES NO SETOR "SW" DO AERÓDROMO.
OBSERVE PARAMOTOR ACTIVITIES IN THE "SW" SECTOR OF AERODROME.
- 8 - ULTRALEVES DEVEM UTILIZAR O CIRCUITO DE TRÁFEGO DE ACFT.
ULTRALIGHT SHOULD USE THE ACFT TRAFFIC CIRCUIT.
- 9 - COORDENADAS GEOGRÁFICAS DOS PONTOS DE NOTIFICAÇÃO SÃO INCLUÍDAS:
THE GEOGRAPHIC COORDINATES OF THE REPORTING POINTS ARE INCLUDED:
 - 9.1 - PORTÃO REPRESA: 22 42 54 S 047 15 28 W.
REPRESA GATE: 22 42 54 S 047 15 28 W.
 - 9.2 - PORTÃO NOVA ODESSA: 22 47 02 S 047 17 59 W.
NOVA ODESSA GATE: 22 47 02 S 047 17 59 W.
 - 9.3 - PORTÃO PEDÁGIO AMERICANA: 22 46 15 S 047 14 20 W.
PEDÁGIO AMERICANA GATE: 22 46 15 S 047 14 20 W.