

VAC-SBMN

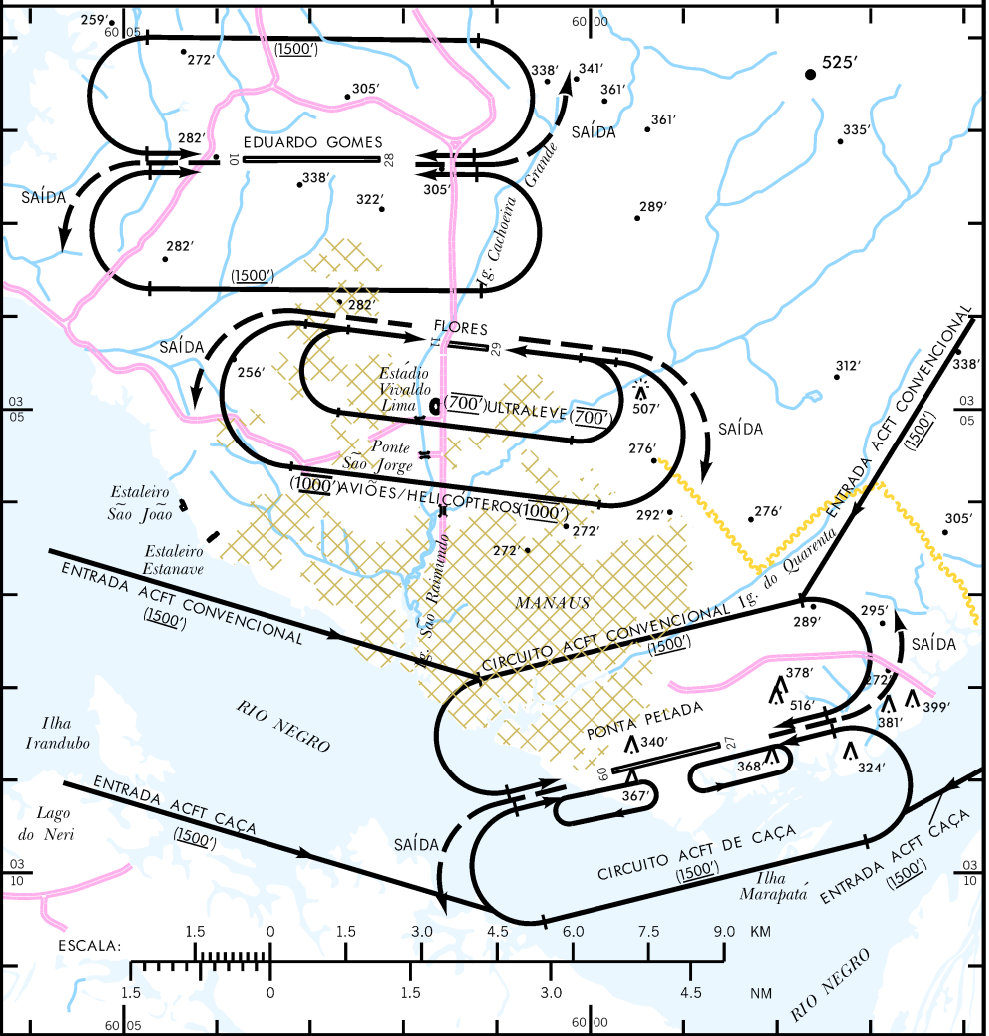
WGS-84

RWY 09/27

ELEV 267'

ATIS	NIL			
APP	MANAUS	119.25	119.70	120.40

TWR	MANAUS	118.60
-----	--------	--------



RMK:

- 1 - O CIRCUITO ACFT CONVENCIONAL ESTÁ CALCULADO PARA A SEGUINTE VELOCIDADE MÁXIMA: PONTA PELADA 150 KT.
- 2 - CIRCUITO DE TRÁFEGO SETOR SUL PARA POUSO RWY 27: PROIBIDO SOBREVÔO DA REFINARIA DA PETROBRÁS. INICIAR CURVA BASE SOMENTE APÓS O TRAVÉSS DA CITADA REFINARIA.

CHANGES: ATIS, FREQ., IDENT.

DEPARTAMENTO DE CONTROLE DO ESPAÇO AEREO - COMAER - BRASIL