

CARTA DE APROXIMAÇÃO
 POR INSTRUMENTOS (IAC)
 INSTRUMENT APPROACH CHART (IAC)

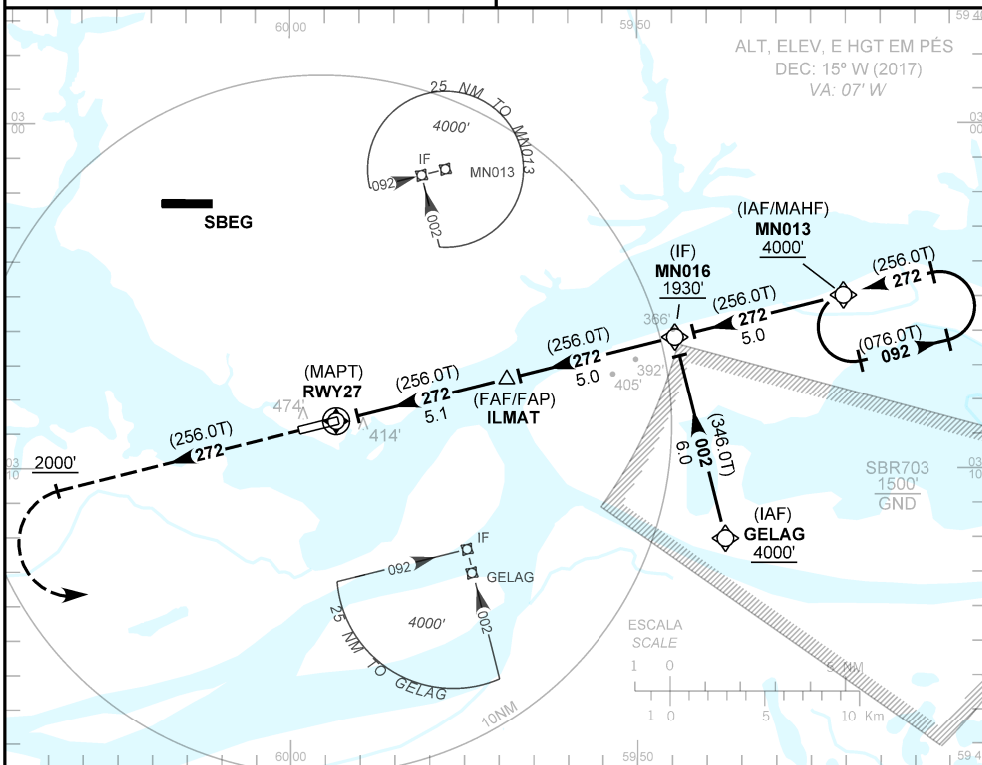
MANAUS / Ponta Pelada, MIL (SBMN)

RNAV(GNSS) RWY 27

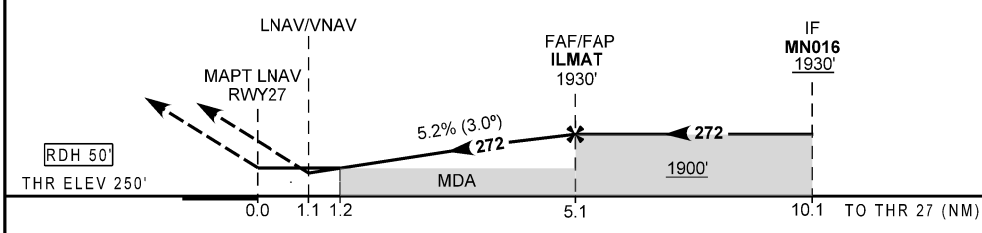
AD ELEV: 257'	ATIS NIL	APP MANAUS 119.25 119.70 120.40	TWR PONTA PELADA 118.60	GNDC NIL
---------------	-------------	------------------------------------	----------------------------	-------------

RMK: 1) Para sistemas não compensados, LNAV/VNAV não autorizado abaixo de 0°C e acima de 50°C.

Aproximação Perdida: Subir para 4000'. Manter o rumo 272 até 2000'. Após, curvar à esquerda para espera em MN013.



TA 4000'



RWY27	1.1	1.2	2.0	3.0	4.0	ILMAT	KT	090	110	130	150	170	190
ALT	653	670	948	1266	1585	1930	FPM	500	600	700	800	900	1000
(HGT)	403	420	698	1016	1335	1680	FAF-MAPT	NA					

POUSO DIRETO STRAIGHT-IN	CAT	A	B	C	D	E
	DA / OCH	653 / 410				
LNAV / VNAV	ALS/NO ALS/ RVR ALS (m)	NIL / 1600 / NIL			NIL / 1900 / NIL	
	MDA / OCH	670 / 420				
LNAV	ALS/NO ALS/RVR ALS (m)	NIL / 1600 / NIL			NIL / 1900 / NIL	
	MDA / OCH	NA				
CIRCULAR TO CIRCLE	MDA / OCH	NA				
	VIS (m)	NA				

CHANGES: ELEV. FREQ.