

STANDARD DEPARTURE CHART
INSTRUMENT (SID)

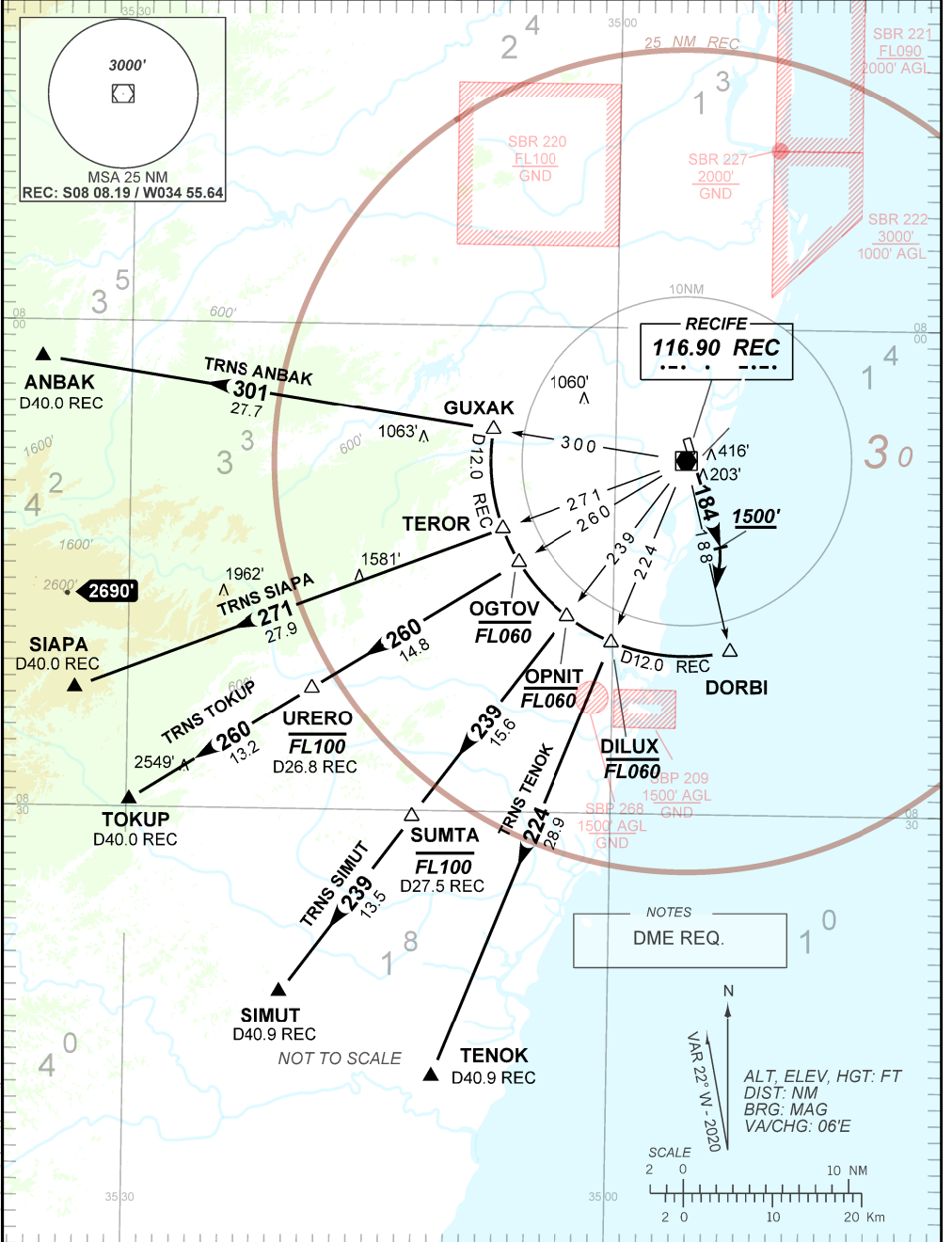
RECIFE / Guararapes - Gilberto Freyre, INTL (SBRF)

RWY 18

DORBI 2B

AD ELEV: 33'

TA 4000'	TWR RECIFE	APP RECIFE	ACC RECIFE
	118.35 118.90 125.25 122.80 (MIL)	119.50 119.95 129.60 120.40	128.05 133.65 134.50 135.80



— R M K —

- 1 - Procedimento de atenuação de ruído:
Entre 0100-0900 UTC, executar o PROC de atenuação específico do EQPT ou manter V2+10KT até 900FT após entre V2+10KT e V2+20KT até 3100FT.
*Noise abatement procedure:
BTN 0100 - 0900 UTC, execute specific noise abatement procedure of EQPT or maintain V2+10KT up to 900FT after BTN V2+10KT and V2+20KT up to 3100FT.*
- 2 - Obstáculos próximos não considerados para cálculo de gradiente (PDG):
Close-in obstacles not considered for procedure gradiente (PDG):
Postes/ Poles a partir de/ from THR 36, AZM 205, DIST 228m e ELEV 59'
Árvores/ Trees a partir de/ from THR 36, AZM 181, DIST 904m and ELEV 136'
- 3 - Descrição textual / *Textual description:*

Após decolagem, manter proa 184 até 1500', então...
After take-off, maintain heading 184 until 1500', then...

SID DORBI 2B:
Curvar à DIREITA, interceptar a RDL 188 VOR REC até DORBI, então interceptar o arco de 12 NM DME REC para as TRNS TENOK, TRNS SIMUT, TRNS TOKUP, TRNS SIAPA ou TRNS ANBAK

Turn RIGHT, intercept 188 RDL REC VOR until DORBI, then intercept 12 NM DME REC arc to TRNS TENOK, TRNS SIMUT, TRNS TOKUP, TRNS SIAPA or TRNS ANBAK
- 4 - TWR D-CL (DATA LINK CLRD) AUTH TFC DATA LINK ACT H24