

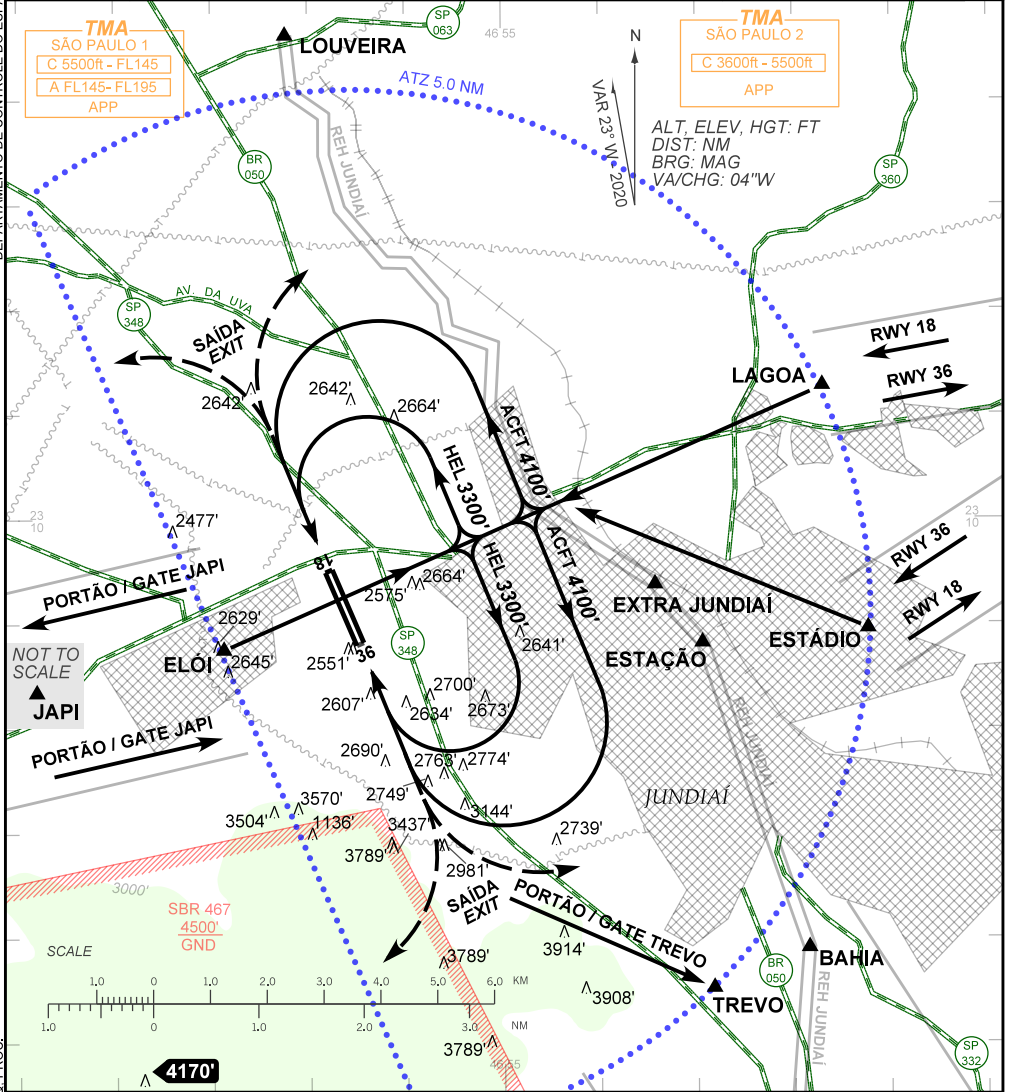
VISUAL APPROACH CHART
(VAC)

JUNDIAÍ / Comandante Rolim Adolfo Amaro (SBJD)

AD ELEV: 2484'

RWY 18/36

ATIS NIL	APP SÃO PAULO 129.50 119.25 119.80 135.75 121.40 129.00 120.05 132.10	TWR JUNDIAÍ 118.75 121.05	GNDC JUNDIAÍ 121.65
-------------	---	------------------------------	------------------------



RMK:

- 1 - ALTITUDES MÍNIMAS NO CIRCUITO DE TRÁFEGO:
MINIMUM ALTITUDES IN THE TRAFFIC CIRCUIT:
 - 1.1 - AERONAVES / AIRPLANES:
CAT A, B, C: 4100'.
 - 1.2 - HELICÓPTEROS / HELICOPTERS: 3300'.
- 2 - INFORMAÇÕES COMPLEMENTARES NO VERSO.
SEE REVERSE SIDE FOR ADDITIONAL INFORMATION.

DEPARTAMENTO DE CONTROLE DO ESPAÇO AÉREO

CHANGES: LAYOUT - RMK. VAR. FREQ. PROC.

— RMK —

- 3 - OBSERVAR AIC SOBRE CIRCULAÇÃO VISUAL NA TERMINAL SÃO PAULO.
SEE AIC ABOUT VISUAL FLIGHT IN SÃO PAULO TERMINAL AREA.
- 4 - OBSERVAR CONCENTRAÇÃO DE PÁSSAROS NAS PRÓXIMIDADES DO AERÓDROMO.
BE AWARE TO BIRD CONCENTRATION IN VICINITY OF AERODROME.
- 5 - PROIBIDA A OPERAÇÃO DE AERONAVES SEM RÁDIO.
PROHIBITED AIRCRAFT OPERATION WITHOUT RADIO.
- 6 - PERÍODO DIURNO / *DAY PERIOD:*
 - 6.1 - RWY 18:
 - CHEGADA COMPULSÓRIA PELOS PORTÕES LAGOA OU JAPI.
- COMPULSORY ARRIVAL THROUGH THE LAGOA OR JAPI GATES.
 - SAÍDA COMPULSÓRIA PELOS PORTÕES ESTÁDIO, TREVO OU JAPI.
- COMPULSORY DEPARTURE THROUGH THE ESTÁDIO, TREVO OR JAPI GATES.
 - 6.2 - RWY 36:
 - CHEGADA COMPULSÓRIA PELOS PORTÕES ESTÁDIO OU JAPI.
- COMPULSORY ARRIVAL THROUGH THE ESTÁDIO OR JAPI GATES.
 - SAÍDA COMPULSÓRIA PELOS PORTÕES LAGOA, TREVO OU JAPI.
- COMPULSORY DEPARTURE THROUGH THE LAGOA, TREVO OR JAPI GATES.
- 7 - PERÍODO NOTURNO / *NIGHT PERIOD:*
 - 7.1 - OPR CTN NOS SETORES SUL (S) E SUDOESTE (SW) DEVIDO RELEVO NATURAL NÃO SINALIZADO (SERRA DO JAPI).
 - *CTN OPR IN THE SOUTH (S) AND SOUTHWEST (SW) SECTORS DUE TO UNSIGNED NATURAL RELIEF (SERRA DO JAPI).*
 - 7.2 - APROXIMAÇÃO PERDIDA RWY 18: CURVAR À ESQUERDA A PARTIR DA THR 18.
 - *MISSED APPROACH RWY 18: TURN LEFT FROM THR 18.*
 - 7.3 - COMPULSÓRIO ARR RWY18 E DEP RWY36 DEVIDO OBST NATURAL NÃO SINALIZADO (SERRA DO JAPI).
 - *COMPULSORY ARR RWY18 AND DEP RWY36 DUE TO UNSIGNED NATURAL OBST (SERRA DO JAPI).*
 - 7.4 - CHEGADA COMPULSÓRIA PELOS PORTÕES ESTÁDIO OU JAPI.
 - *COMPULSORY ARRIVAL THROUGH THE ESTÁDIO OR JAPI GATES.*
 - 7.5 - SAÍDA COMPULSÓRIA PELOS PORTÕES LAGOA OU JAPI.
 - *COMPULSORY DEPARTURE THROUGH THE LAGOA OR JAPI GATES.*
- 8 - COORDENADAS GEOGRÁFICAS DOS PONTOS DE NOTIFICAÇÃO SÃO INCLuíDAS:
THE GEOGRAPHIC COORDINATES OF THE REPORTING POINTS ARE INCLUDED:
 - 8.1 - PORTÃO LAGOA: 23 08 44 S 046 51 42 W.
LAGOA GATE: 23 08 44 S 046 51 42 W.
 - 8.2 - PORTÃO ESTÁDIO: 23 11 03 S 046 51 14 W.
ESTÁDIO GATE: 23 11 03 S 046 51 14 W.
 - 8.3 - PORTÃO TREVO: 23 14 29 S 046 52 50 W.
TREVO GATE: 23 14 29 S 046 52 50 W.
 - 8.4 - PORTÃO JAPI: 23 13 15 S 047 07 25 W.
JAPI GATE: 23 13 15 S 047 07 25 W.
 - POSIÇÃO TRAVÉS SUL ITUPEVA: 23 12 08 S 047 02 42 W.
TRAVÉS SUL ITUPEVA REPORTING POINT: 23 12 08 S 047 02 42 W.
 - POSIÇÃO ELÓI: 23 11 15 S 046 57 53 W.
ELÓI REPORTING POINT: 23 11 15 S 046 57 53 W.