

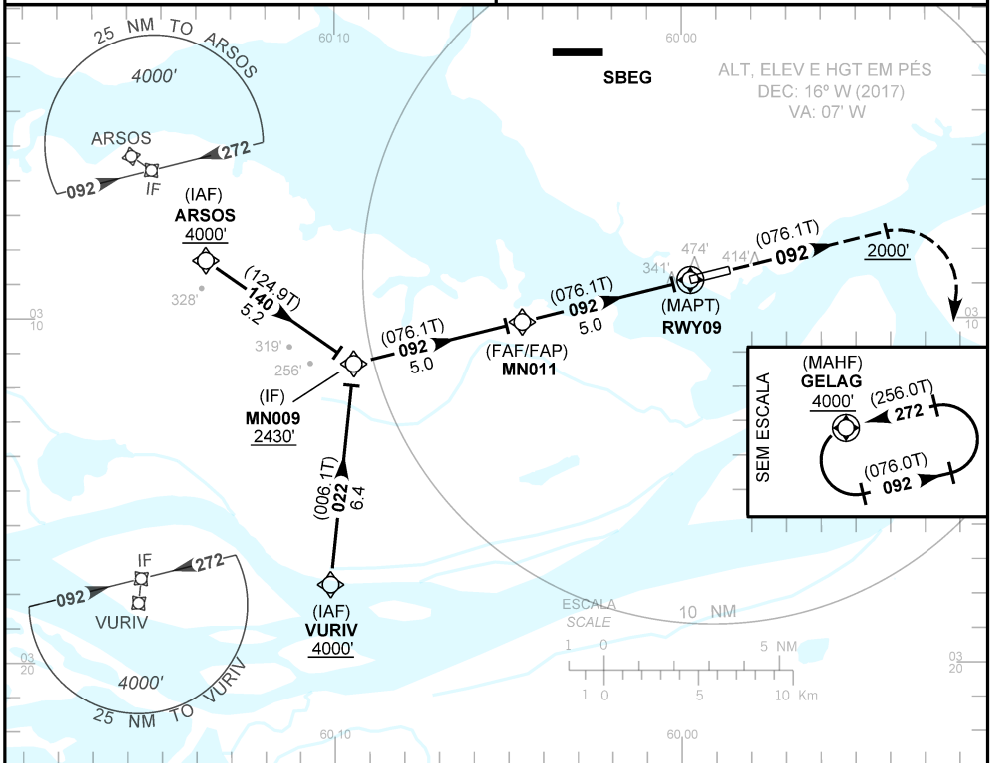
CARTA DE APROXIMAÇÃO
POR INSTRUMENTOS (IAC)
INSTRUMENT APPROACH CHART (IAC)

MANAUS / Ponta Pelada, MIL (SBMN)
RNAV (GNSS) RWY 09

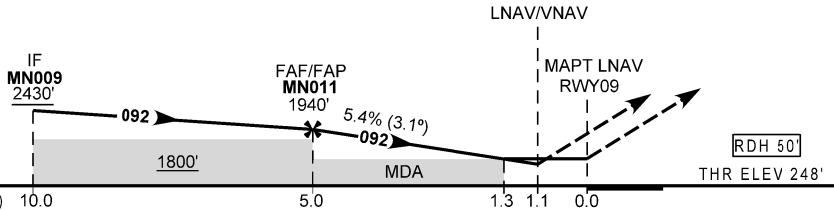
AD ELEV: 257'	ATIS NIL	APP MANAUS 119.25 119.70 120.40	TWR PONTA PELADA 118.60	GNDC NIL
---------------	-------------	------------------------------------	----------------------------	-------------

RMK: 1) Para sistemas não compensados, LNAV/VNAV não autorizado abaixo de 0°C e acima de 50°C.

Aproximação Perdida: 1) Subir para 4000', gradiente MNM 4%. Manter rumo 092 até 2000'. Após, curvar à direita para esquerda em GELAG.
2) IAS MAX 250kt.



TA 4000'



TO THR 09 (NM)	10.0	5.0	1.3	1.1	0.0	THR ELEV 248'
	10.0	5.0	1.3	1.1	0.0	
	10.0	5.0	1.3	1.1	0.0	

MN011	4.0	3.0	2.0	1.3	1.1	RWY09	KT	090	110	130	150	170	190	
	1940	1614	1285	956	720	653	ALT	FPM	500	600	700	800	900	1000
	1692	1366	1037	708	472	405	(HGT)	FAF-MAPT	NIL					

POUSO DIRETO STRAIGHT-IN	CAT	A	B	C	D	E
LNAV/VNAV	DA / OCH	653 / 410				
	ALS/NO ALS/ RVR ALS (m)	NIL / 1900 / NIL				
LNAV	MDA / OCH	720 / 480				
	ALS/NO ALS/RVR ALS (m)	NIL / 1600 / NIL		NIL / 2200 / NIL		
CIRCULAR TO CIRCLE	MDA / OCH	NA				
	VIS (m)	NA				

CHANGES: ELEV. FREQ.