

VAC - SBFL

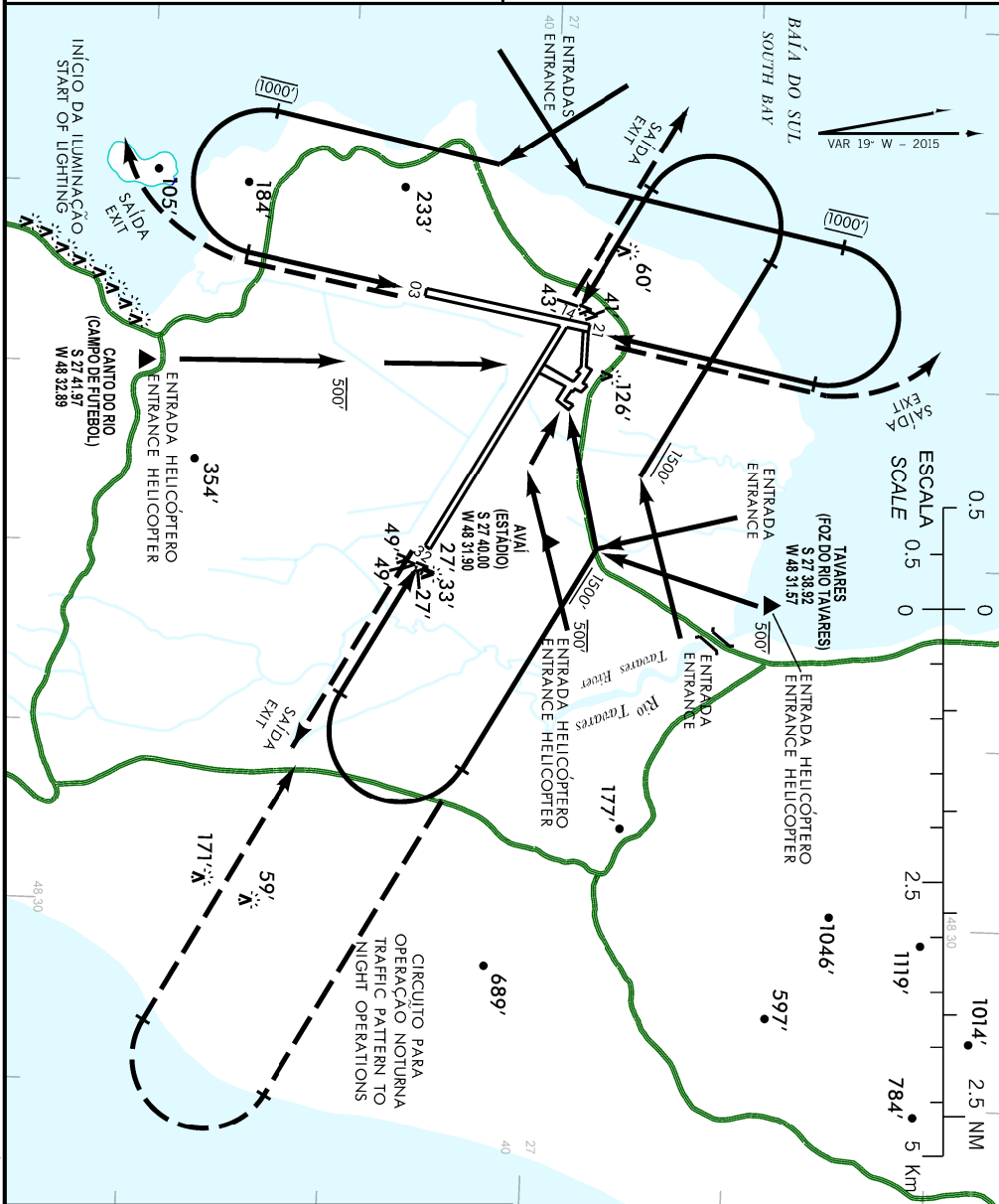
78-393M

RWY 14/32 E/AND 03/21

ELEV 17'

D-ATIS FLORIANÓPOLIS	127.45
APP FLORIANÓPOLIS	119.65 128.95 129.45 119.50
	129.60

TWR FLORIANÓPOLIS	118.70 122.80 (MIL)
GNDC FLORIANÓPOLIS	121.70



RMK: VIDE VERSO
SEE ON REVERSE

CHANGES: D-ATIS, ELEV, FREQ

RMK

1 - CIRCUITO DE TRÁFEGO DE AERÓDROMO:

RWY 14/32: CIRCULAR SETOR N DO AERÓDROMO IAS MAX 150 KT.

RWY 03/21: CIRCULAR SETOR W DO AERÓDROMO.

2 - OPERAÇÃO NOTURNA:

2.1 - RWY 14/32: SOMENTE CAT "A" E "B".

- RWY 32: INICIAR A CURVA BASE NA LINHA DO LITORAL OU APÓS.

- AERONAVES CAT "C", "D" E "E" NÃO CUMPRIRÃO CIRCUITO DE TRÁFEGO DESCRITO, DEVENDO REALIZAR APROXIMAÇÃO DIRETA PARA RETA FINAL DA RWY 14/32.

2.2 - POUSO RWY 03 - NÃO AUTORIZADO EM CONDIÇÕES NORMAIS, EXCEPCIONALMENTE PODERÁ SER AUTORIZADO SOMENTE QUANDO HOVER INTERDIÇÃO NÃO PREVISTA OU RESTRIÇÃO OPERACIONAL NA RWY 32 E AINDA:

A) TETO 1500' E VIS 5 KM;

B) O PILOTO SOLICITE POUSO NA RWY 03;

C) A ILUMINAÇÃO AO LONGO DO SOPÉ DO MORRO DO RIBERÃO ESTEJA EM FUNCIONAMENTO;

D) A VELOCIDADE NA PERNA DO BASE FOR DE 140 KT (NÃO ULTRAPASSAR A ILUMINAÇÃO).

2.3 - POUSO E DECOLAGEM RWY 21 SOMENTE CAT "A" E "B". (CONDICIONADA A ILUMINAÇÃO CITADA EM 2.2.C);

- AS AERONAVES DECOLANDO, INICIARÃO CURVA À DIREITA ATÉ O INÍCIO DA REFERIDA ILUMINAÇÃO.

RMK

1 - AERODROME TRAFFIC PATTERN:

RWY 14/32: CIRCLE N SECTOR OF AERODROME MAX IAS 150 KT.

RWY 03/21: CIRCLE W SECTOR OF AERODROME.

2 - NIGHT OPERATION:

2.1 - RWY 14/32: ONLY CAT "A" AND "B".

- RWY 32: START BASE TURN AT OR AFTER COASTLINE.

- AIRCRAFT CAT "C", "D" AND "E" SHALL NOT FOLLOW THE DESCRIBED TRAFFIC PATTERN, AND EXECUTE STRAIGHT-IN APPROACH TO THE FINAL LEG OF RWY 14/32.

2.2 - LANDING RWY 03 - NOT AUTHORIZED UNDER NORMAL CONDITIONS. IT MAY BE EXCEPTIONALLY AUTHORIZED ONLY WHEN AN UNFORESEEABLE INTERDICTION OR OPERATIONAL RESTRICTION TO RWY 32 OCCURS, AND ALSO:

A) CEILING 1500' AND VIS 5 KM;

B) THE PILOTO REQUESTS LANDING AT RWY 03;

C) LIGHTING ALONG THE FOOT AT THE RIBERÃO HILL IS IN OPERATION;

D) MAX SPEED AT BASE LEG IS 140 KT (DO NOT OVERTAKE THE LIGHTING LIMITS).

2.3 - LANDING AND TAKE OFF RWY 21 - ONLY CAT "A" AND "B". (CONDITIONED TO LIGHTING MENTIONED IN 2.2.C)

- AIRCRAFT TAKING OFF SHALL INITIATE RIGHT TURN UP TO THE START OF THE REFERRED LIGHTING.