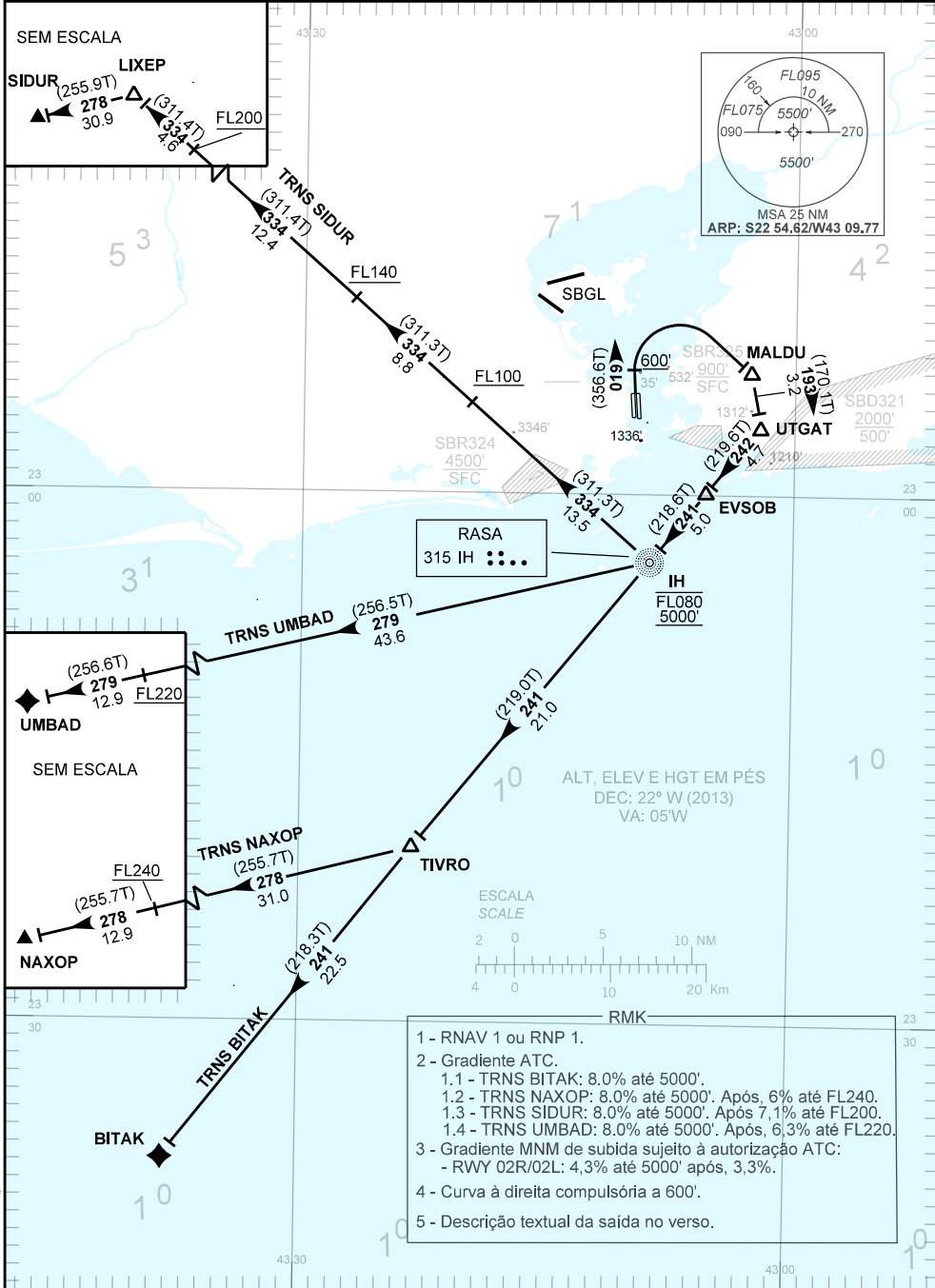


TA: 7000'	TWR RIO 118.70	APP RIO 119.725 121.25 132.975 134.40	APP SÃO PAULO 120.85 125.60 129.00 134.90	ACC CURITIBA 127.05 128.40
-----------	-------------------	--	---	-------------------------------



- 1 - RNAV 1 ou RNP 1.
 2 - Gradiente ATC.
 1.1 - TRNS BITAK: 8,0% até 5000'.
 1.2 - TRNS NAXOP: 8,0% até 5000'. Após, 6% até FL240.
 1.3 - TRNS SIDUR: 8,0% até 5000'. Após 7,1% até FL200.
 1.4 - TRNS UMBAD: 8,0% até 5000'. Após, 6,3% até FL220.
 3 - Gradiente MNM de subida sujeito à autorização ATC:
 - RWY 02R/02L: 4,3% até 5000' após, 3,3%.
 4 - Curva à direita compulsória a 600'.
 5 - Descrição textual da saída no verso.

CHANGES: FREQ., RMK.

— R M K —

6 - Para aeronaves não equipadas com GNSS, os seguintes DME devem estar em operação: CXI, PAI, PCX e SCR.

— DESCRIÇÃO TEXTUAL —

SID RNAV IH 1A

RWY 02R/02L

Após decolagem, manter rumo 019 até 600 ft. Curvar à direita, direto para MALDU. Curvar à direita rumo 193 até UTGAT. Curvar à direita, rumo 242 até EVSOB. Curvar à esquerda, rumo 241 até NDB Rasa. Então,...

1 - TRNS BITAK:.....manter rumo 241 até BITAK.

2 - TRNS NAXOP:.....manter rumo 241 até TIVRO. Curvar à direita, rumo 278 até NAXOP.

3 - TRNS SIDUR:curvar à direita, rumo 334 até LIXEP. Curvar à esquerda, rumo 278 até SIDUR.

4 - TRNS UMBAD:curvar à direita, rumo 279 até UMBAD.