

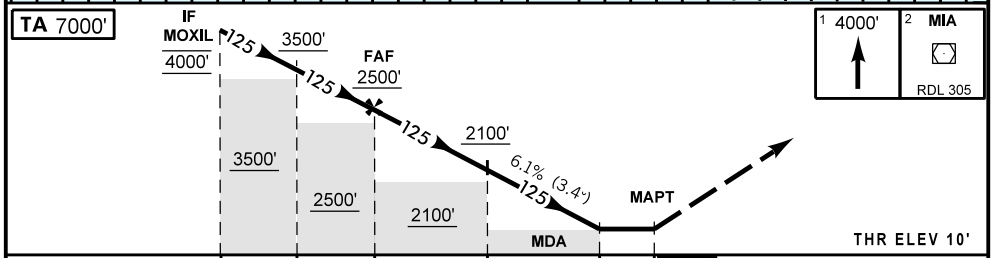
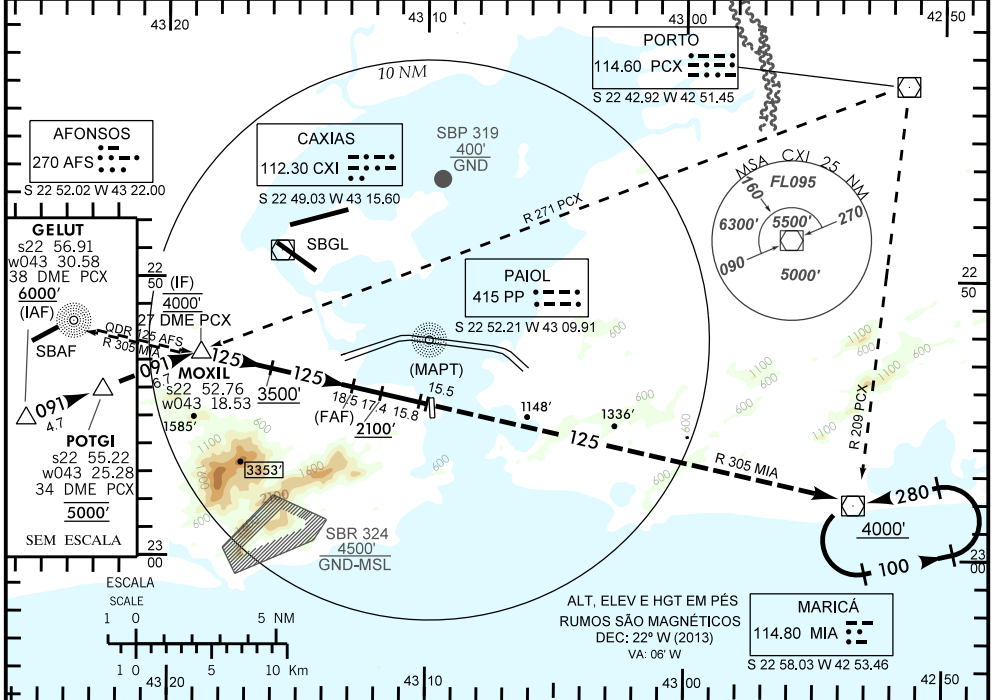
CARTA DE APROXIMAÇÃO
POR INSTRUMENTOS (IAC)
INSTRUMENT APPROACH CHART (IAC)

RIO DE JANEIRO / Santos Dumont (SBRJ)
NDB B RWY 02/20

AD ELEV: 10'	D-ATIS 132.65	APP RIO 119.00 120.55 119.725 132.975 128.90 119.35	TWR RIO 118.70	GNDC RIO 121.70
--------------	------------------	---	-------------------	--------------------

1) Pousa RWY 02: IAS MAX para circular 150 KT. Circular pelo setor oeste (W) do aeródromo, com referências visuais ou, em coord com a TWR- RIO e a critério do piloto pelo setor leste (E).
2) Pousa RWY 20: Cruzamento compulsório sobre o aeródromo. Circular pelo setor leste (E) do AD com referências visuais, no máximo até 1NM após a ponte Rio-Niterói.

Aproximação perdida: Subir para 4000' na proa do VOR Maricá pela radial 305 para espera, Gradiente MNM 4,0%.



TO MIA (DME)	23.7	21.8	18.5	17.4	15.8	15.5
TO THR 02	8.4	6.3	3.0	1.9	0.2	0.0

DME MIA	17.4	15.8				
ALT	2100	1500				
(HGT)	2089	1489				

KT	090	110	130	150	170	190
FPM	550	700	800	950	1050	1200
FAF-MAPT	NIL					

POUSO DIRETO	CAT	A	B	C	D	E
NDB	MDA / OCH	NA				
	ALS / NO ALS / RVR ALS (m)					
CIRCULAR	MDA / OCH	1500 / 1489				NA
	VIS (m)	NIL / 4800 / NIL				

MODIFICAÇÕES / CHANGES: D-ATIS, EAC, FREQ, MNM, OPR, MSA, PROC...