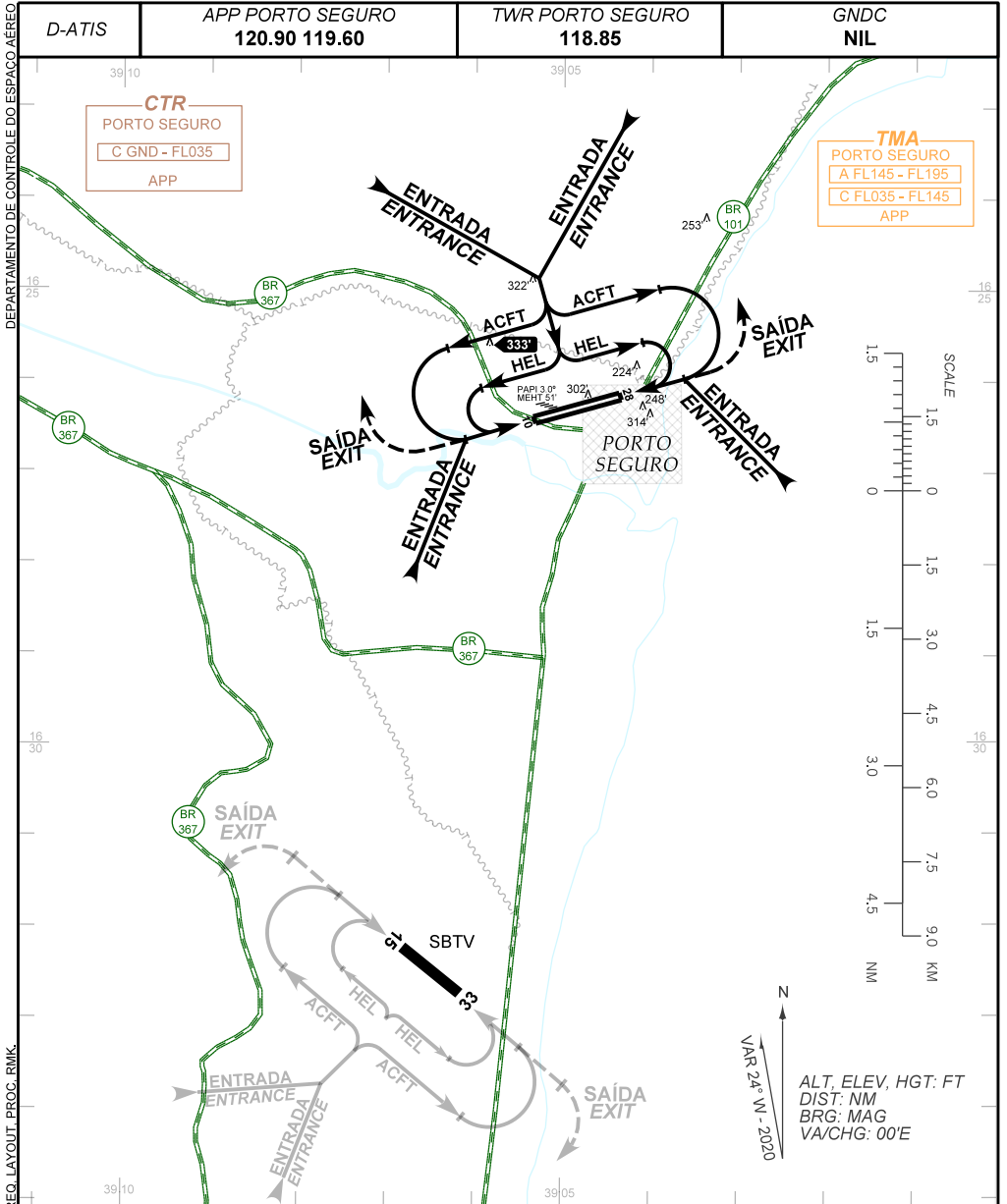


VISUAL APPROACH CHART  
(VAC)

PORTO SEGURO / Porto Seguro (SBPS)

AD ELEV: 169'

RWY 10/28



**RMK:**

1 - ALTITUDES MÍNIMAS NO CIRCUITO DE TRÁFEGO / MINIMUM ALTITUDES IN TRAFFIC CIRCUIT:  
 1.1 AERONAVES / AIRPLANES:  
 CAT A, B, C: 1200'  
 CAT D, E: 1700'  
 1.2 HELICÓPTEROS / HELICOPTERS: 700'

2 - INFORMAÇÕES COMPLEMENTARES NO VERSO/SEE REVERSE SIDE FOR ADDITIONAL INFORMATION

DEPARTAMENTO DE CONTROLE DO ESPAÇO AÉREO

CHANGES: DATIS, DEC. EREQ, LAYOUT, PROC, RMK

— RMK —

- 3 - PROIBIDA A OPERAÇÃO DE AERONAVE SEM RÁDIO.  
*PROHIBITED AIRCRAFT OPERATION WITHOUT RADIO.*
- 4 - COMPULSÓRIO O CIRCUITO DE TRÁFEGO PELO SETOR NW.  
*COMPULSORY THE TRAFFIC CIRCUIT BY THE NW SECTOR.*
- 5 - OBSERVAR ANTENA DE ALTA TENSÃO DURANTE APROXIMAÇÃO PARA RWY10, AZM 264 A 1079M DA THR 10, COM ALTITUDE DE 280'.  
*OBSERVE HIGH VOLTAGE ANTENNA DURING APPROACH TO RWY10, AZM 264 FROM THR 10 WITH ALTITUDE OF 280'.*
- 6 - CRUZAMENTO DO AERÓDROMO SOMENTE COM AUTORIZAÇÃO DO APP / TWR PORTO SEGURO.  
*AERODROME CROSSING ONLY WITH PORTO SEGURO APP / TWR CLEARANCE.*
- 7 - OBSERVAR CONCENTRAÇÃO DE PÁSSAROS NAS PROXIMIDADES DO AERÓDROMO.  
*BE AWARE TO BIRD CONCENTRATION IN THE VICINITY OF THE AERODROME.*
- 8 - PARA POUSO EM SBTV VER VAC DESTE AERÓDROMO.  
*FOR LANDING AT SBTV SEE VAC OF THIS AERODROME.*