

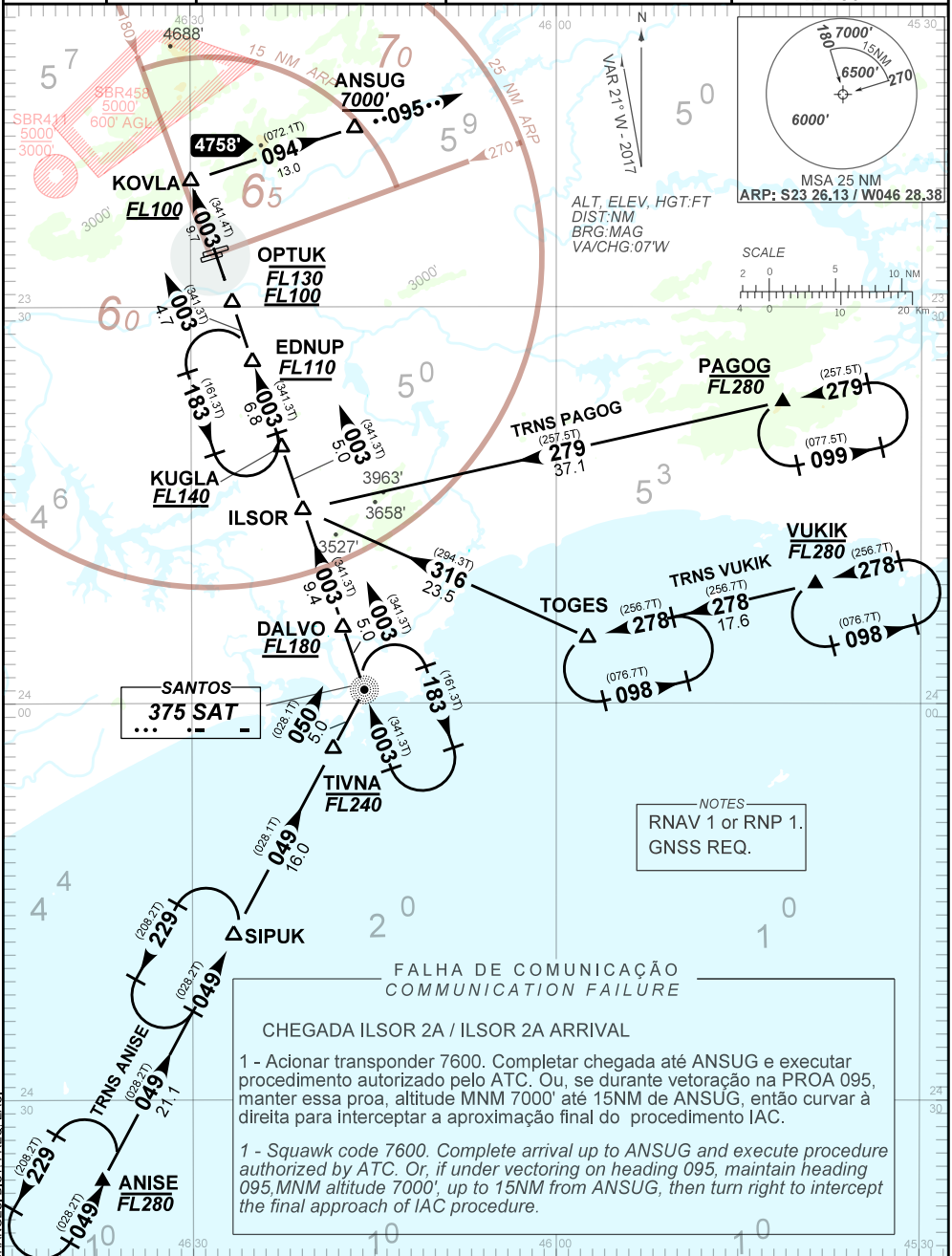
STANDARD ARRIVAL CHART  
INSTRUMENT (STAR)

SÃO PAULO/ Guarulhos - Gov. André Franco Montoro, INTL (SBGR)

RWY 27L / 27R  
RNAV ILSOR 2A

AD ELEV: 2461'

TA 8000'	D-ATIS 127.75	ACC CURITIBA 125.40 124.40 132.80 126.50 126.95 121.50	APP SAO PAULO 121.35 124.70 134.90 120.85 120.45 121.50	TWR GUARULHOS 118.40 135.20 132.75 121.50
----------	------------------	--	---	---



NOTES  
RNAV 1 or RNP 1.  
GNSS REQ.

FALHA DE COMUNICAÇÃO  
COMMUNICATION FAILURE

CHEGADA ILSOR 2A / ILSOR 2A ARRIVAL

1 - Acionar transponder 7600. Completar chegada até ANISG e executar procedimento autorizado pelo ATC. Ou, se durante vetorização na PROA 095, manter essa proa, altitude MÍN 7000' até 15NM de ANISG, então curvar à direita para interceptar a aproximação final do procedimento IAC.

1 - Squawk code 7600. Complete arrival up to ANISG and execute procedure authorized by ATC. Or, if under vectoring on heading 095, maintain heading 095, MÍN altitude 7000', up to 15NM from ANISG, then turn right to intercept the final approach of IAC procedure.

CHANGES: DIST. FREQ. EAC