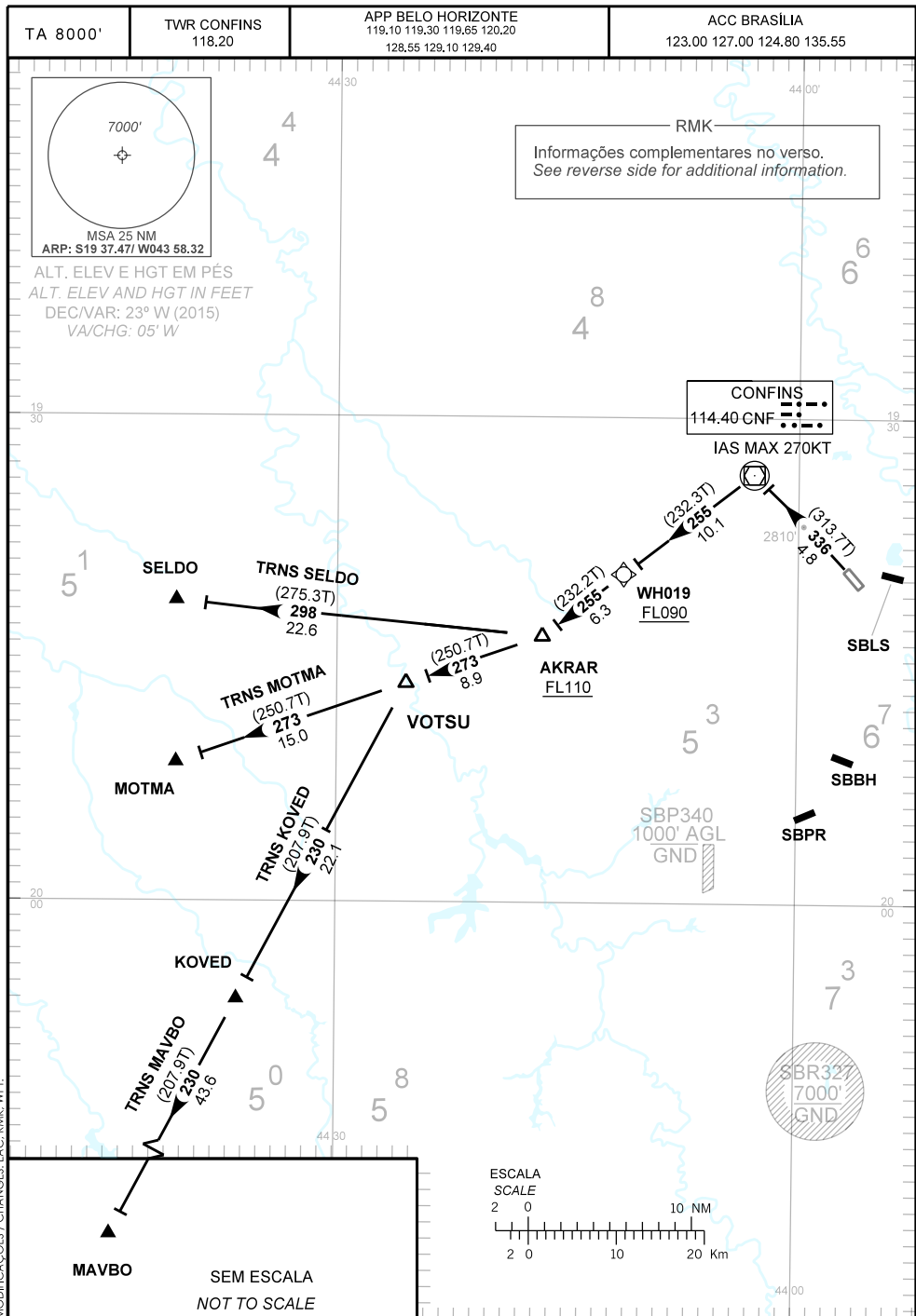


CARTA DE SAÍDA PADRÃO
 POR INSTRUMENTOS (SID)
 STANDARD DEPARTURE CHART
 INSTRUMENT (SID)

BELO HORIZONTE / Tancredo Neves, INTL (SBCF)

RWY 34
RNAV AKRAR 1A



RMK

- 1 - RNAV 1 ou/ou RNP 1.
- 2 - RNAV 1: Sistema de Vigilância ATS requerido.
2 - RNAV 1: ATS Surveillance System required.
- 3 - GNSS certificado requerido.
3 - Certified GNSS required.
- 4 - Obstáculos próximos não considerados no gradiente de subida:
4 - Close-in obstacles not considered in climb gradient:
 - *Árvore/tree, DIST 2239m da THR 16, AZM 310, 2810ft.*

DESCRIÇÃO TEXTUAL
TEXTUAL DESCRIPTION

SAÍDA AKRAR 1A

Após decolagem, manter rumo 336 até CNF. Curvar à esquerda, rumo 255 até AKRAR. Então...

- 1 - TRNS KOVED: ...curvar à direita, rumo 273 até VOTSU. Curvar à esquerda, rumo 230 até KOVED.
- 2 - TRNS MAVBO: ...curvar à direita, rumo 273 até VOTSU. Curvar à esquerda, rumo 230 até MAVBO.
- 3 - TRNS MOTMA: ...curvar à direita, rumo 273 até MOTMA.
- 4 - TRNS SELDO: ... curvar à direita, rumo 298 até SELDO.

AKRAR 1A DEPARTURE

After departure, maintain course 336 until CNF. Turn left, course 255 until AKRAR. Then...

- 1 - *KOVED TRNS: ...turn right, course 273 until VOTSU. Turn left, course 230 until KOVED.*
- 2 - *MAVBO TRNS: ...turn right, course 273 until VOTSU. Turn left, course 230 until MAVBO.*
- 3 - *MOTMA TRNS: ...turn right, course 273 until MOTMA.*
- 4 - *SELDO TRNS: ...turn right, course 298 until SELDO.*