

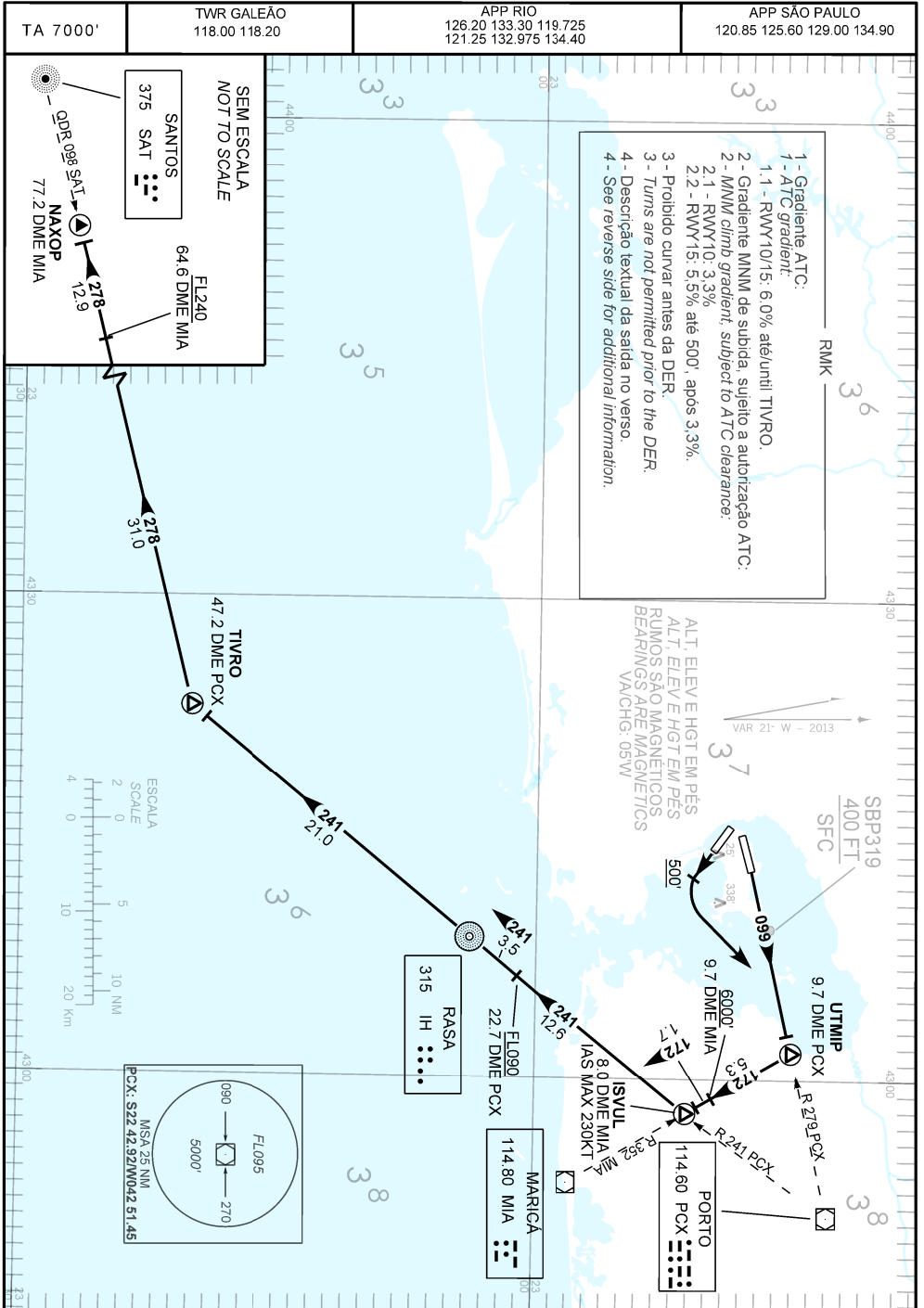
CARTA DE SAÍDA PADRÃO  
POR INSTRUMENTOS (SID)

STANDARD DEPARTURE CHART  
INSTRUMENT (SID)

AD ELEV: 28'

RIO DE JANEIRO / Galeão-Antônio Carlos Jobim, INTL (SBGL)

RWY 10/15  
IH 1B



CHANGES: FREQ: RMK

DESCRIÇÃO TEXTUAL  
TEXTUAL DESCRIPTION

RWY 10

SAÍDA IH 1B

Após decolagem, curvar à direita, RDL 279 PCX até UTMIP. Curvar à direita, RDL 352 MIA até ISVUL. Curvar à direita, QDM 241 IH até NDB Rasa. Então, manter QDR 241 IH até TIVRO. Curvar à direita, QDM 278 SAT até NAXOP.

RWY 15

SAÍDA IH 1B

Após decolagem, manter rumo 148 até 500'. Curvar à esquerda, RDL 279 PCX até UTMIP. Curvar à direita, RDL 352 MIA até ISVUL. Curvar à direita, QDM 241 IH até NDB Rasa. Então, manter QDR 241 IH até TIVRO. Curvar à direita, QDM 278 SAT até NAXOP.

RWY 10

*IH 1B DEPARTURE*

*After take-off, turn right, 279 PCX RDL until UTMIP. Turn right, 352 MIA RDL until ISVUL. Turn right, 241 IH QDM until Rasa NDB. Then, maintain 241 IH QDR until TIVRO. Turn right, 278 SAT QDM until NAXOP.*

RWY 15

*IH 1B DEPARTURE*

*After take-off, maintain course 148 until 500'. Turn left, 279 PCX RDL until UTMIP. Turn right, 352 MIA RDL until ISVUL. Turn right, 241 IH QDM until Rasa NDB. Then, maintain 241 IH QDR until TIVRO. Turn right, 278 SAT QDM until NAXOP.*