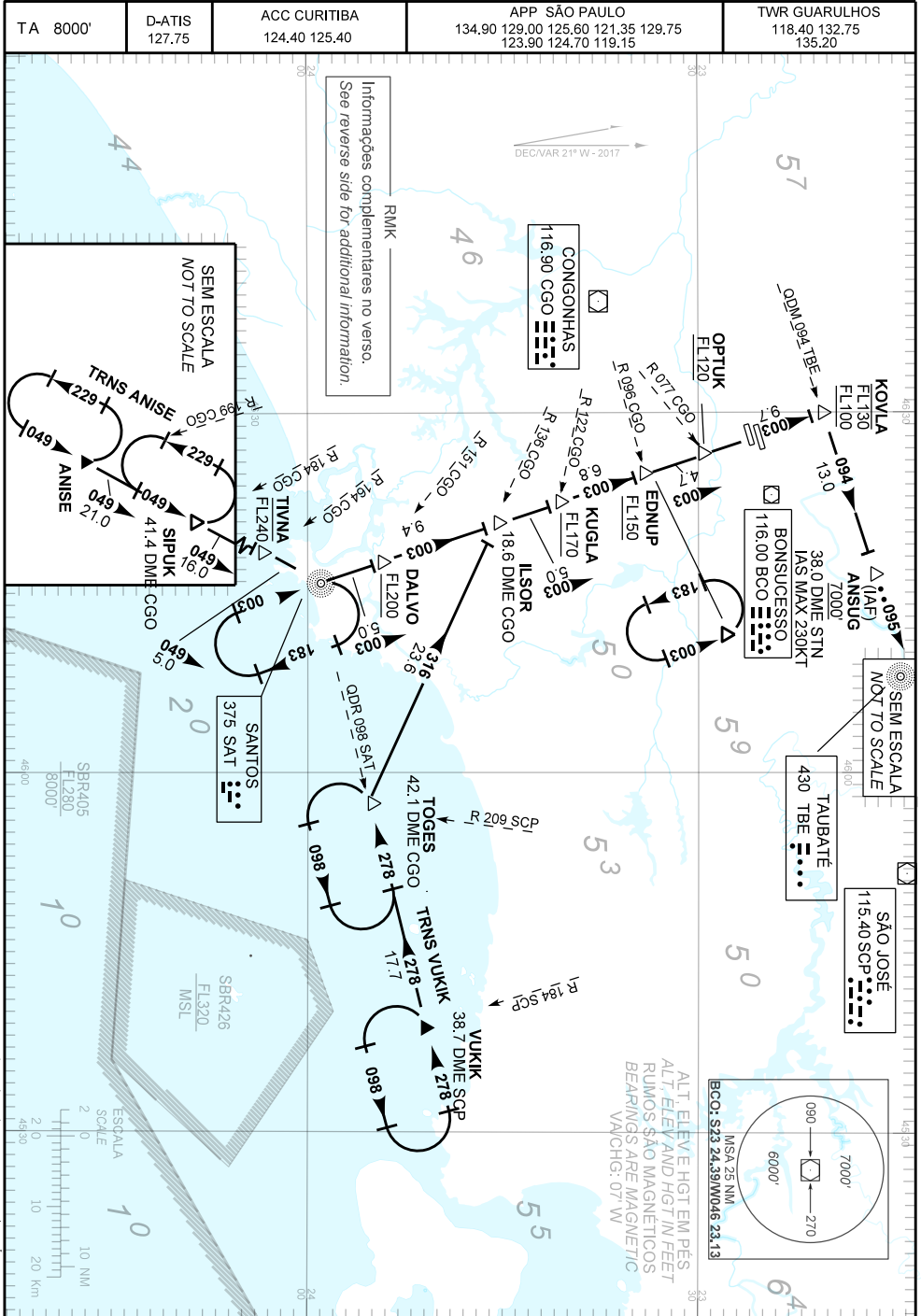


**CARTA DE CHEGADA PADRÃO
POR INSTRUMENTOS (STAR)**
STANDARD ARRIVAL CHART
INSTRUMENT (STAR)

**SÃO PAULO / Guarulhos - Gov. André Franco Montoro, INTL (SBGR)
RWY 27L/27R
ILSOR 1B**



MODIFICAÇÕES / CHANGES: D-ATIS, EAC, FREQ.

DESCRIÇÃO TEXTUAL
TEXTUAL DESCRIPTION

- 1 - TRNS ANISE: Manter QDM 049 SAT até NDB Santos. Curvar à esquerda QDR 003 SAT até ILSOR. Então,...
- 2 - TRNS VUKIK: Manter QDM 278 SAT até TOGES. Curvar à direita RDL 136 CGO até ILSOR. Então,...

... manter o QDR 003 SAT até KOVLA. Curvar à direita QDM 094 TBE até ANSUG. Completar procedimento autorizado pelo ATC ou, na proa 095, aguardar vetoração para aproximação final.

- 1 - ANISE TRNS: *Maintain 049 SAT QDM to Santos NDB. Turn left 003 SAT QDR to ILSOR. Then, ...*
- 2 - VUKIK TRNS: *Maintain 278 SAT QDM to TOGES. Turn right 136 CGO RDL to ILSOR. Then...*

... maintain 003 SAT QDR to KOVLA. Turn right 094 TBE QDM to ANSUG. Complete procedure authorized by ATC or, on heading 095, expect vectors to final approach.

FALHA DE COMUNICAÇÃO
COMMUNICATION FAILURE

Complete chegada até ANSUG e execute procedimento autorizado pelo ATC. Ou, se durante vetoração na proa 095, manter esta proa, altitude MNM 7000' até 21 DME BCO. Então, curvar à direita para interceptar aproximação final.

Complete arrival to ANSUG and execute procedure authorized by ATC. Or, if under vectoring on heading 095, maintain heading 095, MNM altitude 7000', up to BCO VOR/DME 21 NM. Then, turn right to intercept final approach.