

VAC - SBBR

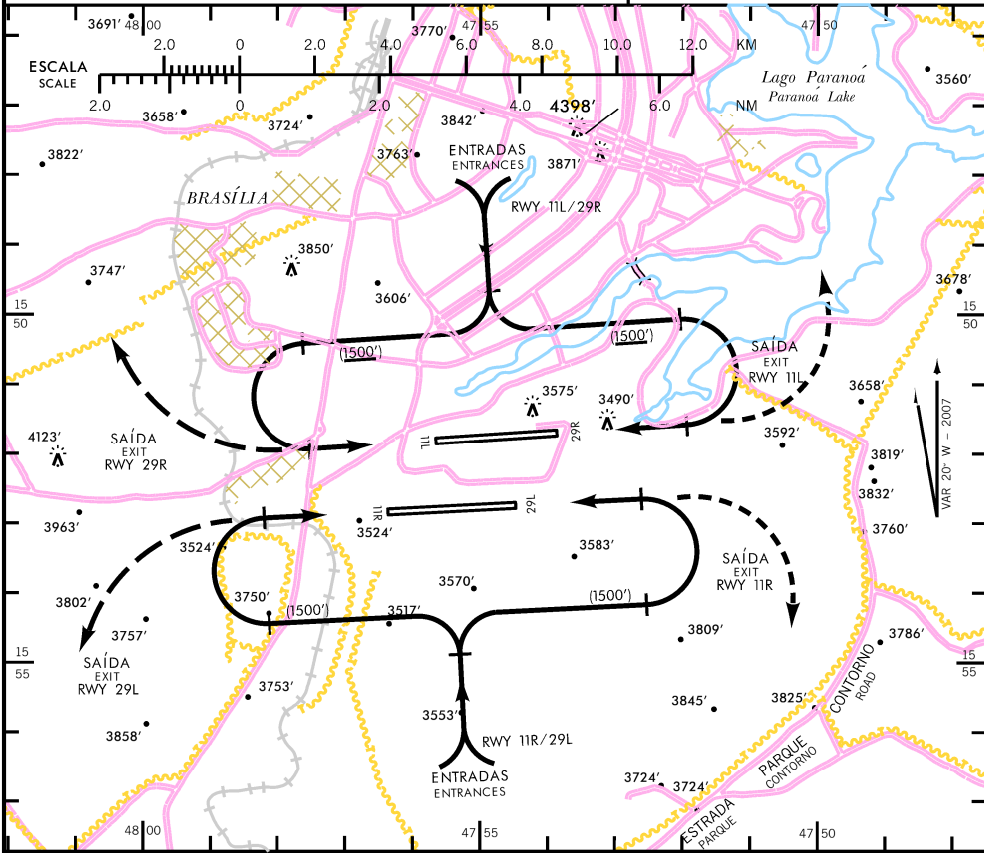
WCS-84

RWY 11L/29R 11R/29L

ELEV 3498'

APP BRASÍLIA	119.20	119.50	119.70	120.00	120.65	129.15	129.60
TWR BRASÍLIA	118.10	118.45	118.75				

GNDC BRASÍLIA	121.80	121.95
CLRD BRASÍLIA	121.00	
D-ATIS	127.80	



RMK:

1 - CIRCUITO DE TRÁFEGO PISTA 11L/29R

- 1 - TRAFFIC PATTERN RWY 11L/29R
- 1.1 - ACFT PROCEDENTE DOS SETORES W, NW, N, NE E E: ENTRAR NO CIRCUITO DE TRÁFEGO PELO SETOR "N" DO AD.
- 1.1 - ACFT FROM SECTORS W, NW, N, NE AND E: ENTRY TO TRAFFIC PATTERN BY SECTOR "N" OF THE AD.
- 1.2 - ACFT PROCEDENTE DOS SETORES SE, S E SW: SOLICITAR AUTORIZAÇÃO À TWR BRASÍLIA PARA CRUZAMENTO DO AD E ENTRADA NO CIRCUITO DE TRÁFEGO.
- 1.2 - ACFT FROM SECTORS SE, S AND SW: REQUEST TWR-BR CLEARANCE TO CROSS THE AD AND ENTER TRAFFIC PATTERN.
- 1.3 - DEP RWY 11L: CURVAR À ESQUERDA OBRIGATORIA, EXCETO QUANDO AUTORIZADO PELA TWR-BR.
- 1.3 - DEP RWY 11L: TURN ON THE LEFT COMPULSORY, EXCEPT WHEN AUTHORIZED BY TWR-BR.
- 1.4 - DEP RWY 29R: CURVA A DIREITA OBRIGATORIA, EXCETO QUANDO AUTORIZADO PELA TWR-BR.
- 1.4 - DEP RWY 29R: TURN ON THE RIGHT COMPULSORY, EXCEPT WHEN AUTHORIZED BY TWR-BR.
- 1.5 - DEP RWY 11L/29R: INICIAR CURVA APOS 4000'.
- 1.5 - DEP RWY 11L/29R: TURN AFTER 4000'.

2 - CIRCUITO DE TRÁFEGO PISTA 11R/29L

- 2 - TRAFFIC PATTERN RWY 11R/29L
- 2.1 - ACFT PROCEDENTE DOS SETORES W, SW, S, SE E E: ENTRAR NO CIRCUITO DE TRÁFEGO PELO SETOR "S" DO AD.
- 2.1 - ACFT FROM SECTORS W, SW, S, SE AND E: ENTRY TO TRAFFIC PATTERN BY SECTOR "S" OF THE AD.
- 2.2 - ACFT PROCEDENTE DOS SETORES NW, N, NE E E: SOLICITAR AUTORIZAÇÃO À TWR BRASÍLIA PARA CRUZAMENTO DO AD E ENTRADA NO CIRCUITO DE TRÁFEGO.
- 2.2 - ACFT FROM SECTORS NW, N, NE AND E: REQUEST TWR-BR CLEARANCE TO CROSS THE AD AND ENTER TRAFFIC PATTERN.
- 2.3 - DEP RWY 11R: CURVAR À DIREITA OBRIGATORIA, EXCETO QUANDO AUTORIZADO PELA TWR-BR.
- 2.3 - DEP RWY 11R: TURN ON THE RIGHT COMPULSORY, EXCEPT WHEN AUTHORIZED BY TWR-BR.
- 2.4 - DEP RWY 29L: CURVA À ESQUERDA OBRIGATORIA, EXCETO QUANDO AUTORIZADO PELA TWR-BR.
- 2.4 - DEP RWY 29L: TURN ON THE LEFT COMPULSORY, EXCEPT WHEN AUTHORIZED BY TWR-BR.
- 2.5 - DEP RWY 11R/29L: INICIAR CURVA APOS 4000'.
- 2.5 - DEP RWY 11R/29L: TURN AFTER 4000'.

3 - PROCEDIMENTO DE ATENUAÇÃO DE RUÍDO:

- 3 - NOISE ABATEMENT PROCEDURE:
- 3.1 - EXECUTAR O PROCEDIMENTO ESPECÍFICO DO EQUIPAMENTO.
- 3.1 - EXECUTE SPECIFIC PROCEDURE OF EQUIPMENT.
- 3.2 - MANTER V2 + 10 KT ATE CRUZAR 6000'.
- 3.2 - MAINTAIN V2 + 10 KT UNTIL CROSSING 6000'.

CHANGES: D-ATIS, ELEV, FREQ, PROFILE.

DEPARTAMENTO DE CONTROLE DO ESPAÇO AEREO - COMAER - BRASIL