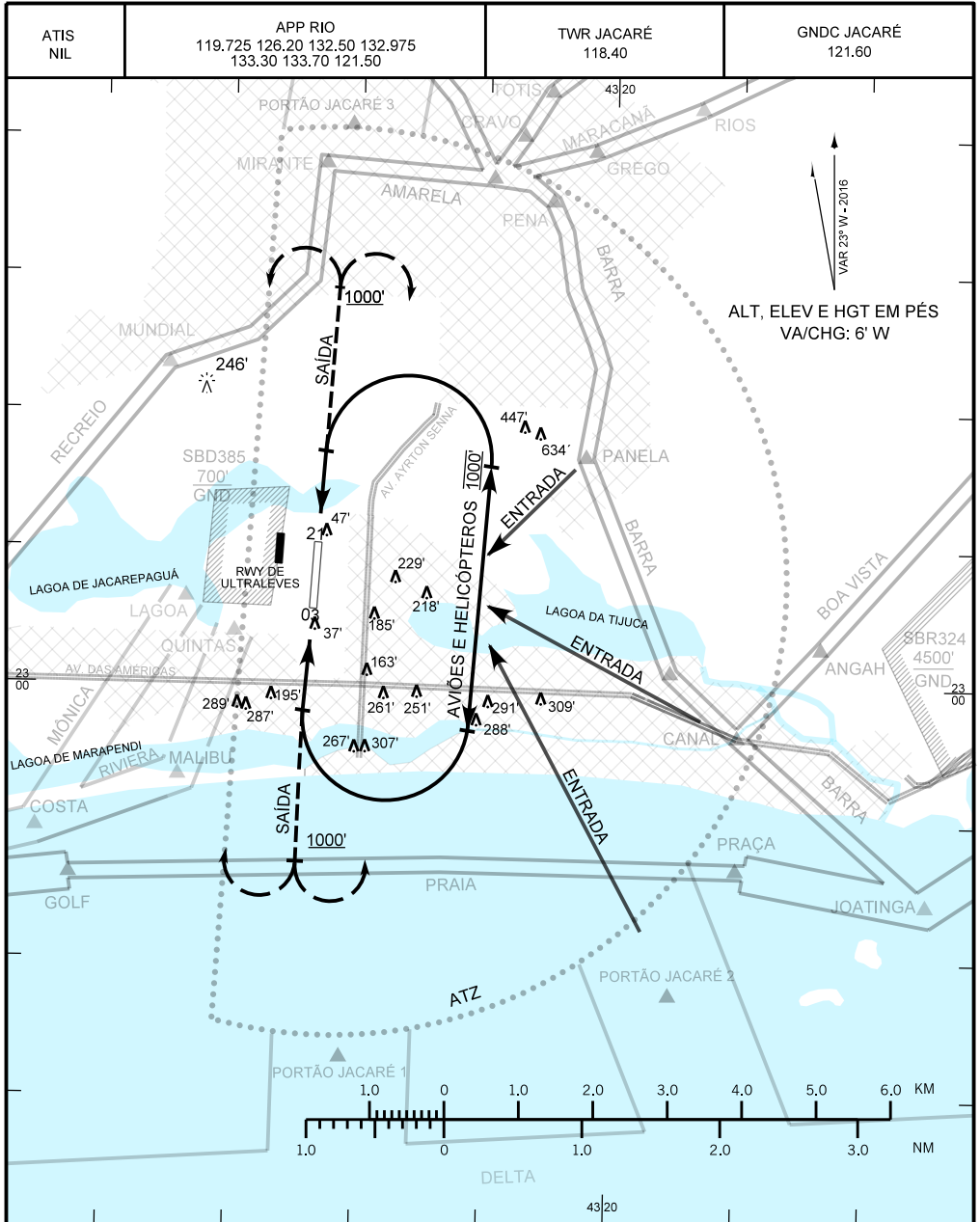


CARTA DE APROXIMAÇÃO VISUAL (VAC)
VISUAL APPROACH CHART (VAC)

RIO DE JANEIRO/ Jacarepaguá - Roberto Marinho (SBJR)
RJ-BRASIL
ELEV 10'

RWY 03/21



- RMK:
- 1 - EXCETO QUANDO AUTORIZADO DE FORMA DIFERENTE PELA TWR-JR, O INGRESSO NO CIRCUITO DE TRÁFEGO DEVERÁ SER FEITO A PARTIR:
 - 1.1 - DO PORTÃO JACARÉ 2- AERONAVES PROCEDENTES DA REA "D"; e
 - 1.2 - DAS POSIÇÕES PANELA OU CANAL - HELICÓPTEROS QUE NÃO PROCEDAM DA REA "D".
 - 2 - NO CIRCUITO DE TRÁFEGO PARA POUSO NA RWY 03 OU RWY 21 EFETUAR CURVA BASE NO MÍNIMO A 700' DE ALTITUDE.
 - 3 - INFORMAÇÕES COMPLEMENTARES NO VERSO.

CHANGES: FREQ. RMK. RWY.

RMK:

4 - HELICÓPTEROS:

4.1 DESLOCANDO-SE NA REH BARRA, OBSERVAR O DISPOSTO NA AIC SOBRE CIRCULAÇÃO VISUAL NA TERMINAL RIO DE JANEIRO .

4.2 QUANDO AUTORIZADO PELA TWR JR CIRCUITO PADRÃO PARA HEL MONOMOTOR, DEVERÁ SER A 500' DE ALTURA, COMPULSORIAMENTE, SOBRE A RODOVIA DAS AMÉRICAS E AYRTON SENNA.

4.3 QUANDO AUTORIZADO PELA TWR JR CIRCUITO PADRÃO PARA HEL BIMOTOR, DEVERÁ SER:

- a) A 1000' DE ALTURA QUANDO O TETO FOR IGUAL OU SUPERIOR A 1200'.
- b) A 500' DE ALTURA QUANDO O TETO FOR IGUAL OU SUPERIOR A 600' E INFERIOR A 1200'. NESTE CASO DEVERÁ SER REALIZADO, COMPULSORIAMENTE, SOBRE A RODOVIA DAS AMÉRICAS E AYRTON SENNA.

5 - AVIÕES:

4.1 PROCEDIMENTO DE DECOLAGEM PARA AVIÕES:

- a) RWY 03: INICIAR CURVA À ESQUERDA PARA O PORTÃO JACARÉ 1 SOMENTE APÓS PASSAR 1000';
- b) RWY 21: INICIAR CURVA SOMENTE APÓS PASSAR A FAIXA DO LITORAL. LIVRAR A ATZ PELO PORTÃO JACARÉ 1; e

6 - OBSERVAR TRÁFEGOS CRUZANDO A ATZ JACAREPAGUÁ NA REH PRAIA.

7 - OBSERVAR OPERAÇÃO DE ULTRALEVES NO SETOR OESTE DO AERÓDROMO (SBD 385).

8 - OBSERVAR AERONAVES E PLANADORES EM VOO DE INSTRUÇÃO PRÓXIMO AO AERÓDROMO.

9 - OBSERVAR CONCENTRAÇÃO DE URUBUS E GARÇAS NAS PROXIMIDADES DO AERÓDROMO

10 - PORTÃO JACARÉ 3: EXCLUSIVO PARA DESTINO A SBAF.

11 - OBSERVAR AIC SOBRE CIRCULAÇÃO VISUAL NA TERMINAL RIO DE JANEIRO.

12 - NO CIRCUITO DE TRÁFEGO PARA RWY 03 O CRUZAMENTO COM A REH PRAIA DEVERÁ SER FEITO ACIMA DE 750FT MSL