

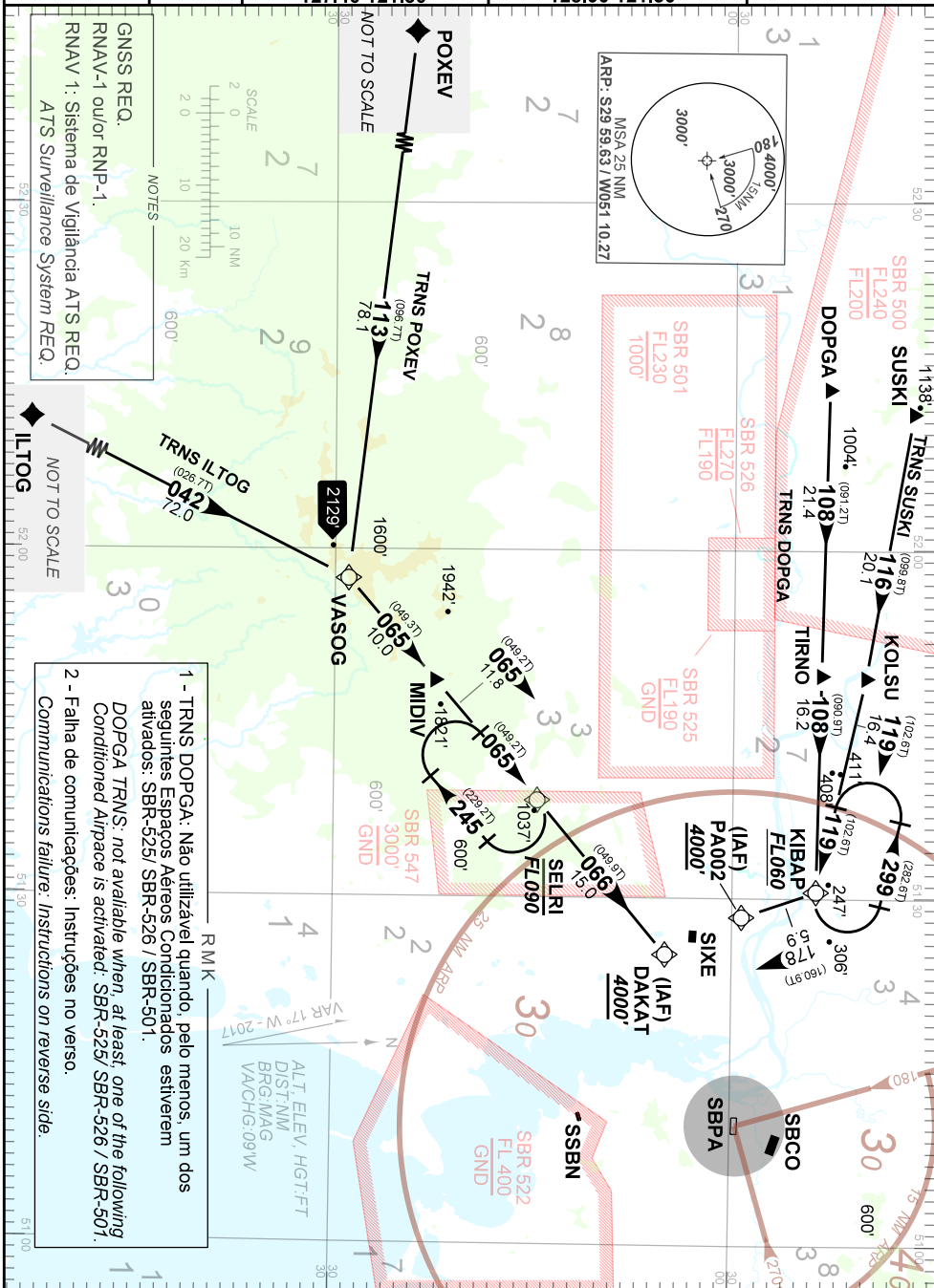
STANDARD ARRIVAL CHART INSTRUMENT(STAR)

PORTO ALEGRE / Salgado Filho, INTL (SBPA)

RWY 11
RNAV KIBAP 1A - VASOG 1A

AD ELEV:12'

TA 4000'	D-ATIS 132.35	ACC CURITIBA 135.90 123.725 126.75 127.40 121.50	APP PORTO ALEGRE 119.00 120.10 120.55 128.90 121.50	TWR PORTO ALEGRE 118.10 121.50
-----------------	----------------------	---------------------------------------------------------	------------------------------------------------------------	---------------------------------------



NOTES

GNSSE REQ.
RNAV-1 ou/ou RNP-1.
RNAV 1: Sistema de Vigilancia ATS REQ.
ATS Surveillance System REQ.

1 - TRNS DOPGA. Não utilizável quando, pelo menos, um dos seguintes Espaços Aéreos Condicionados estiverem ativadas: SBR-525/SBR-526 / SBR-501.
DOPGA TRNS: not available when, at least, one of the following Conditioned Airspace is activated: SBR-525/SBR-526 / SBR-501.
2 - Falha de comunicações: Instruções no verso.
Communications failure: Instructions on reverse side.

CHANGES: NEW CHART.

FALHA DE COMUNICAÇÃO
COMMUNICATION FAILURE

KIBAP 1A

Acionar transponder A7600, completar a chegada até PA002 e executar procedimento autorizado pelo ATC.

Set transponder A7600, complete arrival to PA002 and perform authorized procedure by ATC.

VASOG 1A

Acionar transponder A7600, completar a chegada até DAKAT e executar procedimento autorizado pelo ATC.

Set transponder A7600, complete arrival to DAKAT and perform authorized procedure by ATC.