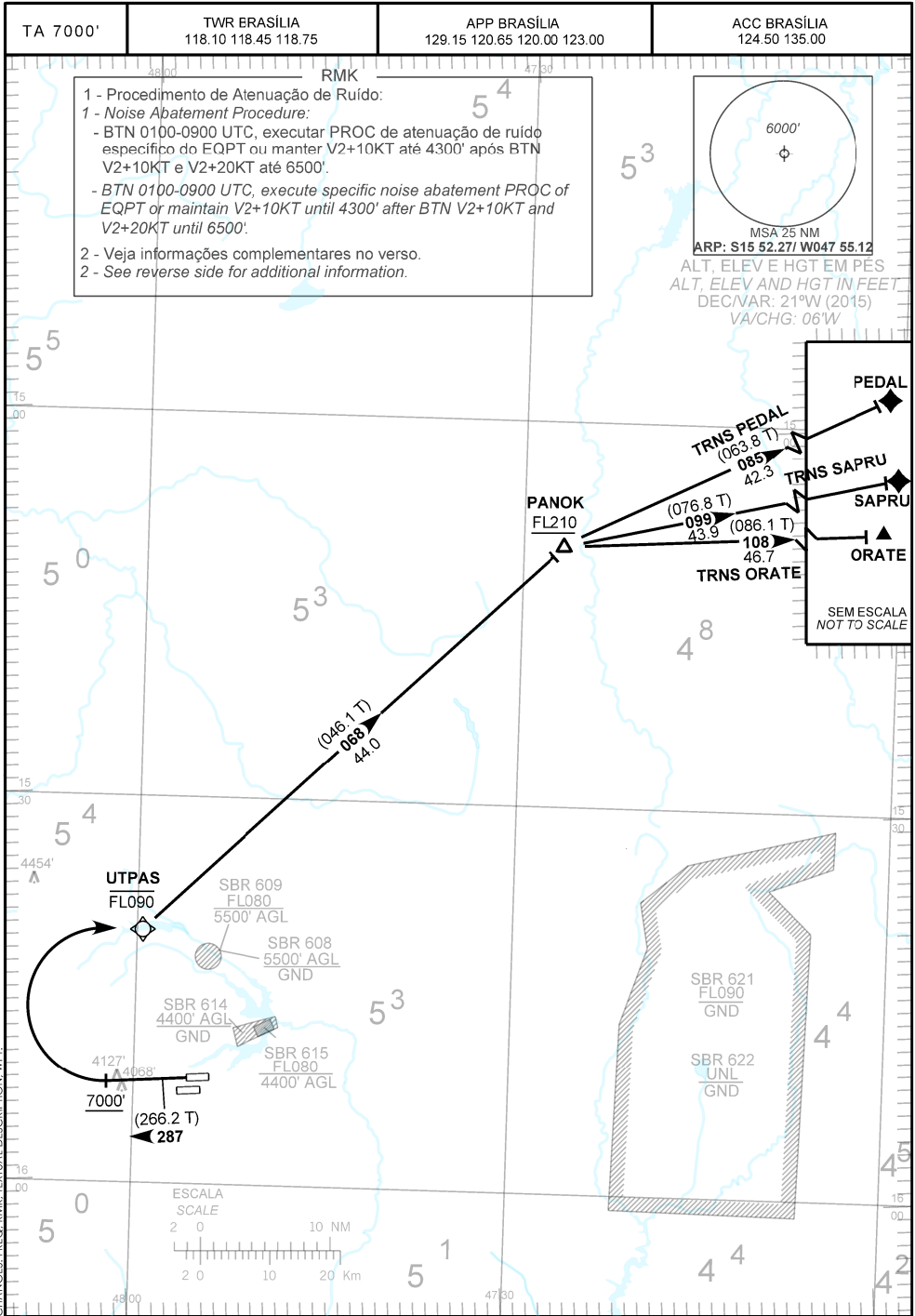


CARTA DE SAÍDA PADRÃO
 POR INSTRUMENTOS (SID)
 STANDARD DEPARTURE CHART
 INSTRUMENT (SID)

BRASÍLIA / Pres. Juscelino Kubitschek, INTL (SBBR)
RWY 29R
RNAV PANOK 1B



CHANGES: FREQ, RMK, TEXTUAL DESCRIPTION, WPT.

— R M K —

- 3 - RNAV 1 ou RNP 1.
- 3 - *RNAV 1 or RNP 1.*
- 4 - GNSS certificado requerido.
- 4 - *Certified GNSS required.*
- 5 - Obstáculos próximos não considerados no gradiente de subida:
- 5 - *Close-in obstacles not considered in climb gradient:*
 - Torre/Tower 1422m da / from THR 11L, AZM 266, 3491ft.
 - Árvore/Tree 499m da / from THR 11R, AZM 262, 3555ft.
 - Árvore/Tree 535m da / from THR 11R, AZM 292, 3558ft.

DESCRIÇÃO TEXTUAL
TEXTUAL DESCRIPTION

SAÍDA PANOK 1B

Após decolagem manter rumo 287 até 7000 pés. Curvar à direita para UTPAS. Manter rumo 068 até PANOK. Então..

- 1- TRNS SAPRU: ... curvar à direita, rumo 099 até SAPRU.
- 2- TRNS ORATE: ... curvar à direita, rumo 108 até ORATE.
- 3- TRNS PEDAL: ... curvar à direita, rumo 085 até PEDAL.

PANOK 1B DEPARTURE

After take-off maintain course 287 until 7000 ft. Turn right to UTPAS. Maintain course 068 until PANOK. Then...

- 1- SAPRU TRNS: ... turn right, course 099 until SAPRU.
- 2- ORATE TRNS: ... turn right, course 108 until ORATE.
- 3- PEDAL TRNS: ... turn right, course 085 until PEDAL.