

CARTA DE CHEGADA PADRÃO
POR INSTRUMENTOS (STAR)

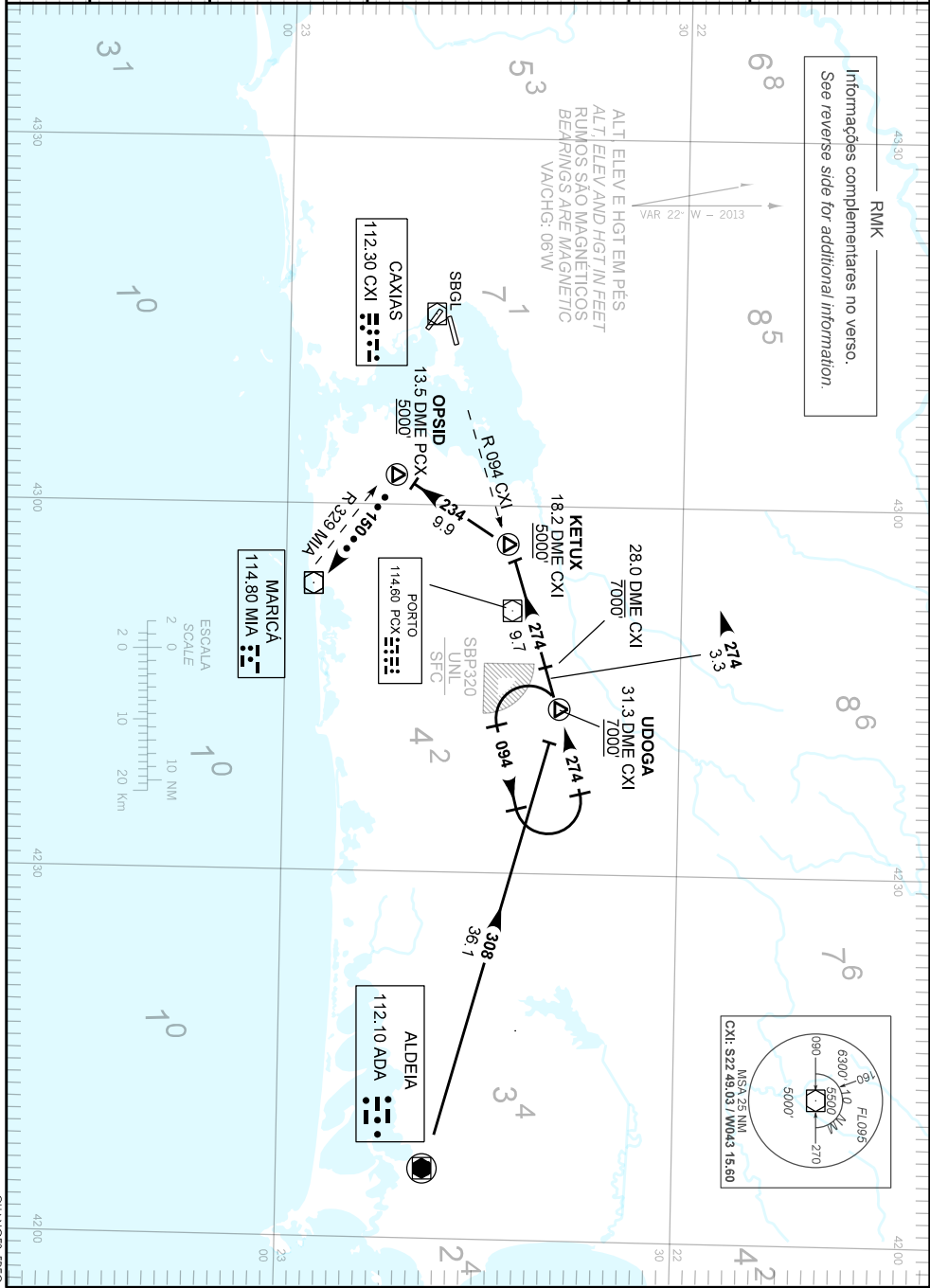
RIO DE JANEIRO / Galeão-Antônio Carlos Jobim, INTL (SBGL)

STANDARD ARRIVAL CHART
INSTRUMENT (STAR)

RWY 28/33
UDOGA 1

AD ELEV: 28'

TA 7000'	D - ATIS 127.60	ACC CURITIBA 133.40 133.60	APP RIO 119.725 124.95 126.20 128.90 129. 80 133.30 134.40	APP MACAE 119.20 129.30	TWR GALEÃO 118.00 118.20
----------	--------------------	-------------------------------	--	----------------------------	-----------------------------



CHANGES: FREQ.

DESCRIÇÃO TEXTUAL
TEXTUAL DESCRIPTION

CHEGADA UDOGA 1

Manter RDL 308 ADA até UDOGA. Então,...

RWY 28

... curvar à esquerda, RDL 094 CXI até KETUX. Após, completar procedimento autorizado pelo ATC.

RWY 33

... curvar à esquerda, RDL 094 CXI até KETUX. Curvar à esquerda, direto para OPSID. Após, completar procedimento autorizado pelo ATC ou, na proa 150, aguardar vetorização para aproximação final.

UDOGA 1 ARRIVAL

Maintain 308 ADA RDL until UDOGA. Then,...

RWY 28

...turn left, 094 CXI RDL until KETUX. After, complete procedure authorized by ATC.

RWY 33

...turn left, 094 CXI RDL until KETUX. Turn left, straight to OPSID. After, complete procedure authorized by ATC or, on heading 150, expect vectors to final approach.

FALHA DE COMUNICAÇÃO
COMMUNICATION FAILURE

RWY 28

Complete chegada até KETUX e execute procedimento autorizado pelo ATC.
Complete arrival until KETUX and execute procedure authorized by ATC.

RWY 33

Complete chegada até OPSID e execute procedimento autorizado pelo ATC. Ou, se durante vetorização na proa 150, manter esta proa, altitude MNM 5000' até 25 DME CXI. Então, curvar à direita para interceptar aproximação final.

Complete arrival until OPSID and execute procedure authorized by ATC. Or, if under vectoring on heading 150, maintain this heading, MNM altitude 5000' until 25 DME CXI. Then, turn right to intercept final approach.