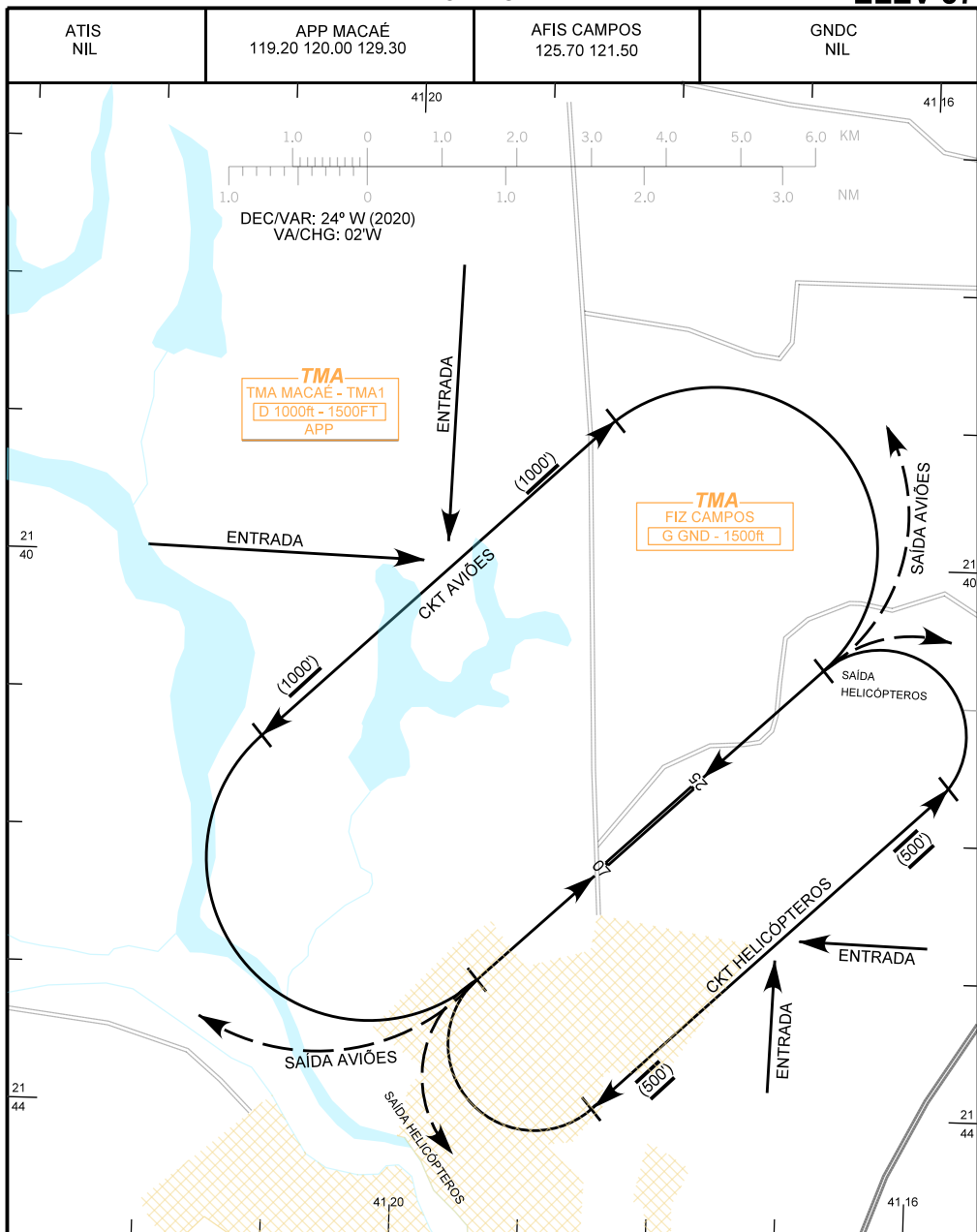


RWY 07/25



RMK:

- 1 - POUÇOS E DECOLAGENS DE HELICÓPTEROS SERÃO FEITOS, PREFERENCIALMENTE, UTILIZANDO-SE A RWY EM USO.
- 2 - IAS MÁX CKT 150KT.
- 3 - APROXIMAÇÕES E/OU SAÍDAS SIMULTÂNEAS PROIBIDAS, INDEPENDENTE DO LOCAL DE POUSO OU DECOLAGEM.
- 4 - CONCENTRAÇÃO DE PÁSSAROS (URUBUS) NAS PROXIMIDADES DO AERÓDROMO.

MODIFICAÇÕES / CHANGES: ADEL DEC. FREQ.