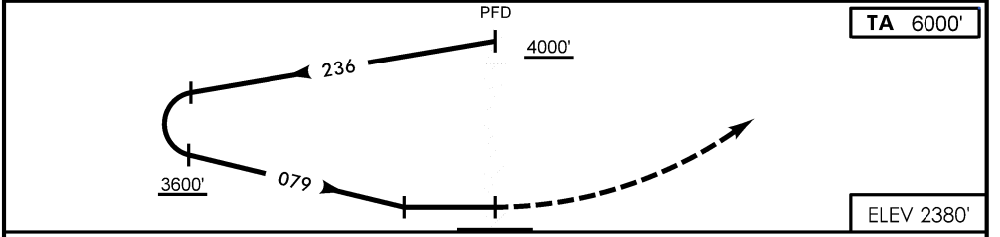
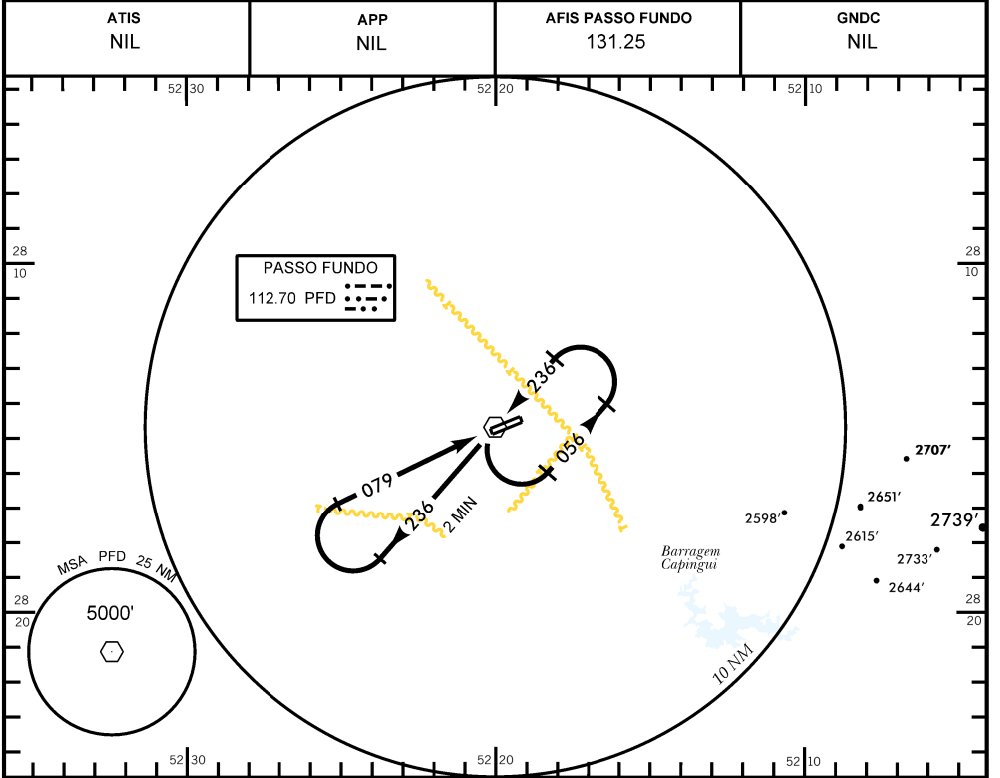


IAC - SBPF WGS-84



NM

APROXIMAÇÃO PERDIDA SUBIR PARA 4000' NA RDL 079, APÓS CURVA À ESQUERDA RETORNANDO PARA O BLOQUEIO.

RMK:	NIL															
C	POUSO DIRETO RWY 08					IFR OPS DIURNA / NOTURNA					PARA CIRCULAR					
A	VOR															
T	MDA 2960'					OCH 580'										
	VIS										CAT					
A	1600 M										A	MDA	OCH	VIS		
B											B			1600 M		
C											C	2960'	580'	2400 M		
D	2600 M										D			3200 M		
E											E					
RAZÃO DE DESCIDA NA APROXIMAÇÃO FINAL																
KT	090	110	130	150	170	190										
FPM	600															

CHANGES: ATIS, ELEV, MINM, OPR

DEPARTAMENTO DE CONTROLE DO ESPAÇO AEREO - COMAER - BRASIL