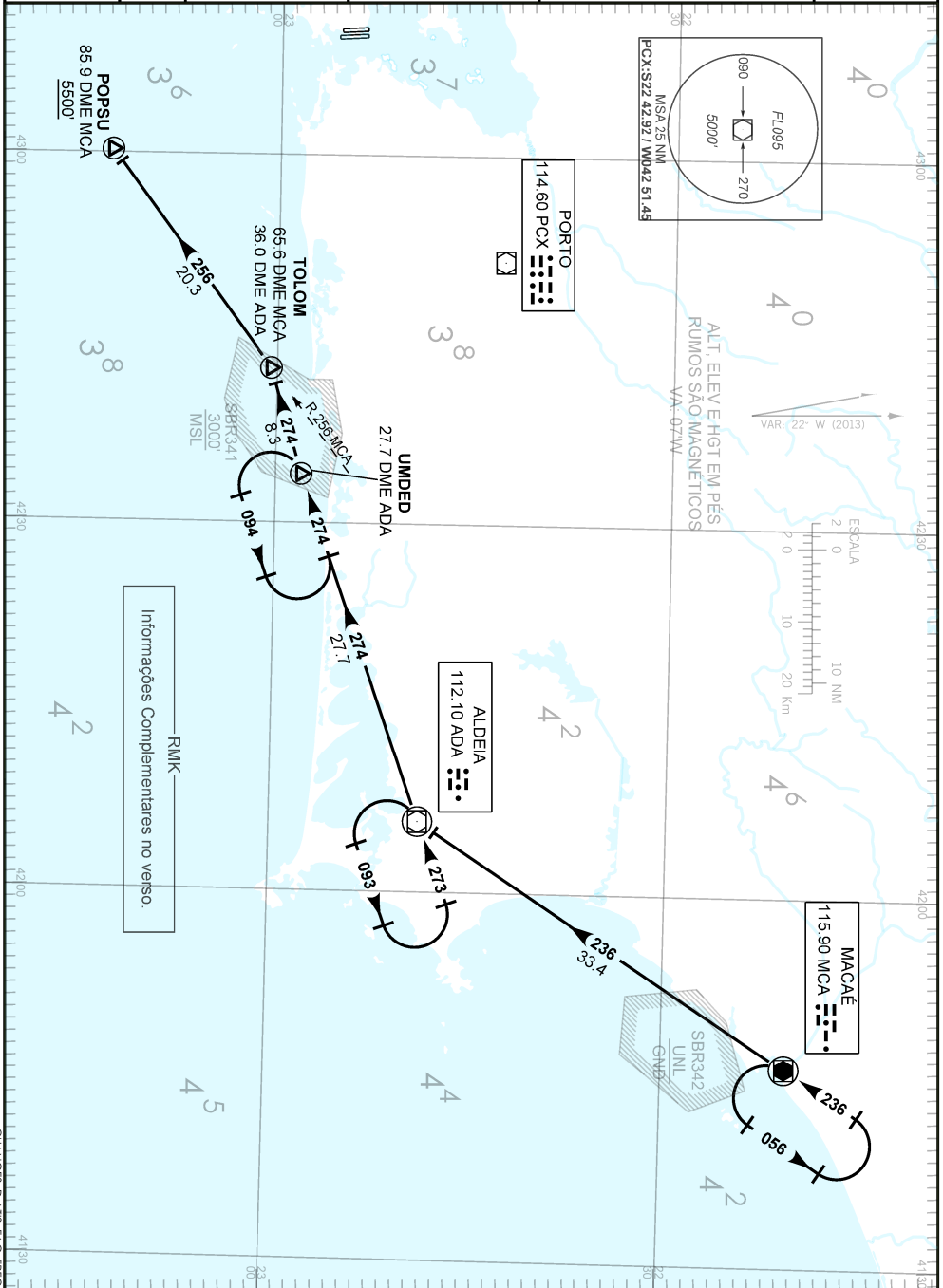


CARTA DE CHEGADA PADRÃO
 POR INSTRUMENTOS (STAR)
 STANDARD ARRIVAL CHART
 INSTRUMENT (STAR)

RIO DE JANEIRO / Santos Dumont (SBRJ)
RWY 02R/02L
ADA 1B

| | | | | | |
|----------|------------------|-------------------------------|----------------------------|---|-------------------|
| TA 7000' | D-ATIS 132.65 | ACC CURITIBA 133.40 133.60 | APP MACAÉ 119.20 129.30 | APP RIO 126.20 133.30 124.95 134.95 129.80 134.40 119.725 129.20 120.75 | TWR RIO 118.70 |
|----------|------------------|-------------------------------|----------------------------|---|-------------------|



CHANGES DATA FAC. FREQ

— DESCRIÇÃO TEXTUAL —

CHEGADA ADA 1B

Manter RDL 236 MCA até o VOR Aldeia. Curvar à direita, RDL 274 ADA até TOLOM. Curvar à esquerda, RDL 256 MCA até POPSU. Então, completar procedimento autorizado pelo ATC.

— FALHA DE COMUNICAÇÃO —

Complete chegada até POPSU e execute procedimento autorizado pelo ATC.