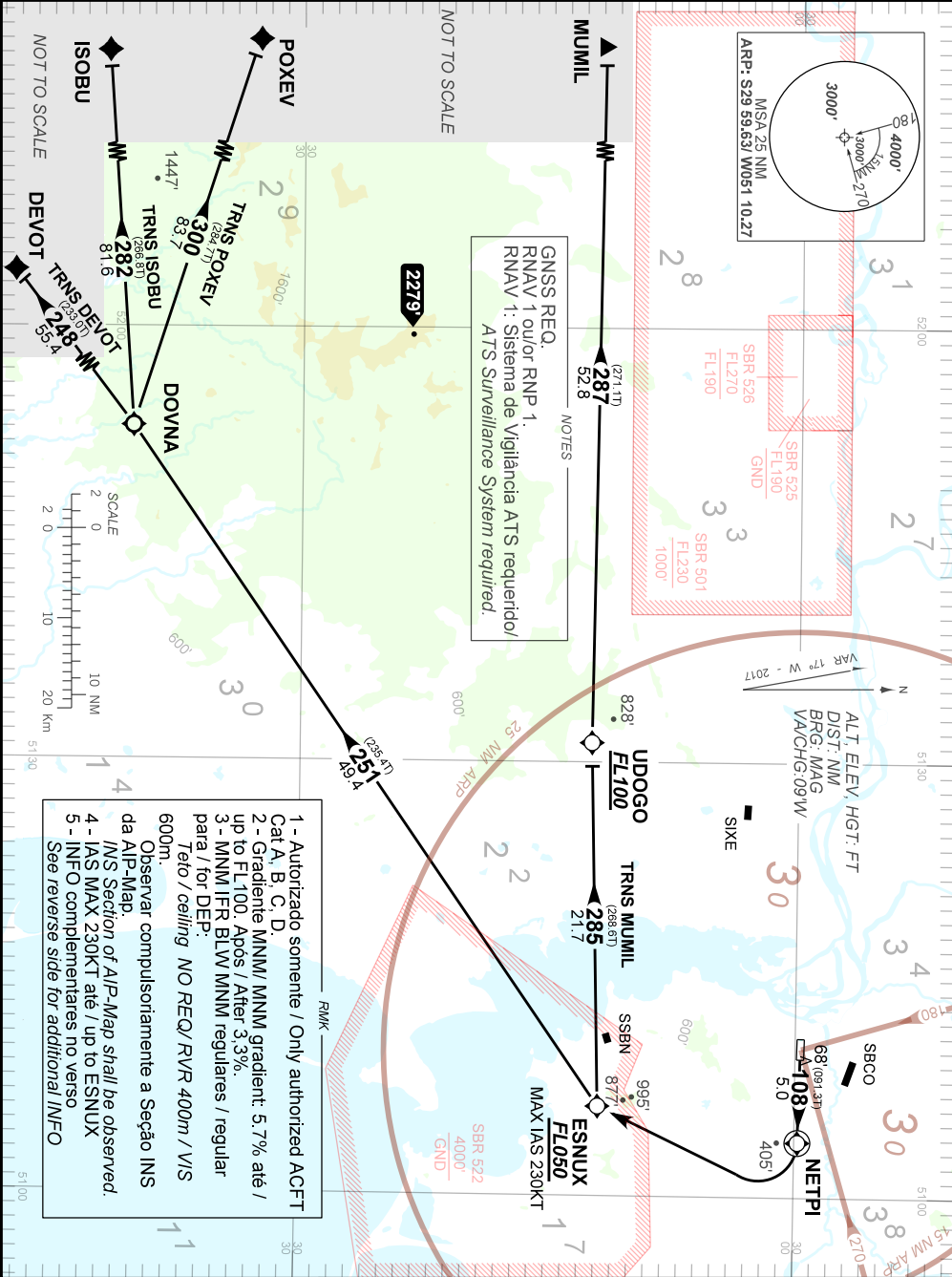


AD ELEV: 12'

RNAV ESNUX 1A

TA 4000'	TWR PORTO ALEGRE 118.10 121.50	APP PORTO ALEGRE 119.00 120.10 120.55 128.90 121.50	ACC CURITIBA 135.90 123.725 126.75 127.40 121.50
----------	-----------------------------------	--	--



1 - Autorizado somente / Only authorized ACFT Cat A, B, C, D
 2 - Gradiente MIN/MIN/MIN gradient: 5.7% até / up to FL100. Após / After 3.3%.
 3 - MNM IFR BLW MNM regulares / regular para / for DEP.
 Teto / ceiling NO REQ/ RVR 400m / VIS 600m.
 Observar compulsoriamente a Seção INS da AIP-Map.
 INS Section of AIP-Map shall be observed.
 4 - IAS MAX 230KT até / up to ESNUX
 5 - INFO complementares no verso
 See reverse side for additional INFO

CHANGES: NEW CHART.

RMK

6 - SID ESNUX 1A TRNS MUMIL: Não utilizável/not available quando/while SBR501 estiver ativado /is activated.

7 - Gradiente de subida superior 3.3% devido à restrição de espaço aéreo.

Climb gradient greater than 3.3% due to air space restrictions only.

8 - Obstáculos próximos não considerados para o cálculo do gradiente de subida:

Close-in obstacles not taken into account on climb gradient calculation:

Árvores/trees: a partir de / from THR29, AZM 160, DIST 150m, ELEV 68'.