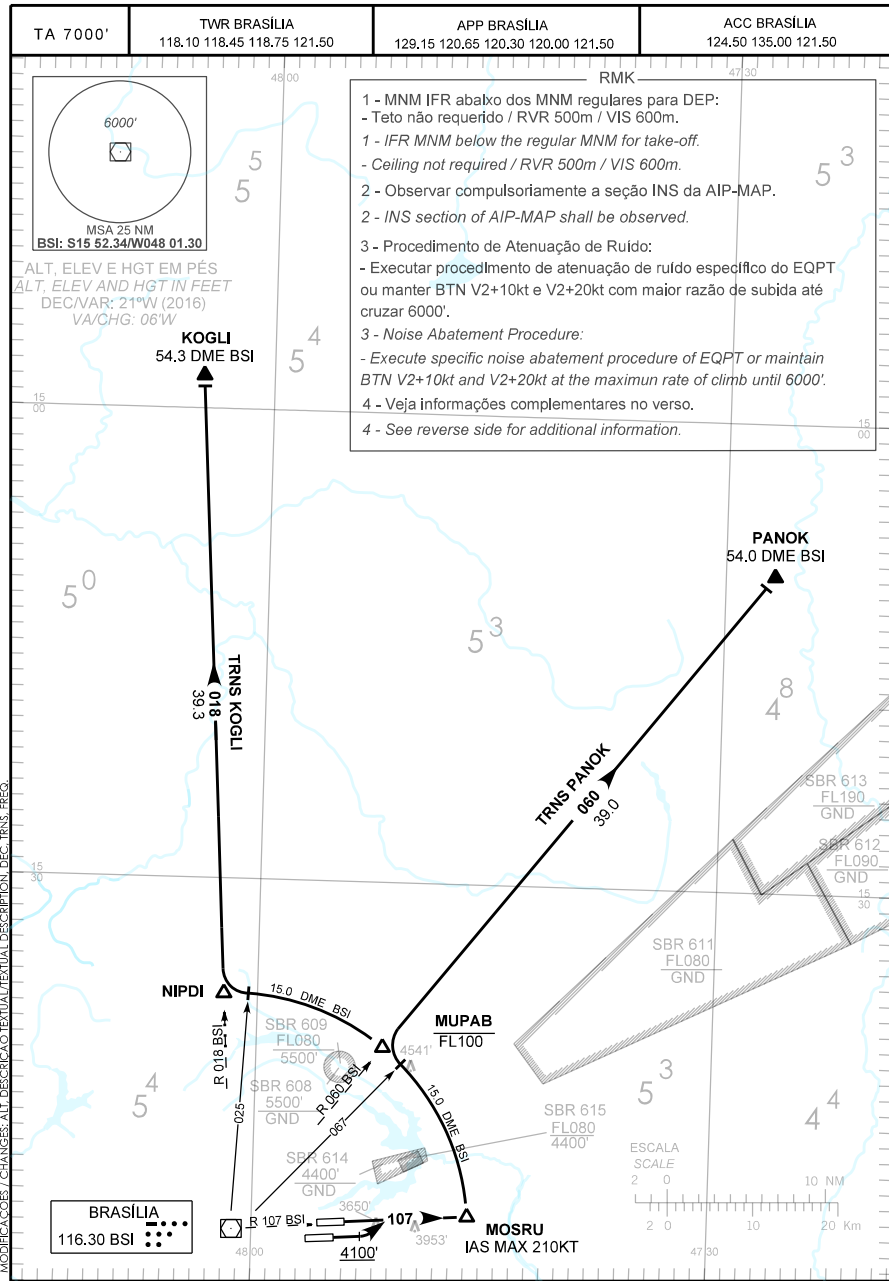


CARTA DE SAÍDA PADRÃO  
 POR INSTRUMENTOS (SID)  
 STANDARD DEPARTURE CHART  
 INSTRUMENT (SID)

**BRASÍLIA / Pres. Juscelino Kubitschek, INTL (SBBR)**  
**RWY 11L/11R**  
**MUPAB 1B**



CARTA DE SAÍDA PADRÃO  
POR INSTRUMENTOS (SID)  
STANDARD DEPARTURE CHART  
INSTRUMENT (SID)

**BRASÍLIA / Pres. Juscelino Kubitschek, INTL (SBBR)**  
**RWY 11L/11R**  
**MUPAB 1B**

DESCRIÇÃO TEXTUAL  
TEXTUAL DESCRIPTION

**RWY 11L**

Após decolagem manter RDL 107 BSI até MOSRU. Curvar à esquerda, interceptar arco 15NM DME de BSI até MUPAB. Então...

**RWY 11R**

Após decolagem, manter rumo de decolagem até 4100'. Curvar à esquerda RDL 107 BSI até MOSRU. Curvar à esquerda, interceptar arco 15NM DME de BSI até MUPAB. Então...

- TRNS PANOK: ...curvar à direita RDL 060 BSI até PANOK.

- TRNS KOGLI: ...manter arco DME até NIPDI. Curvar direita RDL 018 BSI até KOGLI.

**RWY 11L**

*After take-off maintain 107 BSI RDL until MOSRU. Turn left, intercept 15NM DME arc from BSI until MUPAB. Then...*

**RWY 11R**

*After take-off, maintain departure heading until 4100'. Turn left 107 BSI RDL until MOSRU. Turn left, intercept 15NM DME arc from BSI until MUPAB. Then...*

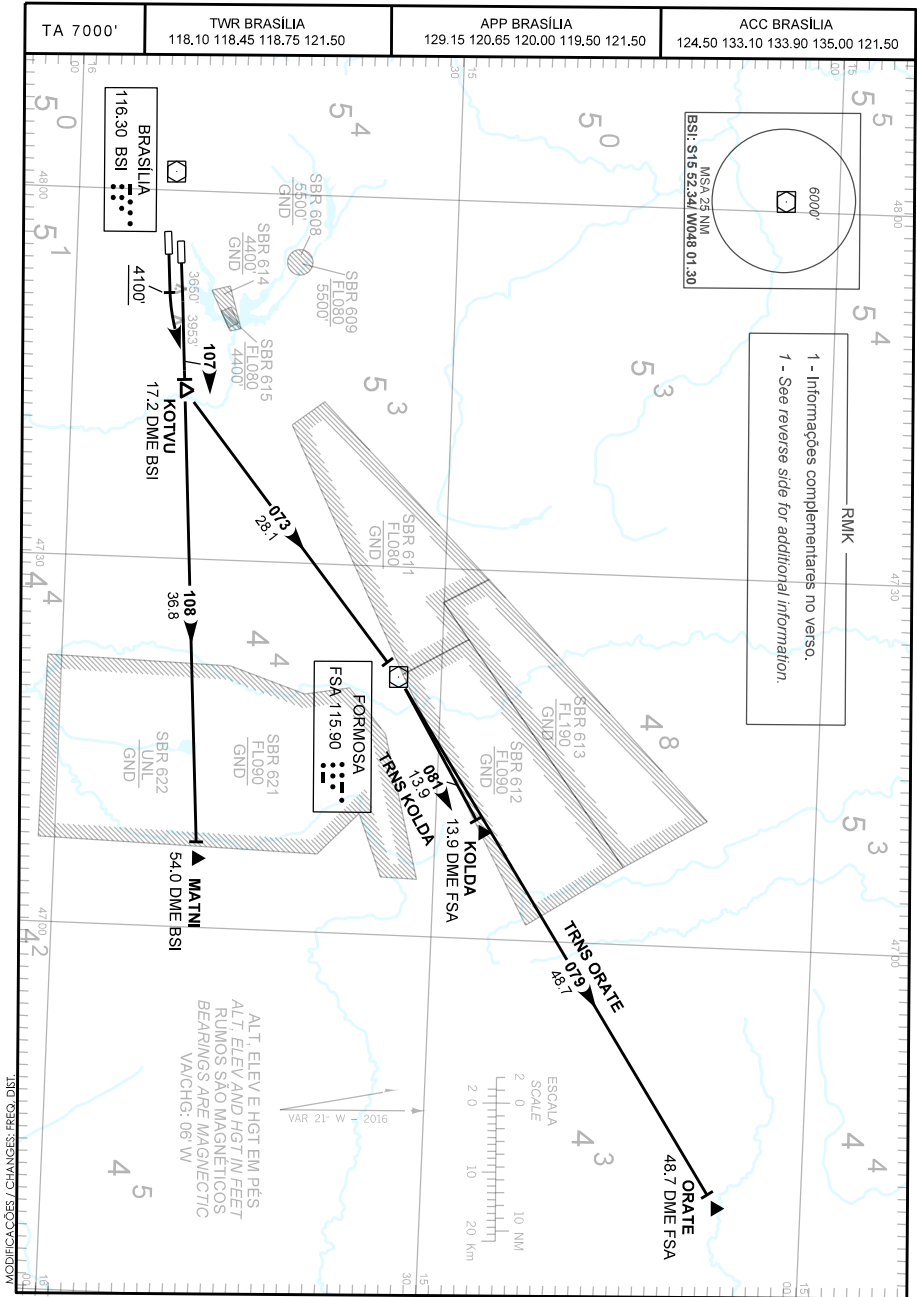
*- PANOK TRNS: ...turn right 060 BSI RDL until PANOK.*

*- KOGLI TRNS: ... maintain DME arc until NIPDI. Turn right 018 BSI RDL until KOGLI.*

MODIFICAÇÕES / CHANGES: ALT. DESCRIÇÃO TEXTUAL/TEXTUAL DESCRIPTION, DEC. IRMS, FREQ.

CARTA DE SAÍDA PADRÃO  
 POR INSTRUMENTOS (SID)  
 STANDARD DEPARTURE CHART  
 INSTRUMENT (SID)

BRASÍLIA / Pres. Juscelino Kubitschek, INTL (SBBR)  
**RWY 11L/11R**  
**FSA 1B - MATNI 1B**



MODIFICAÇÕES / CHANGES: PRQ. DIST.

CARTA DE SAÍDA PADRÃO  
POR INSTRUMENTOS (SID)  
STANDARD DEPARTURE CHART  
INSTRUMENT (SID)

**BRASÍLIA / Pres. Juscelino Kubitschek, INTL (SBBR)**  
**RWY 11L/11R**  
**FSA 1B - MATNI 1B**

RMK

- 2 - MNM IFR abaixo dos MNM regulares para DEP:  
*2 - IFR MNM below the regular MNM for take-off.*
  - Teto: não requerido / RVR 500m / VIS 600m
  - Ceiling: not required / RVR 500m / VIS 600m
- 3 - Observar compulsoriamente seção INS da AIP-MAP.  
*3 - INS section of AIP-MAP shall be observed.*
- 4 - Procedimento de atenuação de ruído:
  - Executar PROC de atenuação de ruído específico do EQPT ou manter BTN V2+10KT e V2+20KT com maior razão de subida até cruzar 6000'.
- 4 - Noise abatement procedure:
  - Execute specific noise abatement procedure of EQPT or maintain BTN V2+10kt and V2+20KT at the maximum rate of climb until 6000'.

DESCRIÇÃO TEXTUAL  
TEXTUAL DESCRIPTION

RWY 11L

Após decolagem, manter RDL107 BSI até KOTVU. Então...

RWY 11R

Após decolagem, manter rumo de decolagem até 4100'. Curvar à esquerda RDL 107 BSI até KOTVU. Então...

SAÍDA FSA 1B

1 - TRNS KOLDA: ...curvar à esquerda RDL 253 FSA até VOR Formosa. Curvar à direita RDL 081 FSA até KOLDA.

2 - TRNS ORATE: ...curvar à esquerda RDL 253 FSA até VOR Formosa. Curvar à direita RDL 079 FSA até ORATE.

SAÍDA MATNI 1B

...curvar à direita RDL108 BSI até MATNI.

RWY 11L

After take-off, maintain 107 BSI RDL until KOTVU. Then...

RWY 11R

After take off, maintain departure heading until 4100'. Turn left 107 BSI RDL until KOTVU. Then...

FSA 1B DEPARTURE

1 - KOLDA TRNS: ... turn left 253 FSA RDL until Formosa VOR. Turn right 081 FSA RDL until KOLDA.

2 - ORATE TRNS: ...turn left 253 FSA RDL until Formosa VOR. Turn right 079 FSA RDL until ORATE.

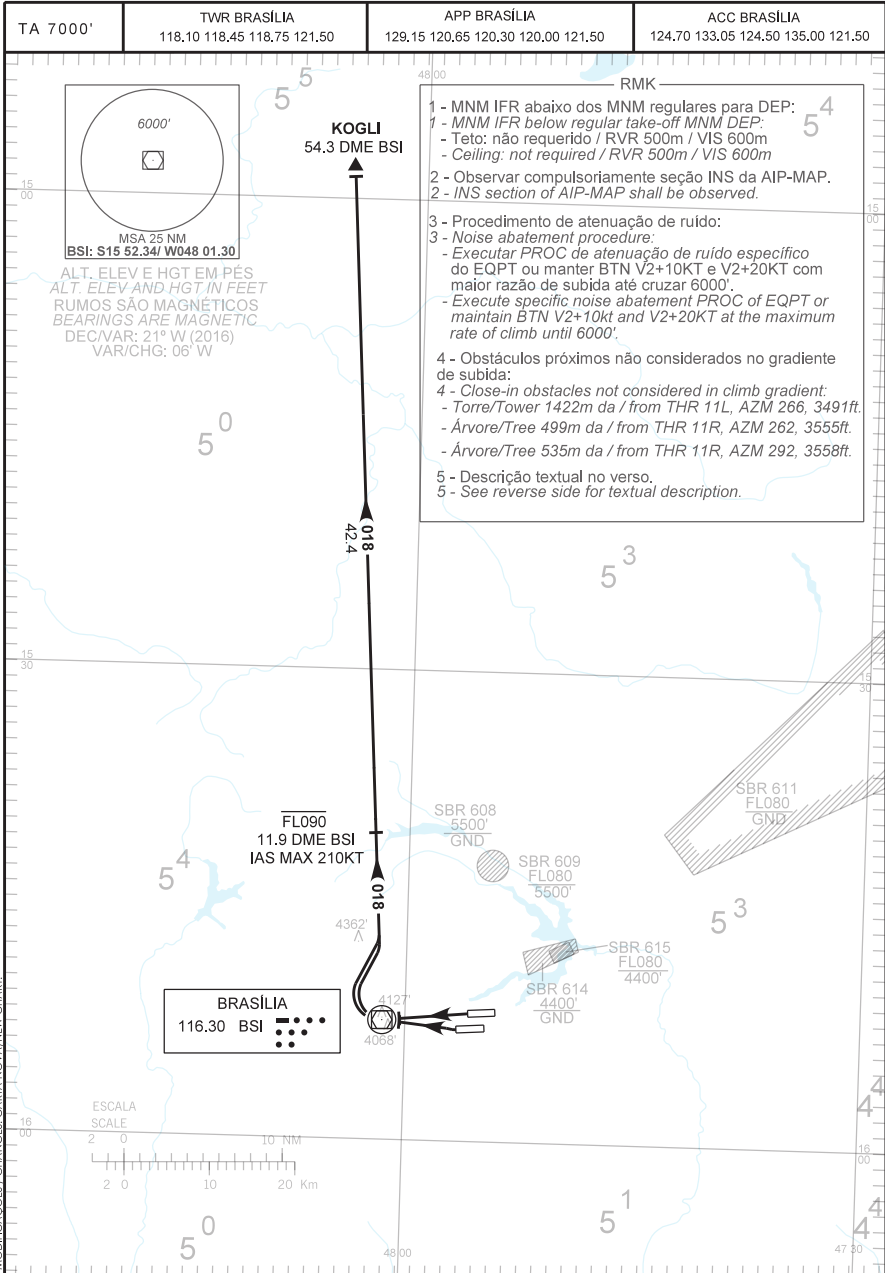
MATNI 1B DEPARTURE

...turn right 108 BSI RDL until MATNI.

MODIFICAÇÕES / CHANGES: FREQ. DIST.

CARTA DE SAÍDA PADRÃO  
 POR INSTRUMENTOS (SID)  
 STANDARD DEPARTURE CHART  
 INSTRUMENT (SID)

BRASÍLIA / Presidente Juscelino Kubitschek, INTL (SBBR)  
**RWY 29L/29R**  
**KOGLI 1A**



CARTA DE SAÍDA PADRÃO **BRASÍLIA / Presidente Juscelino Kubitschek, INTL (SBBR)**  
POR INSTRUMENTOS (SID)  
STANDARD DEPARTURE CHART  
INSTRUMENT (SID)

**RWY 29L/29R**  
**KOGLI 1A**

DESCRIÇÃO TEXTUAL  
TEXTUAL DESCRIPTION

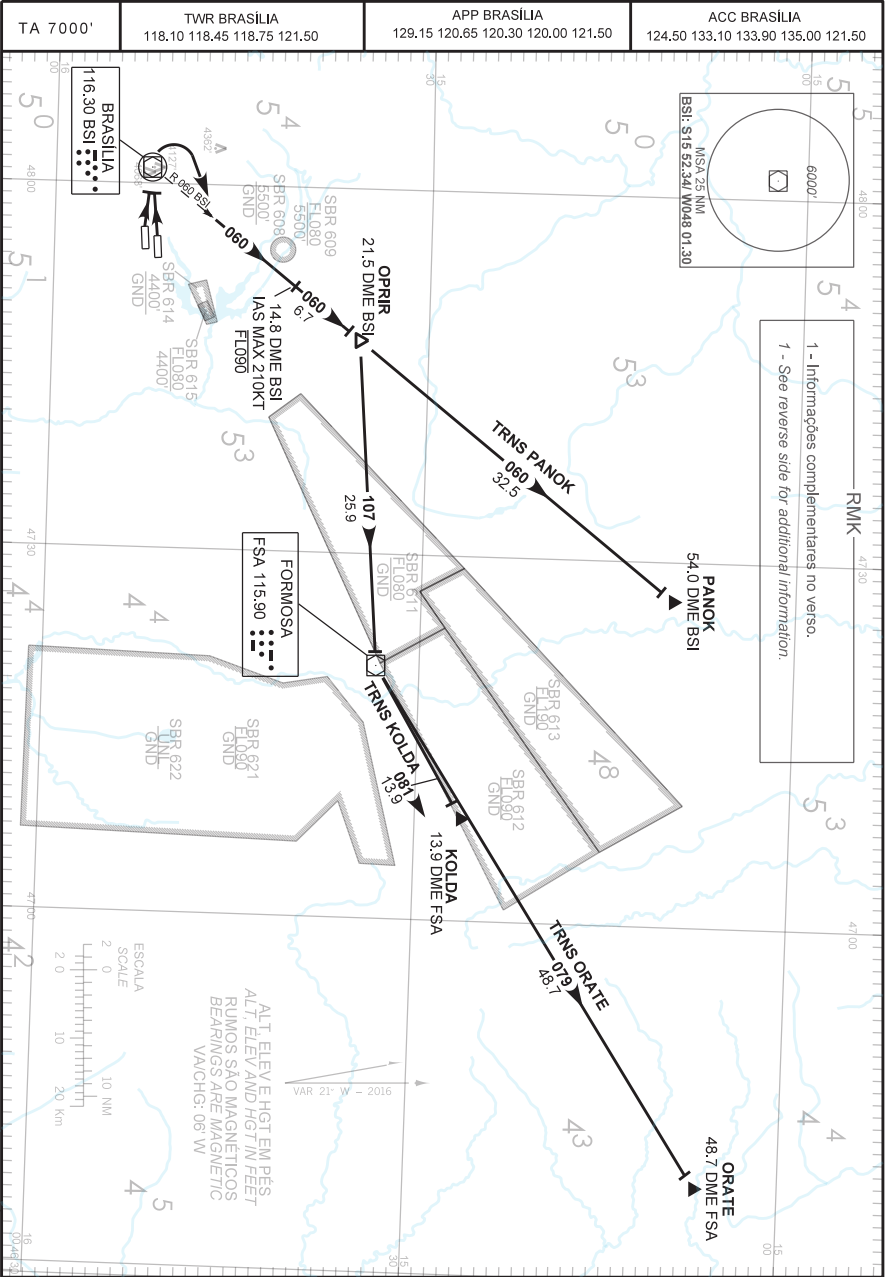
Após decolagem, direto VOR BSI. Curvar à direita RDL 018 BSI até KOGLI.

After take-off, straight to BSI VOR. Turn right, 018 BSI RDL until KOGLI.

MODIFICAÇÕES / CHANGES: CARTA NOVA/NEW CHART.

CARTA DE SAÍDA PADRÃO  
 POR INSTRUMENTOS (SID)  
 STANDARD DEPARTURE CHART  
 INSTRUMENT (SID)

**BRASÍLIA / Pres. Juscelino Kubitschek, INTL (SBBR)**  
**RWY 29L/29R**  
**OPRIR 1B**



MODIFICAÇÕES/CHANGES: DIST. DESC. FREQ.

RMK

- 2 - MNM IFR abaixo dos MNM regulares para DEP:  
*2 - IFR MNM below the regular MNM for take-off:*
  - Teto: não requerido / RVR 500m / VIS 600m
  - Ceiling: not required / RVR 500m / VIS 600m
- 3 - Observar compulsoriamente a seção INS da AIP-MAP.  
*3 - INS section of AIP-MAP shall be observed.*
- 4 - Procedimento de atenuação de ruído:
  - Executar PROC de atenuação de ruído específico do EQPT ou manter BTN V2+10KT e V2+20KT com maior razão de subida até cruzar 6000'.
- 4 - Noise abatement procedure:  
*4 - Execute specific noise abatement procedure of EQPT or maintain BTN V2+10kt and V2+20KT at the maximum rate of climb until 6000'.*
- 5 - Obstáculos próximos não considerados no gradiente de subida:  
*5 - Close-in obstacles not considered in climb gradient:*
  - Torre/Tower 1422m da / from THR 11L, AZM 266, 3491ft.
  - Árvore/Tree 499m da / from THR 11R, AZM 262, 3555ft.
  - Árvore/Tree 535m da / from THR 11R, AZM 292, 3558ft.
- 6 - TRNS ORATE e KOLDA disponíveis somente sob prévia coordenação com o APP Brasília.  
*6 - ORATE and KOLDA TRNS available only under prior coordination with APP Brasília.*

DESCRIÇÃO TEXTUAL  
TEXTUAL DESCRIPTION

Após decolagem, direto VOR Brasília. Curvar à direita RDL 060 BSI até OPRIR. Então...

- 1 - TRNS KOLDA: ...curvar à direita RDL 287 FSA até VOR Formosa. Curvar à esquerda RDL 081 FSA até KOLDA.
- 2 - TRNS ORATE: ...curvar à direita RDL 287 FSA até VOR Formosa. Curvar à esquerda RDL 079 FSA até ORATE.
- 3 - TRNS PANOK: ...manter RDL 060 BSI até PANOK.

*After take-off, straight to Brasília VOR. Turn right 060 BSI RDL until OPRIR. Then...*

- 1 - KOLDA TRNS: ...turn right 287 FSA RDL until Formosa VOR. Turn left 081 FSA RDL until KOLDA.
- 2 - ORATE TRNS: ...turn right 287 FSA RDL until Formosa VOR. Turn left 079 FSA RDL until ORATE.
- 3 - PANOK TRNS: ...maintain 060 BSI RDL until PANOK.