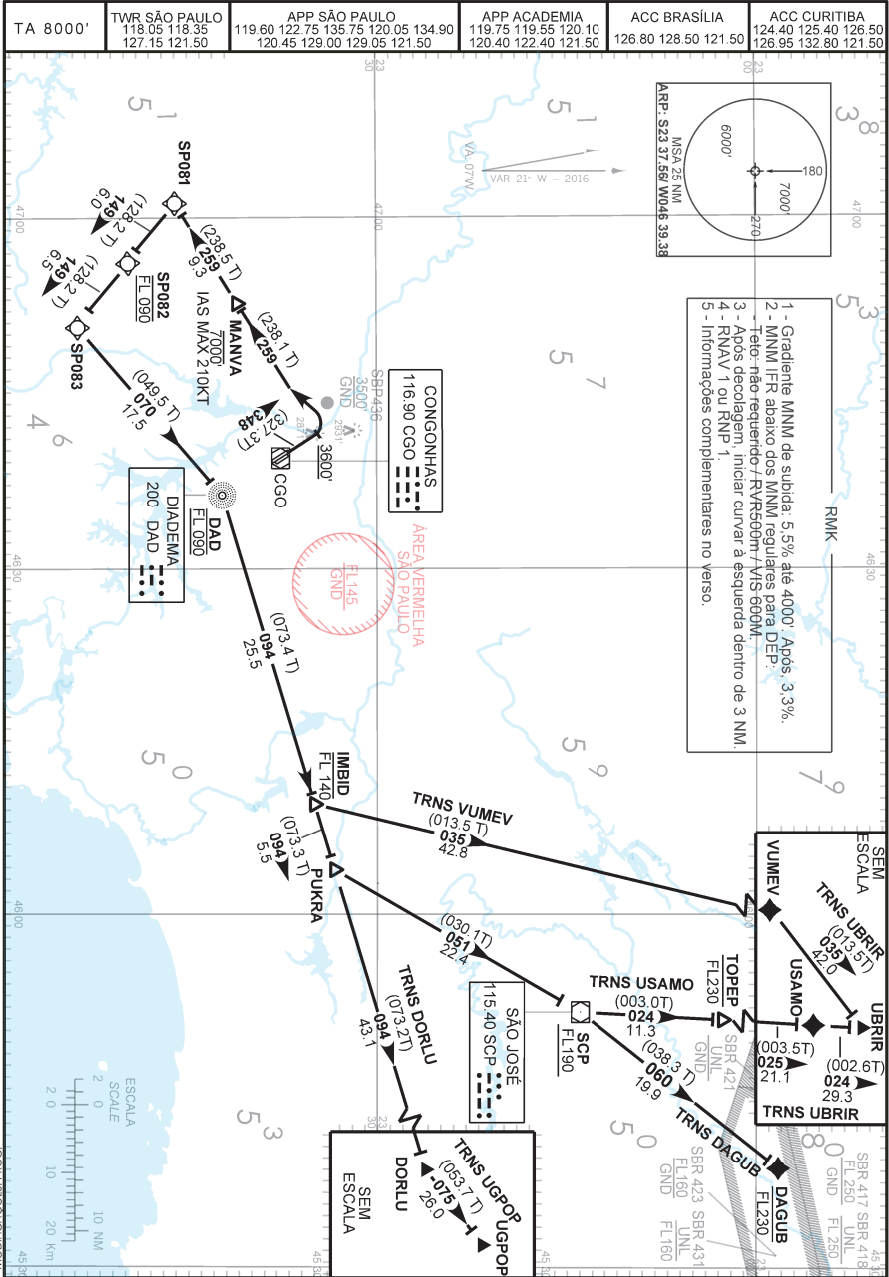


CARTA DE SAÍDA PADRÃO
 POR INSTRUMENTOS (SID)
 STANDARD DEPARTURE CHART
 INSTRUMENT (SID)

SÃO PAULO / Congonhas (SBSP)
 RWY 35L/35R
 RNAV IMBID 1C - PUKRA 1C



MODIFICAÇÕES: PROC.

RMK

- 6 - Observar compulsoriamente a seção INS da AIP-MAP.
- 7 - Obstáculos próximos não considerados no gradiente de subida:
 - Prédio, DIST 314m da THR17L, AZM 018, 2675FT
 - Prédio, DIST 338m da THR17L, AZM 015, 2678FT
- 8 - RNAV 1: Sistema de vigilância ATS requerido.
- 9 - Para aeronaves não equipadas com GNSS, os seguintes DME devem estar em operação:
 - CGO, RDE, SCB e STN.
- 10 - Procedimento disponível durante ativação da Área Vermelha São Paulo. Ver AIC N 26/15.

DESCRIÇÃO TEXTUAL

SAÍDA PUKRA 1C

Após decolagem, manter rumo 348 até cruzar 3600', após, curvar à esquerda para interceptar o rumo 259 até SP081. Então, curvar à esquerda, rumo 149 até SP083. Curvar à esquerda, rumo 070 até NDB Diadema . Curvar à direita, rumo 094 até PUKRA. Então...

- 1 - TRNS DAGUB: ... curvar à esquerda, rumo 051 até VOR São José. Curvar à direita, rumo 060 até DAGUB.
- 2 - TRNS DORLU: ... manter rumo 094 até DORLU.
- 3 - TRNS UGPOP: ... manter rumo 094 até DORLU. Curvar à esquerda, rumo 075 até UGPOP.
- 4 - TRNS UBRIR: ... curvar à esquerda, rumo 051 até VOR São José. Curvar à esquerda, rumo 024 até TOPEP. Curvar à direita, rumo 025 até USAMO. Curvar à esquerda, rumo 024 até UBRIR.
- 5 - TRNS USAMO: ... Curvar à esquerda, rumo 051 até VOR São José. Curvar à esquerda, rumo 024 até TOPEP. Curvar à direita, rumo 025 até USAMO.

SAÍDA IMBID 1C

Após decolagem, manter rumo 348 até cruzar 3600', após, curvar à esquerda para interceptar o rumo 259 até SP081. Então, curvar à esquerda, rumo 149 até SP083. Curvar à esquerda, rumo 070 até NDB Diadema . Curvar à direita, rumo 094 até IMBID. Então...

- 1 - TRNS VUMEV: ... curvar à esquerda, rumo 035 até VUMEV.
- 2 - TRNS UBRIR: ... curvar à esquerda, rumo 035 até UBRIR.