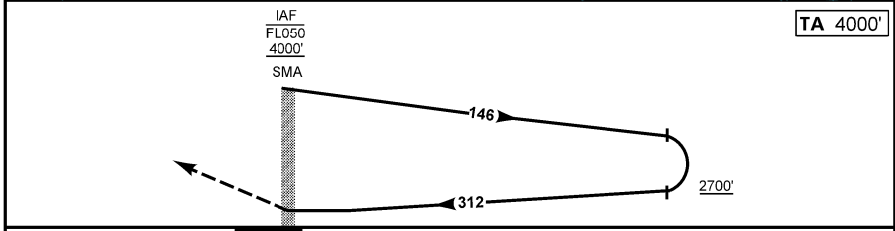
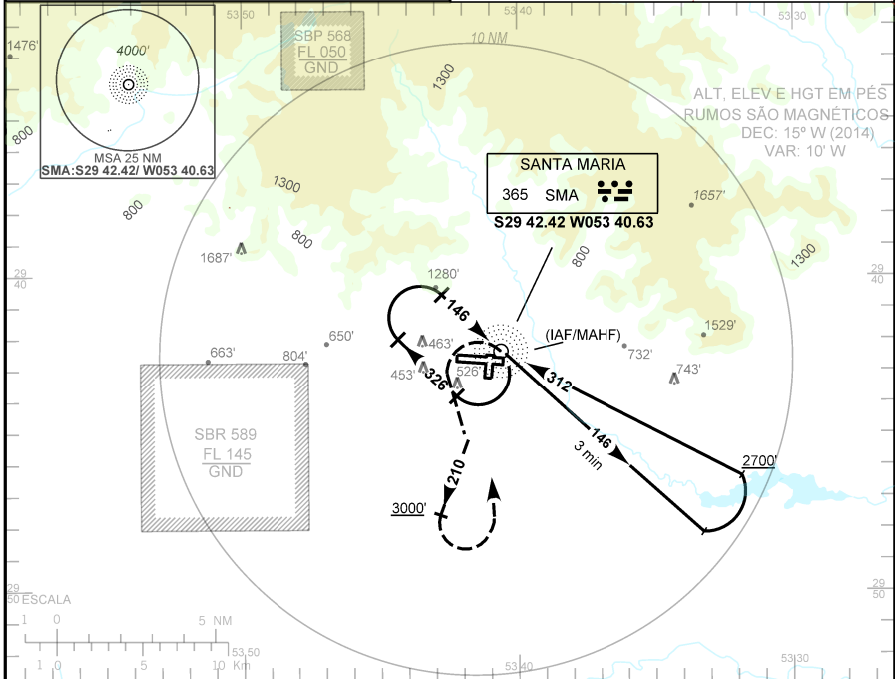


CARTA DE APROXIMAÇÃO  
POR INSTRUMENTOS (IAC)  
INSTRUMENT APPROACH CHART (IAC)

SANTA MARIA / Santa Maria(SBSM)

**NDB A RWY 11/29**

AD ELEV: 289'	ATIS 127.750	APP SANTA MARIA 119.350 121.350 121.500	TWR SANTA MARIA 118.300 118.850 121.500	GND NIL
RMK: 1) Proibido circular o setor N do AD. 2) Proibida a operação de aeronave Cat E. 3) IAS Max no afastamento: 190 KT. 4) FL MNM de espera: FL 060 devido à área SBP-568. 5) Em espera, quando autorizado o procedimento, interceptar o QDM 146 SMA no FL 055.		Aproximação Perdida: 1) Subir para o FL 060 com curva à esquerda, QDR 210 SMA. Após 3000', curvar à esquerda para o NDB SMA para espera. 2) Gradiente MNM de subida: 4% até 3000'. 3) Curva de início da aproximação perdida limitada a IAS Max 160 KT.		



RWY	NIL	KT	090	110	130	150	160
ALT	NIL	FPM	650				
(HGT)	NIL	FAF-MAPT	NIL				

POUSO DIRETO	CAT	A	B	C	D	E
NDB	MDA / OCH / TETO	NA				
	ALS / NO ALS / RVR ALS (m)	NA				
CIRCULAR	MDA / OCH / TETO	1040 / 750 / 800'	1050 / 760 / 800'	1200 / 910 / 1000'	NA	
	VIS (m)	1600	3600	4800		

MODIFICAÇÕES-CARTA NOVA

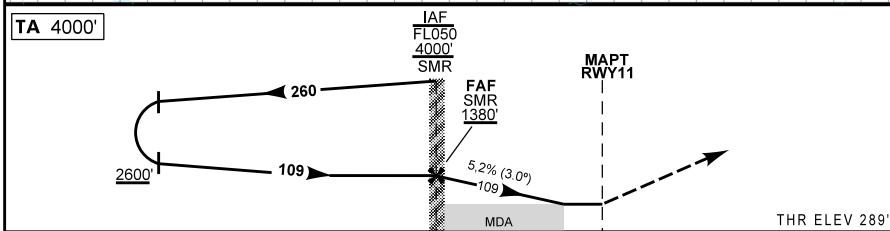
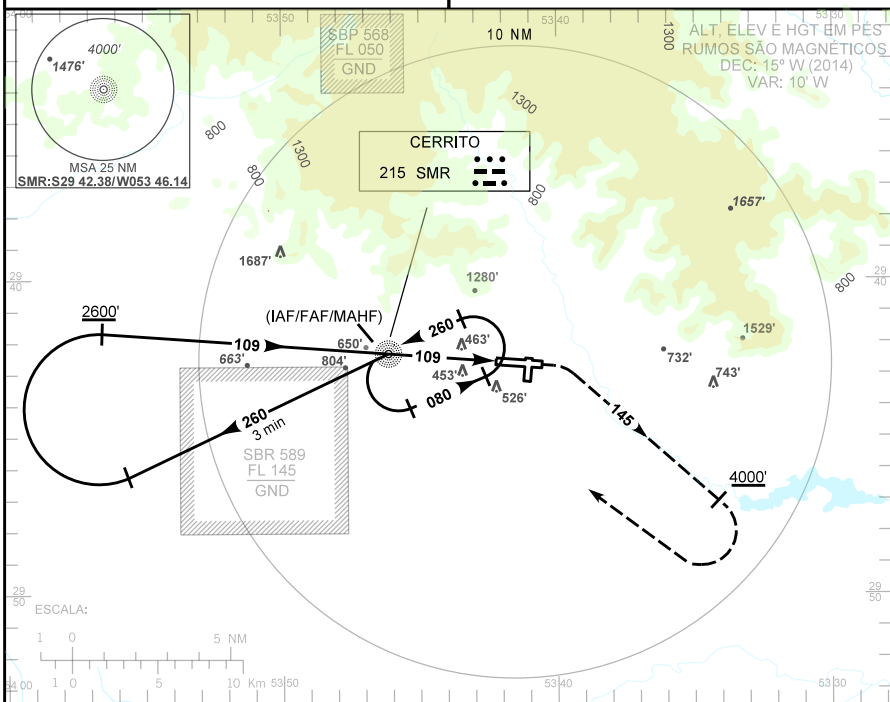
CARTA DE APROXIMAÇÃO  
POR INSTRUMENTOS (IAC)  
INSTRUMENT APPROACH CHART (IAC)

SANTA MARIA / Santa Maria(SBSM)  
**NDB RWY 11**

AD ELEV: 289'	ATIS 127.750	APP SANTA MARIA 119.350 121.350 121.500	TWR SANTA MARIA 118.300 118.850 121.500	GND C NIL
---------------	-----------------	--	--	--------------

RMK: 1) IAC não utilizável quando a SBR-589 estiver ativada.  
2) Pouso na RWY 29: Proibido circular pelo setor N do AD.  
3) FL MNM de espera: FL 060 devido à área SBP-568.  
4) Em espera, quando autorizado o procedimento, interceptar o QDM 260 SMR no FL 055.

Aproximação Perdida: Subir para o FL060 com curva à direita na proa 145. Após 4000', curvar à direita para o NDB SMR para espera.



TO THR 11 (NM)		3.4	1.6	
----------------	--	-----	-----	--

RWY11	SMR	3.0	2.0	1.6								
	ALT (HG)	1380'	1295'	977'	850'							
	(M)	1091	1006	688	552'							

KT	090	110	130	150	170	190
FPM	500	600	700	800	900	1050
FAF-MAPT 3.4NM	2:16	1:51	1:34	1:22	1:12	1:04

POUZO DIRETO	CAT	A	B	C	D	E
NDB	MDA / OCH / TETO	850 / 570 / 600				
	ALS/NO ALS/ RVR ALS (m)	1200/1600/ 1100		1900/2600/NIL		
CIRCULAR	MDA / OCH / TETO	900/610/700	1130' / 840' / 900'	1200' / 910' / 1000'	NA	
	VIS (m)	1600	4000	4800		

MODIFICAÇÕES: CARTA NOVA.