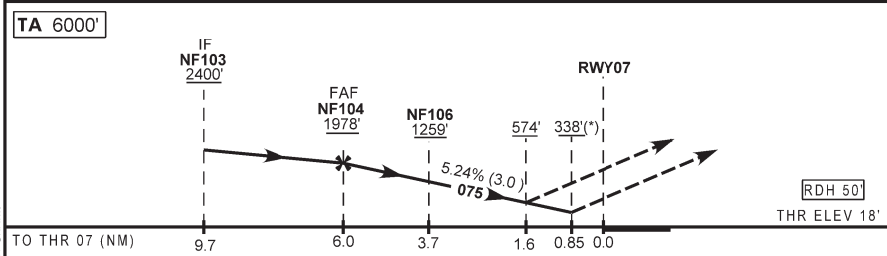
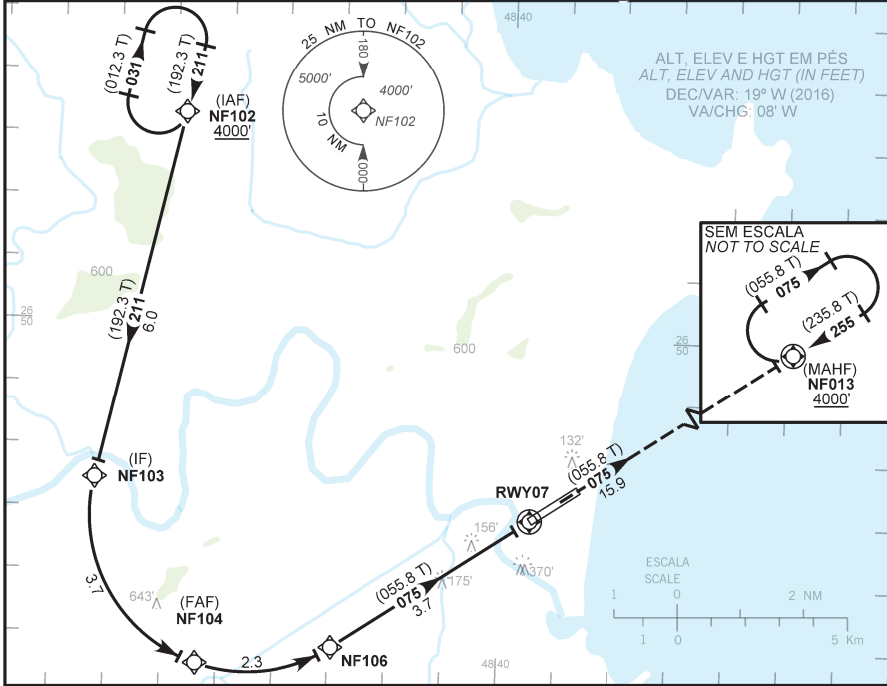


CARTA DE APROXIMAÇÃO
POR INSTRUMENTOS (IAC)
INSTRUMENT APPROACH CHART (IAC)

NAVEGANTES / Ministro Victor Konder, INTL (SBNF)

RNAV(RNP) Y RWY07

| | | | | |
|--|-----------------|---------------------------------|---|-------------|
| AD ELEV: 18' | ATIS 127.625 | APP NAVEGANTES 119.50 121.50 | TWR NAVEGANTES 118.20 121.50 | GNDC NIL |
| <p>RMK: 1) Procedimento não autorizado abaixo de 0°C ou acima de 40°C para sistemas BARO-VNAV não compensados. 2) Não efetuar transição para o RNP da aproximação perdida antes de 0.85 NM de RWY07. 3) RF requerido. RMK: 1) Procedure not authorized below 0°C or above 40°C for uncompensated BARO-VNAV procedure. 2) Do not perform transition to RNP of missed approach before 0.85 NM of RWY07. 3) RF required.</p> | | | <p>Aproximação Perdida: 1) Subir para 4000'. Manter rumo 075 até NF013 para espera. Missed Approach: 1) Climb to 4000'. Maintain course 075 until NF013 for holding. (*) RNP 0.7.</p> | |



| | | | | | | | | | | | | |
|-------|------|------|-----|-----|------|-------|----------|-----|-----|-----|-----|--|
| NF104 | 4.0 | 3.0 | 2.0 | 1.0 | 0.85 | RWY07 | KT | 090 | 110 | 130 | 150 | |
| 1978 | 1340 | 1022 | 704 | 386 | 338 | ALT | FPM | 500 | 600 | 700 | 800 | |
| 1960 | 1322 | 1004 | 686 | 368 | 320 | (HGT) | FAF-MAPT | | NIL | | | |

| POUSO DIRETO STRAIGHT-IN | CAT | A | B | C | D | E |
|-----------------------------|--|---|-------------------------------------|---|---|----|
| RNP 0.2 (*) | DA / OCH / TETO (ft) ALS/NO ALS/RVR ALS (m) | | 352 / 334 / 400 NIL / 1400 / NIL | | | NA |
| RNP 0.3 | DA / OCH / TETO (ft) ALS/NO ALS/RVR ALS (m) | | 574 / 556 / 600 NIL / 2500 / NIL | | | NA |

AUTORIZAÇÃO ESPECIAL PARA AERONAVE E TRIPULAÇÃO REQUERIDA
SPECIAL AUTHORIZATION FOR AIRCRAFT AND CREW REQUIRED

MODIFICAÇÕES / CHANGES: CARTA NOVA/NEW CHART.