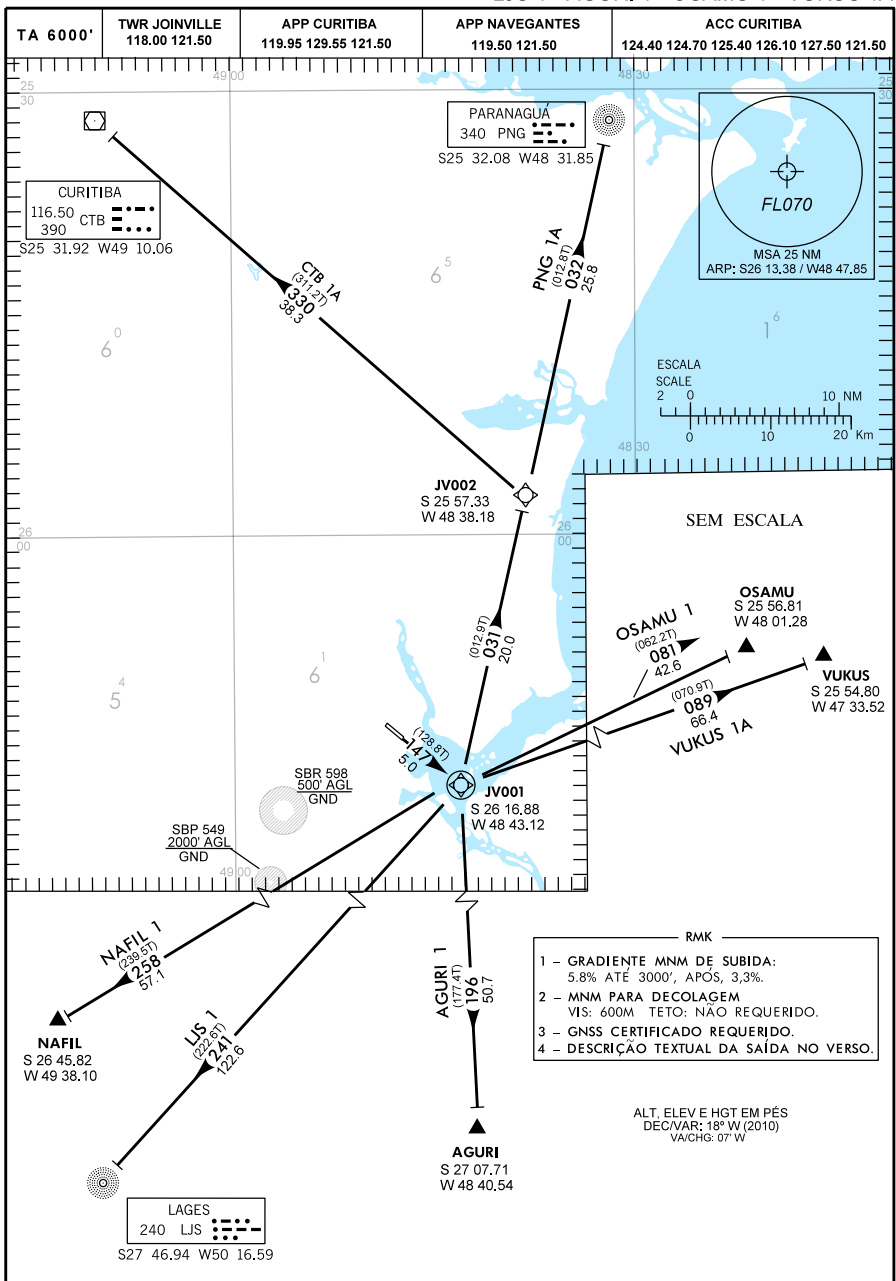


CARTA DE SAÍDA PADRÃO
 POR INSTRUMENTOS (SID)
 STANDARD DEPARTURE CHART
 INSTRUMENT (SID)

**JOINVILLE / LAURO CARNEIRO DE LOYOLA (SBJV)
 RWY 15**
 RNAV (GNSS) CTB 1A - PNG 1A - NAFIL 1
 LJS 1 - AGURI 1 - OSAMU 1 - VUKUS 1A



SUP N030 05 MAR 15 TIL 02 APR 15

MODIFICAÇÕES / CHANGES: IDENT, PROC.

JV00F-03

SBJV - RWY 15

**RNAV (GNSS) CTB 1A - PNG 1A - NAFIL 1
 LJS 1 - AGURI 1 - OSAMU 1 - VUKUS 1A**

DEPARTAMENTO DE CONTROLE DO ESPAÇO AÉREO - COMAER - BRASIL

CARTA DE SAÍDA PADRÃO
POR INSTRUMENTOS (SID)
STANDARD DEPARTURE CHART
INSTRUMENT (SID)

JOINVILLE / LAURO CARNEIRO DE LOYOLA (SBJV)

RWY 15

RNAV (GNSS) CTB 1A - PNG 1A - NAFIL 1
LJS 1 - AGURI 1 - OSAMU 1 - VUKUS 1A

DESCRIÇÃO TEXTUAL DA SAÍDA

APÓS DECOLAGEM, MANTER (CF) RUMO 147, VOAR 5 NM PARA INTERSEÇÃO FLY-OVER JV001, ENTÃO...

I - SAÍDA AGURI 1

... CURVAR À DIREITA PARA INTERCEPTAR (TF) RUMO 196, VOAR 50,7 NM PARA A INTERSEÇÃO FLY-BY AGURI. APÓS, PROSSEGUIR VOO EM ROTA.

II - SAÍDA CTB 1A

... CURVAR À ESQUERDA PARA INTERCEPTAR (TF) RUMO 031, VOAR 20 NM PARA A INTERSEÇÃO FLY-BY JV002. APÓS CURVAR À ESQUERDA PARA INTERCEPTAR (TF) 330, VOAR 38,3 NM PARA O VOR FLY-BY CURITIBA. APÓS, PROSSEGUIR VOO EM ROTA.

III - SAÍDA LJS 1

... CURVAR À DIREITA PARA INTERCEPTAR (TF) RUMO 241, VOAR 122,6 NM PARA O NDB FLY-BY LAGES. APÓS, PROSSEGUIR VOO EM ROTA.

IV - SAÍDA NAFIL 1

... CURVAR À DIREITA PARA INTERCEPTAR (TF) RUMO 258, VOAR 57,1 NM PARA A INTERSEÇÃO FLY-BY NAFIL. APÓS, PROSSEGUIR VOO EM ROTA.

V - SAÍDA PNG 1A

... CURVAR À ESQUERDA PARA INTERCEPTAR (TF) RUMO 031, VOAR 20 NM PARA A INTERSEÇÃO FLY-BY JV002. APÓS CURVAR À DIREITA PARA INTERCEPTAR (TF) 032, VOAR 25,8 NM PARA O NDB FLY-BY PARANAGUÁ. APÓS, PROSSEGUIR VOO EM ROTA.

VI - SAÍDA VUKUS 1A

... CURVAR À ESQUERDA PARA INTERCEPTAR (TF) RUMO 089, VOAR 66,4 NM PARA A INTERSEÇÃO FLY-BY VUKUS. APÓS, PROSSEGUIR VOO EM ROTA.

VI - SAÍDA OSAMU 1

... CURVAR À ESQUERDA PARA INTERCEPTAR (TF) RUMO 081, VOAR 42,6 NM PARA A INTERSEÇÃO FLY-BY OSAMU. APÓS, PROSSEGUIR VOO EM ROTA.