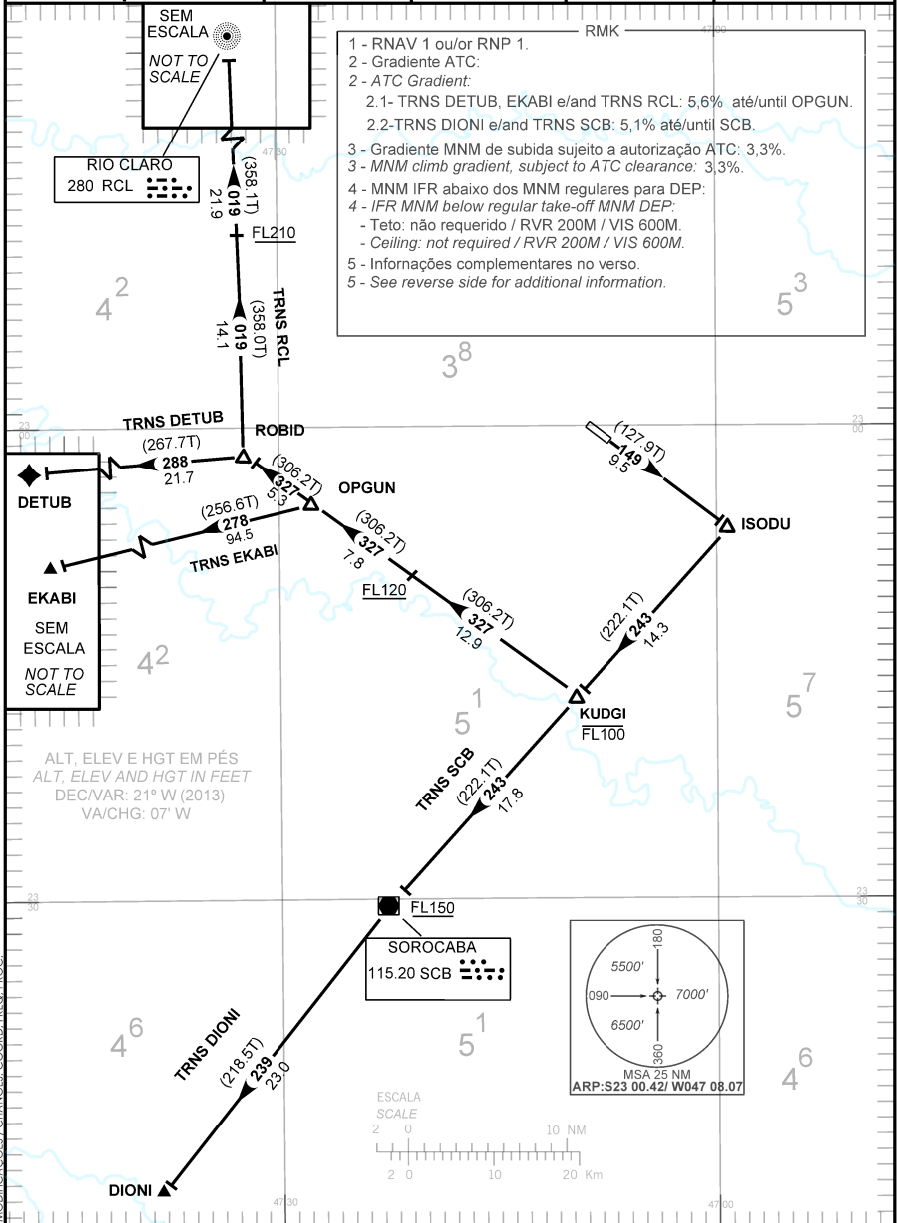


CARTA DE SAÍDA PADRÃO  
 POR INSTRUMENTOS (SID)  
 STANDARD DEPARTURE CHART  
 INSTRUMENT (SID)

CAMPINAS / Viracopos, INTL (SBKP)  
**RWY 15**  
**RNAV KUDGI 1A**

TA 8000'	TWR CAMPINAS 118.25 121.50	APP SÃO PAULO 135.75 119.60 120.25 132.10 121.50	APP ACADEMIA 120.10 122.40 120.40 119.55 119.75 121.50	ACC CURITIBA 126.95 126.50 121.50	ACC BRASÍLIA 126.80 128.50 126.15 121.50
----------	-------------------------------	--	--	--------------------------------------	---



MODIFICAÇÕES / CHANGES, COORD. FREQ. PROC.

— R M K —

- 6 - Observar compulsoriamente a seção INS da AIP-MAP.  
*6 - INS section of AIP-MAP shall be observed.*
- 7 - Obstáculos próximos não considerados no gradiente de subida:  
*7 - Close-in obstacles not considered on climb gradient determination:*  
7.1-Terreno/Terrain: Dist: 136m da/from THR 33 azm 239°, 2225 ft de/of altitude.  
7.2-Terreno/Terrain: Dist: 150m da/from THR 33 azm 239°, 2202 ft de/of altitude.
- 8 - RNAV 1: Sistema de vigilância ATS requerido.  
*8 - RNAV 1: ATS Surveillance System required.*
- 9 - Para aeronaves não equipadas com GNSS, os seguintes DME devem estar em operação:  
*9 - For ACFT not equiped with GNSS, following DME shall be operating:*  
9.1 - TRNS DIONI, SCB, DETUB e/and RCL: CPN, SCB e/and STN.  
9.2 - TRNS EKABI: CPN, SCB, STN e/and CTB.

— DESCRIÇÃO TEXTUAL —  
TEXTUAL DESCRIPTION

SAÍDA KUDGI 1A

Após decolagem, manter rumo 149 até ISODU. Curvar à direita, rumo 243 até KUDGI. Então...

- 1 - TRNS DETUB: .....curvar à direita rumo, 327 até ROBID. Após, curvar à esquerda, rumo 288 até DETUB.
- 2 - TRNS DIONI:.....manter rumo 243 até VOR Sorocaba. Após, curvar à esquerda, rumo 239 até DIONI.
- 3 - TRNS EKABI:.....curvar à direita, rumo 327 até OPGUN. Após, curvar à esquerda, rumo 278 até EKABI.
- 4 - TRNS RCL: .....curvar à direita, rumo 327 até ROBID. Após, curvar à direita, rumo 019 até o NDB Rio Claro.
- 5 - TRNS SCB: .....manter rumo 243 até VOR Sorocaba.

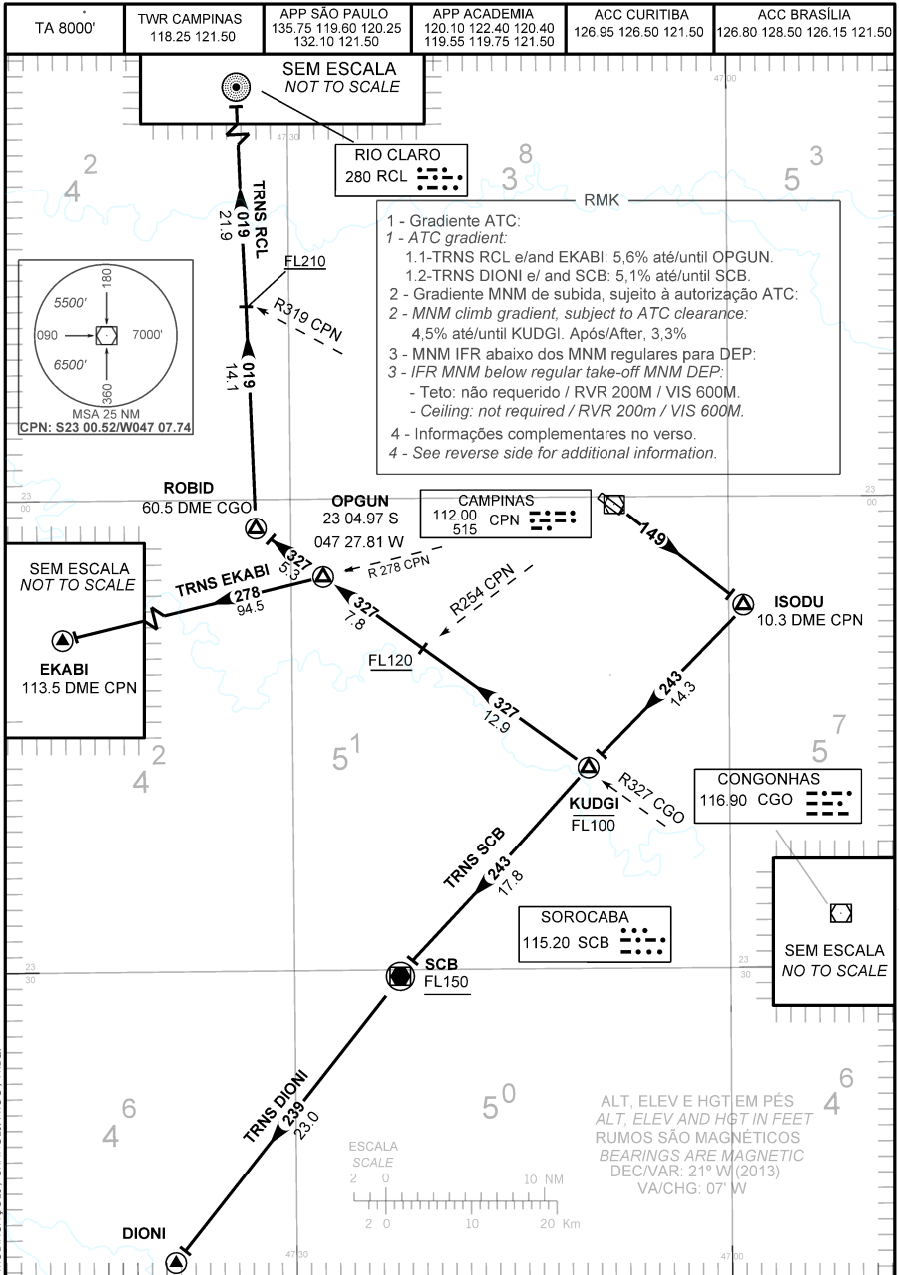
*KUDGI 1A DEPARTURE*

*After take-off, maintain course 149 until ISODU. Turn right, course 243 until KUDGI. Then,...*

- 1 - *DETUB TRNS: .....turn right, course 327 until ROBID. After, turn left, course 288 until DETUB.*
- 2 - *DIONI TRNS:.....maintain course 243 until Sorocaba VOR. After, turn left, course 239 until DIONI.*
- 3 - *EKABI TRNS:.....turn right, course 327 until OPGUN. After, turn left, course 278 until EKABI.*
- 4 - *RCL TRNS: .....turn right, course 327 until ROBID. After, turn right, course 019 until Rio Claro NDB.*
- 5 - *SCB TRNS: .....maintain course 243 until Sorocaba VOR.*

CARTA DE SAÍDA PADRÃO  
 POR INSTRUMENTOS (SID)  
 STANDARD DEPARTURE CHART  
 INSTRUMENT (SID)

CAMPINAS / Viracopos, INTL (SBKP)  
**RWY 15**  
**KUDGI 1B**



MODIFICAÇÕES / CHANGES PROC / FREQ.

RMK

- 5 - Observar compulsoriamente seção INS da AIP-MAP.
- 5 - *INS section of AIP-MAP shall be observed.*
- 6 - Obstáculos próximos não considerados no gradiente de subida:
- 6 - *Close-in obstacles not considered on climb gradient determination:*
- 6.1-Terreno/Terrain: Dist: 136m da/from THR 33 azm 239°, 2225 ft de/of altitude.
- 6.2-Terreno/Terrain: Dist: 150m da/from THR 33 azm 239°, 2202 ft de/of altitude.

DESCRIÇÃO TEXTUAL  
TEXTUAL DESCRIPTION

SAÍDA KUDGI 1B

Após decolagem, manter RDL 149 CPN até ISODU. Curvar à direita, RDL 063 SCB até KUDGI. Então...

- 1 - TRNS DIONI:...manter RDL 063 SCB até VOR Sorocaba. Após, curvar à esquerda, RDL 239 SCB até DIONI.
- 2 - TRNS EKABI:...curvar à direita RDL 327 CGO até OPGUN. Após, curvar à esquerda, RDL 278 CPN até EKABI.
- 3 - TRNS RCL:...curvar à direita RDL 327 CGO até ROBID. Após, curvar à direita, QDM 019 RCL até o NDB Rio Claro.
- 4 - TRNS SCB:...manter RDL 063 SCB até VOR Sorocaba.

KUDGI 1B DEPARTURE

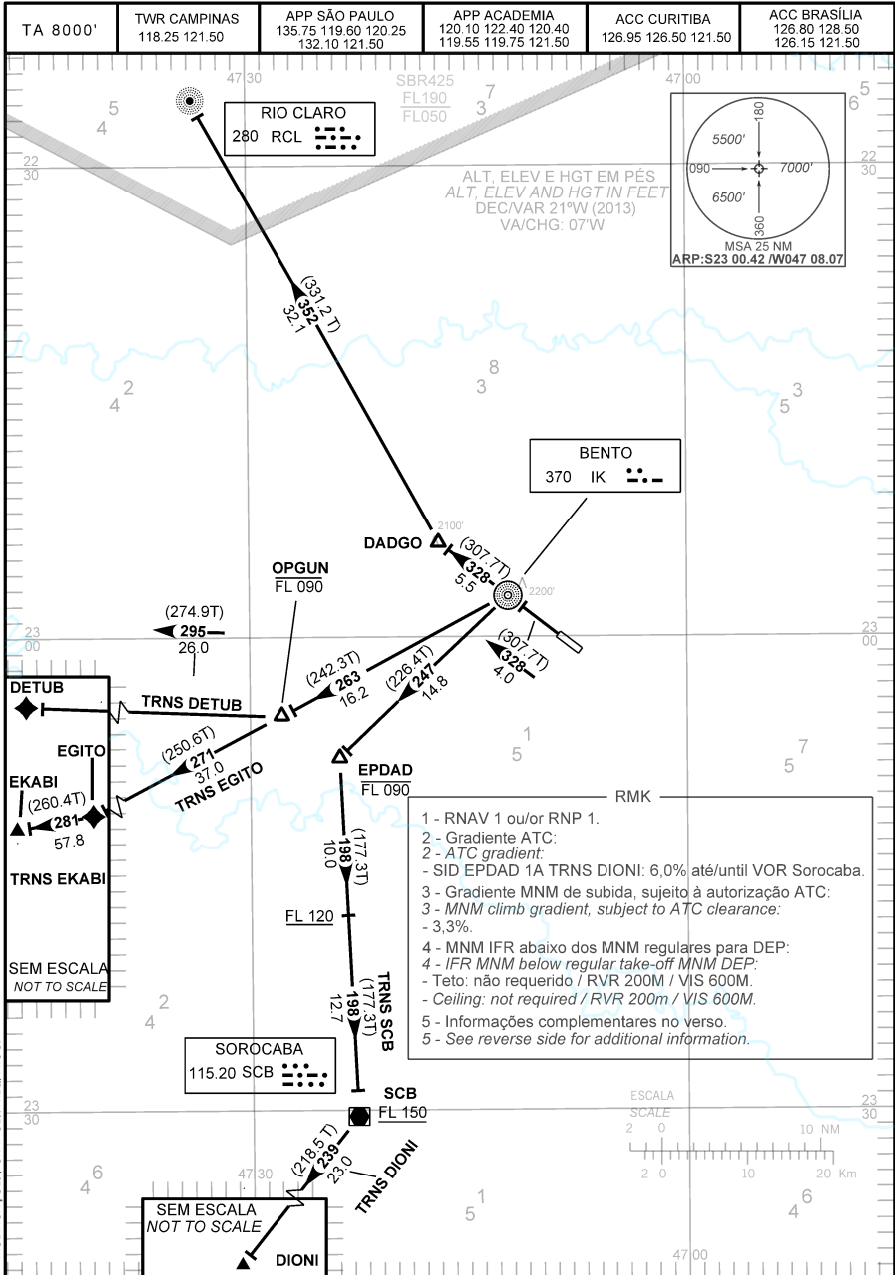
*After take-off, maintain 149 CPN RDL until ISODU. Turn right, 063 SCB RDL until KUDGI. Then,...*

- 1 - *DIONI TRNS:...maintain 063 SCB RDL until Sorocaba VOR. After, turn left, 239 SCB RDL until DIONI.*
- 2 - *EKABI TRNS:...turn right, 327 CGO RDL until OPGUN. After, turn left, 278 CGO RDL until EKABI.*
- 3 - *RCL TRNS:...turn right, 327 CGO RDL until ROBID. After, turn right 019 RCL QDM until Rio Claro NDB.*
- 4 - *SCB TRNS:...maintain 063 SCB RDL until Sorocaba VOR.*

CARTA DE SAÍDA PADRÃO  
 POR INSTRUMENTOS (SID)  
 STANDARD DEPARTURE CHART  
 INSTRUMENT (SID)

CAMPINAS / Viracopos, INTL (SBKP)  
 RWY 33

**RNAV EPDAD 1A - OPGUN 1A - RCL 1A**



MODIFICAÇÕES / CHANGES: FREQ. PROC.

RMK

- 6 - Observar compulsoriamente a seção INS da AIP-MAP.  
*6 - INS section of AIP-MAP shall be observed.*
- 7 - Obstáculos próximos não considerados no gradiente de subida:  
*7 - Close-in obstacles not considered on climb gradient determination:*  
7.1 - Terreno/Terrain, DIST 40m da/from THR15, AZM 269°, 2185FT de/of altitude.  
7.2 - Terreno/Terrain, DIST 150m da/from THR15, AZM 239°, 2195FT de/of altitude.
- 8 - RNAV 1: Sistema de vigilância ATS requerido.  
*8 - RNAV 1: ATS Surveillance System required.*
- 9 - Para aeronaves não equipadas com GNSS, os seguintes DME devem estar em operação:  
*9 - For ACFT not equipped with GNSS, following DME shall be operating:*  
9.1 - SID RCL 1A: BGC, CPN, SCB e/and STN.  
9.2 - SID EPDAD 1A: BGC, CGO e/and SJC.  
9.3 - SID OPGUN 1A TRNS DETUB: CPN, CGO e/and SCB.  
9.4 - SID OPGUN 1A TRNS EKABI e/and TRNS EGITO: CPN, CTB e/and SCB.

DESCRIÇÃO TEXTUAL  
TEXTUAL DESCRIPTION

SAÍDA EPDAD 1A

Após decolagem, rumo 328 até NDB Bento. Curvar à esquerda, rumo 247 até EPDAD. Então, ...

- 1 - TRNS DIONI: ...curvar à esquerda, rumo 198 até VOR Sorocaba. Curvar à direita, rumo 239 até DIONI.
- 2 - TRNS SCB: ...curvar à esquerda, rumo 198 até VOR Sorocaba.

SAÍDA RCL 1A

Após decolagem, manter rumo 328 até DADGO. Curvar à direita, rumo 352 até NDB Rio Claro.

SAÍDA OPGUN 1A

Após decolagem, manter rumo 328 até NDB Bento. Curvar à esquerda, rumo 263 até OPGUN. Então,...

- 1 - TRNS EKABI: ...curvar à direita, rumo 271 até EGITO. Curvar à direita, rumo 281 até EKABI.
- 2 - TRNS DETUB: ...curvar à direita, rumo 295 até DETUB.
- 3 - TRNS EGITO: ...curvar à direita, rumo 271 até EGITO.

EPDAD 1A DEPARTURE

After take-off, maintain course 328 until Bento NDB. Turn left, course 247 until EPDAD. Then, ...

- 1 - DIONI TRNS: ...turn left, course 198 until Sorocaba VOR. Turn right, course 239 until DIONI.
- 2 - SCB TRNS: ...turn left, course 198 until Sorocaba VOR.

RCL 1A DEPARTURE

After take-off, maintain course 328 until DADGO. Turn right, course 352 until Rio Claro NDB.

OPGUN 1A DEPARTURE

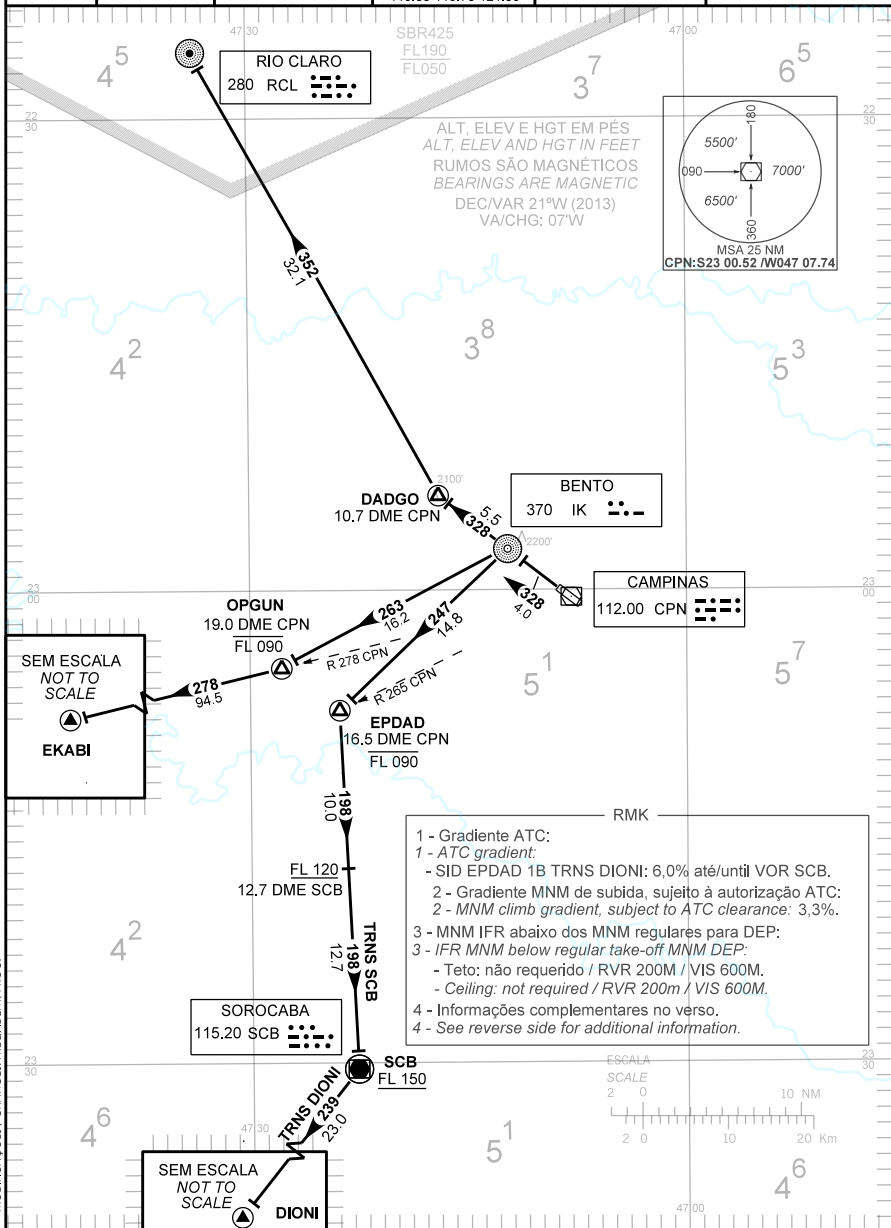
After departure, maintain 328 course until Bento NDB. Turn left, course 263 until OPGUN. Then,...

- 1 - EKABI TRNS: ...turn right, course 271 until EGITO. Turn right course 281 until EKABI.
- 2 - DETUB TRNS: ...turn right course 295 until DETUB.
- 3 - EGITO TRNS: ...turn right, course 271 until EGITO.

CARTA DE SAÍDA PADRÃO  
 POR INSTRUMENTOS (SID)  
 STANDARD DEPARTURE CHART  
 INSTRUMENT (SID)

CAMPINAS / Viracopos, INTL (SBKP)  
**RWY 33**  
**EKABI 1B - EPDAD 1B - RCL 1B**

TA 8000'	TWR CAMPINAS 118.25 121.50	APP SÃO PAULO 135.75 119.60 120.25 132.10 121.50	APP ACADEMIA 120.10 122.40 120.40 119.55 119.75 121.50	ACC CURITIBA 126.95 126.50 121.50	ACC BRASÍLIA 126.80 128.50 126.15 121.50
----------	-------------------------------	--	--	--------------------------------------	---



MODIFICAÇÕES / CHANGES REG. IDENT. PROC.

CARTA DE SAÍDA PADRÃO  
POR INSTRUMENTOS (SID)  
STANDARD DEPARTURE CHART  
INSTRUMENT (SID)

CAMPINAS / Viracopos, INTL (SBKP)  
RWY 33  
EKABI 1B - EPDAD 1B - RCL 1B

RMK

- 5 - Observar compulsoriamente a seção INS da AIP-MAP.  
*5 - INS section of AIP-MAP shall be observed.*
- 6 - Obstáculos próximos não considerados no gradiente de subida:  
*6 - Close-in obstacles not considered on climb gradient determination:*
  - 6.1 - Terreno/Terrain, DIST 40M da/from THR15, AZM 269°, 2185FT de/of altitude.
  - 6.2 - Terreno/Terrain, DIST 150M da/from THR15, AZM 239°, 2195FT de/of altitude.

DESCRIÇÃO TEXTUAL  
TEXTUAL DESCRIPTION

**SAÍDA EKABI 1B**

Após decolagem, manter QDM 328 IK até NDB Bento. Curvar à esquerda, QDR 263 IK até OPGUN. Curvar à direita, RDL 278 CPN até EKABI.

**SAÍDA EPDAD 1B**

Após decolagem, manter QDM 328 IK até NDB Bento. Curvar à esquerda, QDR 247 IK até EPDAD. Então,...

- 1- TRNS DIONI: ...curvar à esquerda, RDL 018 SCB até VOR Sorocaba. Curvar à direita, RDL 239 SCB até DIONI.
- 2 - TRNS SCB: ...curvar à esquerda, RDL 018 SCB até VOR Sorocaba.

**SAÍDA RCL 1B**

Após decolagem, manter RDL 328 CPN até DADGO. Então, curvar à direita, QDM 352 RCL até NDB Rio Claro.

**EKABI 1B DEPARTURE**

*After take-off, maintain 328 IK QDM until Bento NDB. Turn left, 263 IK QDR until OPGUN. Turn right, 278 CPN RDL until EKABI.*

**EPDAD 1B DEPARTURE**

*After take-off, maintain 328 IK QDM until Bento NDB. Turn left, 247 IK QDR until EPDAD. Then, ...*

- 1- *DIONI TRNS : ...turn left, 198 SCB RDL until Sorocaba VOR. Turn right, 239 SCB RDL until DIONI.*
- 2- *SCB TRNS : ...turn left, 018 SCB RDL until Sorocaba VOR.*

**RCL 1B DEPARTURE**

*After take-off, maintain 328 CPN RDL until DADGO. Then, turn right, 352 RCL QDM until Rio Claro NDB.*