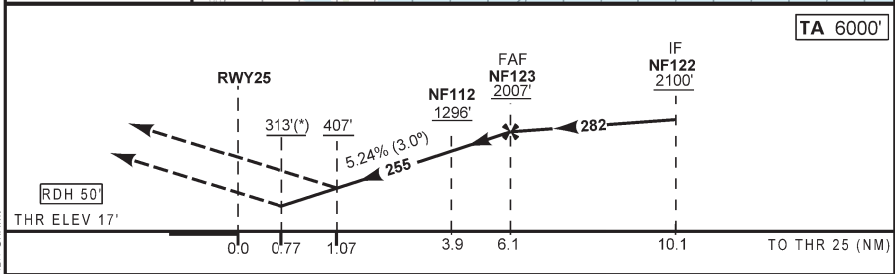
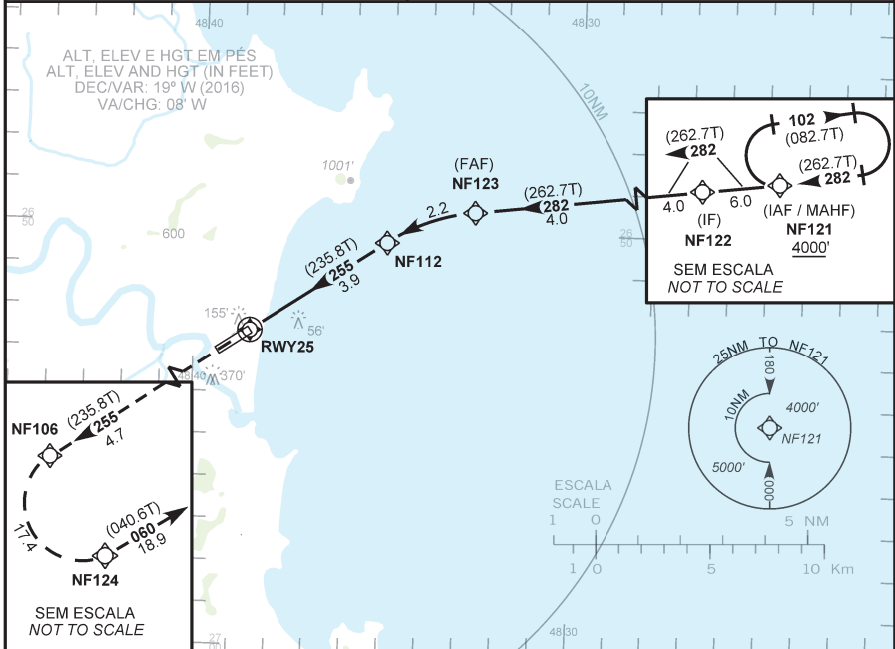


CARTA DE APROXIMAÇÃO  
POR INSTRUMENTOS (IAC)  
INSTRUMENT APPROACH CHART (IAC)

NAVEGANTES / Ministro Victor Konder, INTL (SBNF)

**RNAV(RNP) X RWY 25**

|  |                 |   |                                 |             |
|--|-----------------|---|---------------------------------|-------------|
| AD ELEV: 18'   | ATIS<br>127.625 | APP NAVEGANTES<br>119.50 121.50   | TWR NAVEGANTES<br>118.20 121.50 | GNDC<br>NIL |
| <p>1) Procedimento não autorizado abaixo de 0°C ou acima de 40°C para sistemas BARO-VNAV rão compensados<br/>2) Não efetuar a transição para o RNP da aproximação perdida antes de 0.77 NM de RWY25. 3) RF requerido.</p> <p>1) Procedure not authorized below 0°C or above 40°C for uncompensated BARO-VNAV systems. 2) Do not transition to missed approach RNP before 0.77 NM of RWY25. 3) RF required.</p> |                 | <p>Aproximação Perdida: Subir para 4000'. Manter rumo 255 até NF106. Após, curvar à esquerda, até NF124. Após, rumo 060 para espera em NF121.</p> <p>Missed Approach: Climb to 4000'. Maintain course 255 until NF106. Then, turn left until NF124. Then, course 060 for holding at NF121.</p> <p>(*) RNP 0.7 e gradiente de subida de 3.5% até 500ft.<br/>(*) RNP 0.7 and 3.5% climb gradient until 500ft.</p> |                                 |             |



|       |      |     |     |      |      |       |          |     |     |     |     |
|-------|------|-----|-----|------|------|-------|----------|-----|-----|-----|-----|
| RWY25 | 0.77 | 1.0 | 2.0 | 3.0  | 4.0  | NF123 | KT       | 090 | 110 | 130 | 150 |
| ALT   | 325  | 385 | 703 | 1021 | 1339 | 2007  | FPM      | 500 | 600 | 700 | 800 |
| (HGT) | 308  | 368 | 686 | 1004 | 1322 | 1990  | FAF-MAPT | NIL |     |     |     |

|                             |                       |                  |   |   |   |   |
|-----------------------------|-----------------------|------------------|---|---|---|---|
| POUSO DIRETO<br>STRAIGHT-IN | CAT                   | A                | B | C | D | E |
|                             | DA / OCH / TETO (ft)  | 313 / 296 / 300  |   |   |   |   |
|                             | ALS/NO ALS/RVR ALS(m) | NIL / 1400 / NIL |   |   |   |   |
| RNP 0.2 (*)                 | DA / OCH / TETO (ft)  | 407 / 390 / 400  |   |   |   |   |
|                             | ALS/NO ALS/RVR ALS(m) | NIL / 1800 / NIL |   |   |   |   |
| RNP 0.3                     | DA / OCH / TETO (ft)  | 407 / 390 / 400  |   |   |   |   |
|                             | ALS/NO ALS/RVR ALS(m) | NIL / 1800 / NIL |   |   |   |   |

**AUTORIZAÇÃO ESPECIAL PARA AERONAVE E TRIPULAÇÃO REQUERIDA  
SPECIAL AIRCRAFT AND AIRCREW AUTHORIZATION REQUIRED**

MODIFICAÇÕES / CHANGES: CARTA NOVA / NEW CHART.