

CARTA DE CHEGADA PADRÃO
POR INSTRUMENTOS (STAR)

BRASÍLIA / Pres. Juscelino Kubitschek, INTL (SBBR)

RWY 29L/29R
RNAV PROVE 1A

TA 7000'	ATIS 127.80	ACC BRASÍLIA 123.00 124.30 125.05 133.10 121.50	APP BRASÍLIA 119.50 129.60 120.00 120.30 121.50	TWR BRASÍLIA 118.10 118.45 121.50
----------	-------------	--	---	--------------------------------------

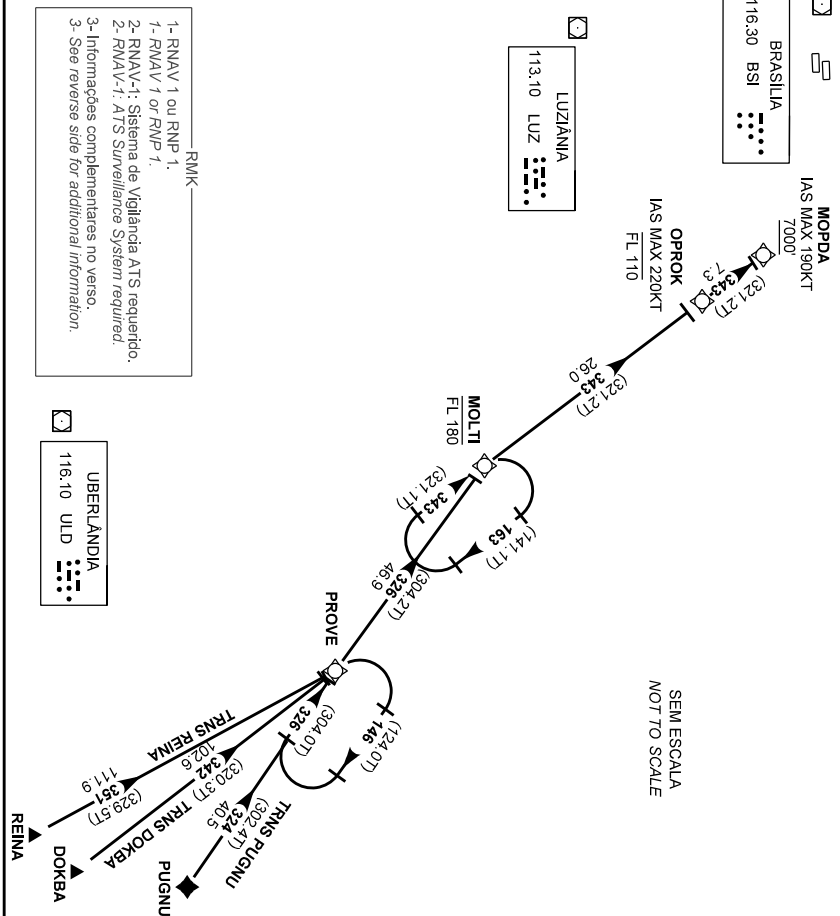
RMK

- 1- RNAV 1 ou RNP 1.
- 1- RNAV 1 or RNP 1.
- 2- RNAV-1: Sistema de Vigilância ATIS requerido.
- 2- RNAV-1: ATIS Surveillance System required.
- 3- Informações complementares no verso.
- 3- See reverse side for additional information.

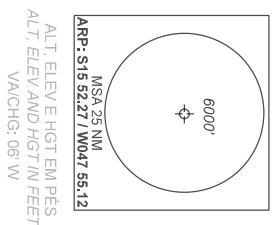
UBERLÂNDIA
116.10 ULD

LUZIANIA
113.10 LUZ

BRASÍLIA
116.30 BSI



SEM ESCALA
NOT TO SCALE



MODIFICAÇÕES / CHANGES: RMK, DEC.

RMK

- 4 - Para aeronaves não equipadas com GNSS, os seguintes DME devem estar em operação:
4 - *For ACFT not equipped with GNSS following DME shall be operating:*
- LUZ, BSI, ULD, TRM e ARX.
5 - Observar compulsoriamente a seção CAR da AIP-MAP.
5 - *CAR section of AIP-MAP shall be observed.*

DESCRIÇÃO TEXTUAL
TEXTUAL DESCRIPTION

- 1 - TRNS DOKBA: Manter rumo 342 até PROVE. Então...
2 - TRNS PUGNU: Manter rumo 324 até PROVE. Então...
3 - TRNS REINA: Manter rumo 351 até PROVE. Então...

...manter rumo 326 até MOLTI. Curvar à direita rumo 343 até MOPDA. Então, completar procedimento autorizado pelo ATC.

- 1 - *DOKBA TRNS: Maintain course 342 until PROVE. Then...*
2 - *PUGNU TRNS: Maintain course 324 until PROVE. Then...*
3 - *REINA TRNS: Maintain course 351 until PROVE. Then...*

...maintain course 326 until MOLTI. Turn righth course 343 until MOPDA. Then, complete procedure authorized by ATC.

FALHA DE COMUNICAÇÃO
COMMUNICATION FAILURE

Complete chegada até MOPDA e execute procedimento autorizado pelo ATC.
Complete arrival until MOPDA and execute procedure authorized by ATC.

CARTA DE CHEGADA PADRÃO
 POR INSTRUMENTOS (STAR)
 STANDARD ARRIVAL CHART
 INSTRUMENT (STAR)

BRASÍLIA / Pres. Juscelino Kubitschek, INTL (SBBR)
RWY 11L/11R
RNAV PROVE 1A

TA 7000'	ATIS 127.80	ACC BRASÍLIA 123.00 124.30 125.05 133.10 121.50	APP BRASÍLIA 119.50 129.00 120.00 121.30 121.50	TWR BRASÍLIA 118.10 118.45 121.50
----------	-------------	--	--	--------------------------------------

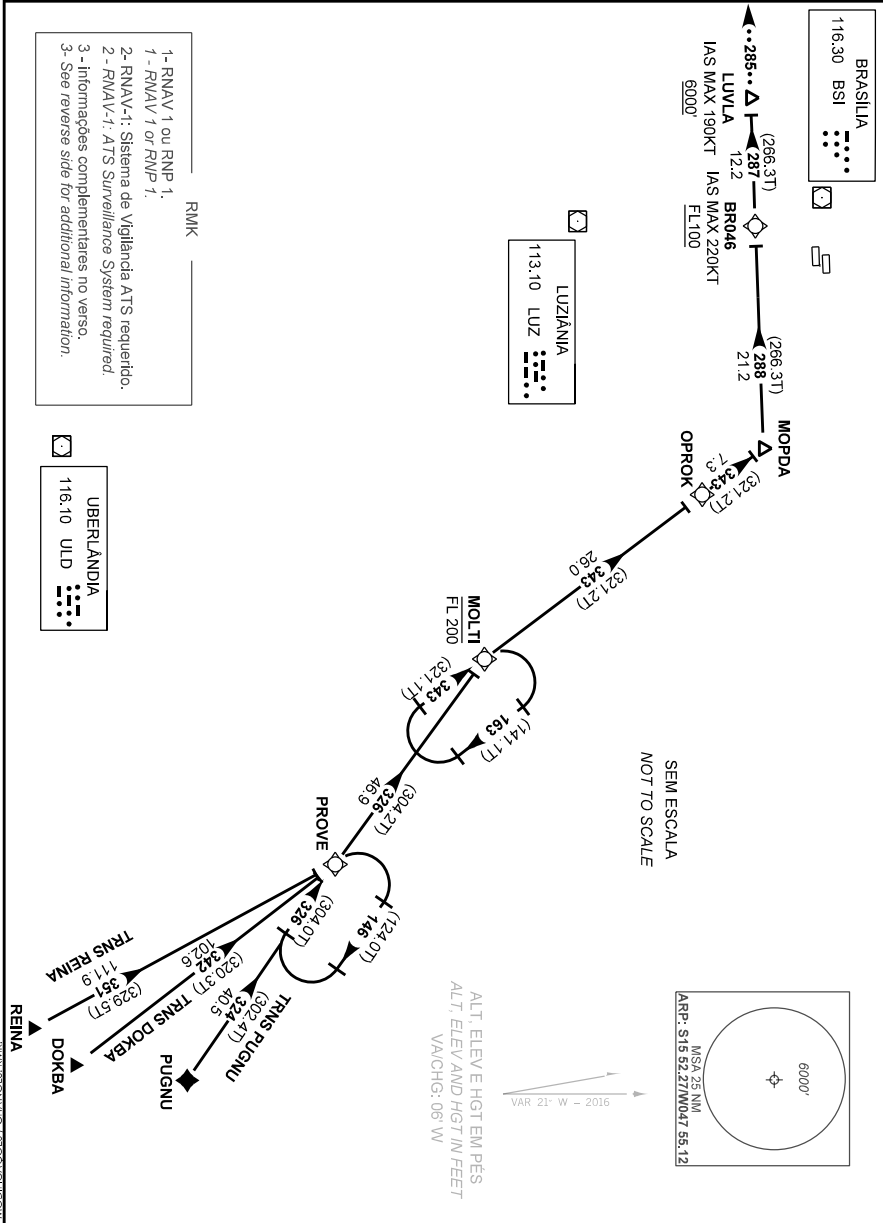
RMK

- 1- RNAV 1 ou RNP 1
- 1- RNAV 1 or RNP 1
- 2- RNAV-1: Sistema de Vigilância ATS requerido.
- 2- RNAV-1: ATS Surveillance System required.
- 3- informações complementares no verso.
- 3- See reverse side for additional information.

UBERLÂNDIA
 116.10 ULD

LUZIANIA
 113.10 LUZ

BRASÍLIA
 116.30 BSI



MODIFICAÇÕES / CHANGES: RMK

— RMK —

- 4 - Para aeronaves não equipadas com GNSS, os seguintes DME devem estar em operação:
4 - *For ACFT not equiped with GNSS following DME shall be operating:*
- LUZ, BSI, ULD, TRM e/and ARX.
- 5 - Observar compulsoriamente a seção CAR da AIP-MAP.
5 - *CAR section of AIP-MAP shall be observed.*

— DESCRIÇÃO TEXTUAL —
TEXTUAL DESCRIPTION

- 1 - TRNS DOKBA: Manter rumo 342 até PROVE. Então...
2 - TRNS PUGNU: Manter rumo 324 até PROVE. Então...
3 - TRNS REINA: Manter rumo 351 até PROVE. Então...
...manter rumo 326 até MOLTI. Curvar à direita rumo 343 até MOPDA. Curvar à esquerda rumo 288 até BR046. Curvar à esquerda rumo 287 até LUVLA. Então, completar procedimento autorizado pelo ATC.
- 1 - *DOKBA TRNS: Maintain course 342 until PROVE. Then...*
2 - *PUGNU TRNS: Maintain course 324 until PROVE. Then...*
3 - *REINA TRNS: Maintain course 351 until PROVE. Then...*
...*maintain course 326 until MOLTI. Turn righth course 343 until MOPDA. Turn left course 288 until BR046. Turn left course 287 until LUVLA. Then, complete procedure authorized by ATC.*

— FALHA DE COMUNICAÇÃO —
COMMUNICATION FAILURE

Complete chegada até LUVLA e execute procedimento autorizado pelo ATC. Ou, se durante vetorização na proa 285, manter esta proa, altitude MNM 6000' até 10 NM de LUVLA. Então, curvar à direita para interceptar aproximação final.

Complete arrival until LUVLA and execute procedure authorized by ATC. Or, if under vectoring on heading 285, maintain heading, MNM altitude 6000' until 10 NM from LUVLA. Then, turn right to intercept final approach.

MODIFICAÇÕES / CHANGES: RMK.